

iporto



área metropolitana do porto

agência metropolitana da cultura

I 8

MAI/JUN 2011

AROUÇA ESPINHO GONDOMAR MAIA MATOSINHOS OLIVEIRA
DE AZEMÉIS PORTO PÓVOA DE VARZIM SANTA MARIA DA
FEIRA SANTO TIRSO S. JOÃO DA MADEIRA TROFA VALE DE
CAMBRA VALONGO VILA DO CONDE VILA NOVA DE GAIA

<http://iporto.amp.pt>

iporto®

Aventure-se na Primavera

Já se sente o calor dos primeiros raios do sol. E com a subida das temperaturas já apetece arrumar os sobretudos e aventurarmo-nos fora de portas.

Em Maio e Junho, há propostas para todos os gostos, desde a dança e o teatro, à música, aos festivais e às actividades ao ar livre, como mais uma edição do “Serralves em Festa”. Pode começar por partir à descoberta de Vila Nova de Gaia. Aqui deixamos-lhe as coordenadas para descobrir os encantos desta cidade. Depois, viaje em direcção a Vila do Conde e delicie-se com as dicas gastronómicas. Este número leva-o ainda a conhecer as reservas ornitológicas de Mindelo e Lourosa. Fique informado acerca de tudo o que envolve o 34º FITEI, pelas palavras do seu director artístico - Mário Moutinho. Saiba os detalhes de mais uma edição ao Festival de Teatro “Imaginarium”, dos diversos Ciclos de Jazz ou do evento “A poesia está na Rua - 9 1/2 semanas”.



Número 18

Capa Direitos Reservados | 34º FITEI - IFESTIVAIS

Edição Área Metropolitana do Porto

Director Lino Ferreira - Presidente da Comissão Executiva Metropolitana

Projecto Gráfico e Editorial motiondesign.

Produção Gráfica motiondesign.

Impressão Peres - Soctip

Distribuição Área Metropolitana do Porto

Nº de Registo na ERC, ao abrigo do artigo 12º do Decreto Regulamentar nº 8/99, de 9 de Junho

Tiragem 80 000 exemplares

Periodicidade Bimestral

Amporto Avenida dos Aliados, 236 - 1º

4000-065 Porto

Tel.: +351 223 392 020

Fax.: +351 222 084 099

www.amp.pt | iporto@amp.pt

Recolha de informação iporto@amp.pt

Todas as informações para a iporto 19 devem ser enviadas até ao próximo dia 13 de Maio. A iporto privilegiará toda a informação que potencie e promova a coesão sustentável da inter-municipalidade. Será da responsabilidade das entidades promotoras qualquer alteração na programação apresentada.

i EDITORIAL	i DESTAQUE		
3	4		
i PESSOA	i MÚSICA i MUSIC	i DANÇA i DANCE	
	6	10	20
	i TEATRO i THEATRE	i EXPOSIÇÕES i EXHIBITIONS	
		22	26
	i ACTIVIDADES INFANTO-JUVENIS i CHILDREN ACTIVITIES	i FESTIVAIS i FESTIVALS	
	39	42	
	i GASTRONOMIA	i ETC i ETC	
	55	46	
i SUGESTÕES	i CULTURA		
56	60		
i EQUIPAMENTOS	i MAPA		
62	65		

Área Metropolitana do Porto

A Área Metropolitana do Porto e os seus cerca de um milhão e meio de habitantes têm todo o interesse num documento comum que revele a diversidade e a ambição da sua programação cultural, que dinamize e capte novos públicos ao mesmo tempo que afirma o seu poder territorial.

Pretendemos, continuamente, mostrar as potencialidades envolventes, as iniciativas culturais e outras, incitando à criação e participação, demonstrando que na polivalência e na diferença pode nascer a união dos 16 concelhos da AMP nas vertentes da identidade patrimonial, turística, gastronómica e antropológica, aproximando-as dos cidadãos.

No fundo, a "iPorto" é uma agenda utilitária que é, simultaneamente, um objecto de aproximação entre pessoas que vivem tão perto/tão longe, seduzindo-as à mobilidade e à viagem numa zona territorial tão próxima, mas, muitas vezes, esquecida, apesar da proximidade e vizinhança de cada município da AMP. Vamos continuar a trabalhar no sentido de um projecto plural e reflexo de todos. Participe neste projecto, partilhando-o e tornando-o real e activo!

JUNTA METROPOLITANA DO PORTO

Constituída pelos presidentes das Câmaras Municipais de cada um dos municípios integrantes que elegem entre si um Presidente e dois Vice-presidentes.

Presidente

Dr. Rui Fernando da Silva Rio (Porto)

Vice-Presidentes

Dr. Manuel Castro Almeida (S. João da Madeira)

Eng. António Alberto de Castro Fernandes (Santo Tirso)

ASSEMBLEIA METROPOLITANA DO PORTO

Constituída por 55 membros, eleitos pelas assembleias municipais dos municípios que compõem a AMP que elegem uma Mesa com um Presidente, um Vice-Presidente e um Secretário.

Presidente

Dr. Bruno Renato Sutil Moreira de Almeida

Vice-Presidente

Dr. Manuel Afonso de Sousa Guedes

Secretário

Eng. Pedro Luís Nero Guimarães

COMISSÃO EXECUTIVA METROPOLITANA

Constituída por 3 membros.

Presidente

Dr. Lino Ferreira

Vice-Presidente

Dr. Vítor Pereira

Vogal

Eng. Joaquim Santos Costa



Proximidade entre cidadãos, municípios e cultura

Passados quatro anos e 17 edições, a marca iPorto dispensa apresentação, estando perfeitamente enraizada e presente na memória dos públicos dos 16 concelhos envolvidos por esta Agenda Cultural da Área Metropolitana do Porto. Trata-se de um veículo imprescindível de divulgação e aproximação entre os diferentes públicos e a produção cultural no espaço metropolitano. Permite consciencializar os cidadãos das nossas capacidades e potenciar a circulação de públicos no seio da Área Metropolitana.



DR. MANUEL CASTRO ALMEIDA
VICE-PRESIDENTE DA JUNTA
METROPOLITANA DO PORTO

Entramos agora no quarto ano consecutivo de publicação da iPorto. Ao longo destes anos tem sido cada vez mais notório o papel do Poder Local enquanto dinamizador cultural, assim como tem sido patente a força das nossas instituições culturais e o talento dos nossos criadores e artistas.

A publicação de uma agenda cultural da Área Metropolitana do Porto (AMP) é essencial para que os seus cerca de um milhão e meio de habitantes possuam um documento informativo dos eventos culturais. Desde a sua implementação, em Janeiro de 2007, que as mudanças de imagem têm sido uma constante, e neste número, ao renovarmos o compromisso da iPorto com uma imagem mais refrescada, queremos solidificar este projecto e reforçar a relação com o público. Por isso, a agenda passa a ser editada de dois em dois meses.

Continuamos a propor um instrumento que possibilite, de forma atractiva e rápida, aceder às principais iniciativas culturais, bem como a outros pólos de atracção que actuem como mais-valias turísticas, gastronómicas, patrimoniais e identitárias da Área Metropolitana do Porto. Aqui importa chamar a atenção para a plataforma digital (portal: <http://iporto.amp.pt>) já existente e que deverá funcionar em íntima articulação com o formato em papel. São dois formatos distintos, mas que se complementam.

Viajar pelas páginas da iPorto permite, de uma forma transversal, percorrer os caminhos culturais de uma imensa área metropolitana, descobrindo os outros, as suas criações, novos lugares ou símbolos da nossa história.

Vale a pena folhear esta agenda e seguir as suas propostas. Aventure-se.

A handwritten signature in black ink that reads "Manuel Castro Almeida".



FESTIVAIS 19 A 21 MAI | SANTA MARIA DA FEIRA

Imaginarius - *Festival Internacional de Teatro de Rua de Santa Maria da Feira*

CENTRO HISTÓRICO DE SANTA MARIA DA FEIRA

19 TO 21 MAY | SANTA MARIA DA FEIRA

IMAGINARIUS – Santa Maria da Feira International Street Theatre Festival / Historical center of Santa Maria da Feira

É um evento de qualidade ímpar na área das Artes do espectáculo, sendo a principal referência do Teatro de Rua em Portugal. Este festival procura impulsionar o teatro de rua, através da mostra de espectáculos e projectos de incontornável qualidade internacional. Companhias mundiais como La Fura Dels Baus, Titanick Theatre, Royal de Luxe e Xarxa Teatre já passaram pelo Imaginarius. Em simultâneo, o Imaginarius promove residências artísticas e exposições complementares.

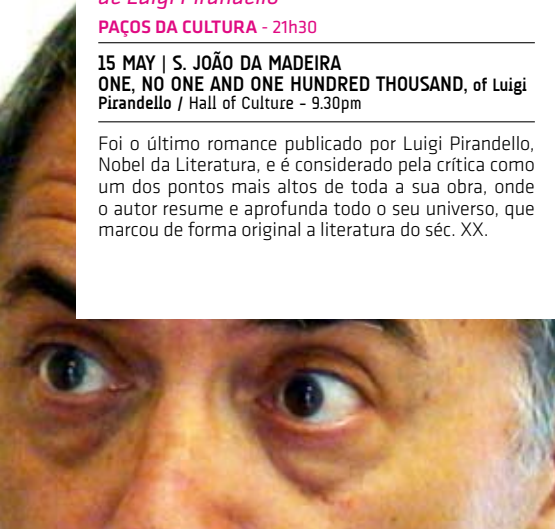
i TEATRO 15 MAI | S. JOÃO DA MADEIRA

Um, Ninguém e Cem Mil, de Luigi Pirandello

PAÇOS DA CULTURA - 21h30

15 MAY | S. JOÃO DA MADEIRA
ONE, NO ONE AND ONE HUNDRED THOUSAND, of Luigi Pirandello / Hall of Culture - 9.30pm

Foi o último romance publicado por Luigi Pirandello, Nobel da Literatura, e é considerado pela crítica como um dos pontos mais altos de toda a sua obra, onde o autor resume e aprofunda todo o seu universo, que marcou de forma original a literatura do séc. XX.



i MÚSICA 06 MAI | SANTO TIRSO

IV Ciclo de Jazz de Santo Tirso - Andrea Lombardini Broken Band

CENTRO CULTURAL DE VILA DAS AVES - 21h30

06 MAY | SANTO TIRSO
IV JAZZ CYCLE OF SANTO TIRSO - Andrea Lombardini Broken Band / Cultural Center of Vila das Aves - 9.30pm

Apresentação no Centro Cultural do mais recente projecto do músico italiano Andrea Lombardini, a Broken Band. Lombardini é um dos principais instrumentistas de baixo eléctrico da Europa. Neste seu novo quinteto, o músico junta alguns dos melhores jovens músicos italianos e o baterista português Marcos Cavaleiro. No álbum "Today" a Broken Band apresenta, maioritariamente, composições do próprio Andrea Lombardini.



i ACTIVIDADES INFANTO-JUVENIS 12 A 15 MAI | PORTO

Vento & Pássaros - Leitura coreografada

TEATRO DO CAMPO ALEGRE - Qui a Sex, 10h30 e 15h00 (escolas mediante marcação prévia) / Sáb e Dom, 16h00 (público em geral)

12 TO 15 MAY | PORTO
WIND & BIRDS - Choreographed reading / Theatre of Campo Alegre - Thu to Fri, 10.30am and 3pm (schools by appointment) / Sat and Sun, 4pm (general public)

Uma encomenda da Câmara Municipal do Porto, através da Fundação Ciência e Desenvolvimento (Serviço Educativo e Quintas de Leitura), agora em reposição. A partir de "A verdadeira história dos pássaros" de valter hugo mãe, um livro sobre o poder da amizade e da imaginação, surge-nos um trabalho coreográfico em que a voz, o corpo, o canto e a dança se ligam e misturam para contar uma história.



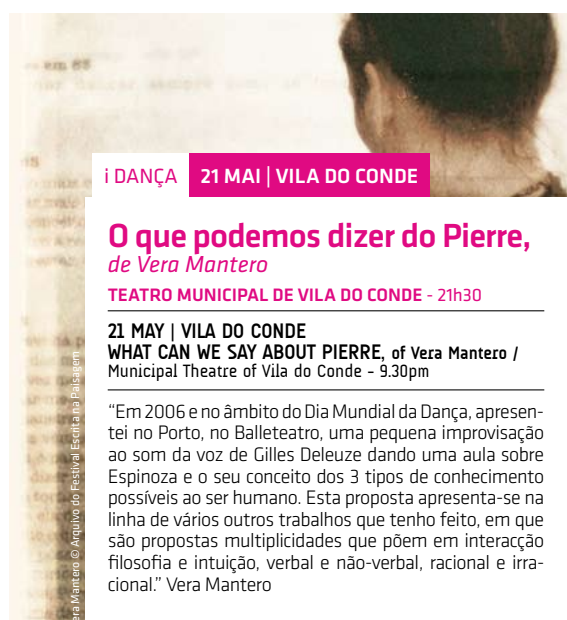
i DANÇA 21 MAI | VILA DO CONDE

O que podemos dizer do Pierre, de Vera Mantero

TEATRO MUNICIPAL DE VILA DO CONDE - 21h30

21 MAY | VILA DO CONDE
WHAT CAN WE SAY ABOUT PIERRE, of Vera Mantero / Municipal Theatre of Vila do Conde - 9.30pm

"Em 2006 e no âmbito do Dia Mundial da Dança, apresentei no Porto, no Balletteatro, uma pequena improvisação ao som da voz de Gilles Deleuze dando uma aula sobre Espinoza e o seu conceito dos 3 tipos de conhecimento possíveis ao ser humano. Esta proposta apresenta-se na linha de vários outros trabalhos que tenho feito, em que são propostas multiplicidades que põem em interacção filosofia e intuição, verbal e não-verbal, racional e irracional." Vera Mantero





Mário Moutinho

ENTREVISTA COM

O segredo do Fitei está na qualidade e na inovação dos espectáculos que trazem à cidade do Porto e na aposta no rejuvenescimento do público.

Às portas de mais uma edição do Fitei - Festival Internacional de Teatro de Expressão Ibérica, estivemos à conversa com o presidente e director artístico, na tentativa de desvendar quais os ingredientes que votaram este evento ao sucesso. Mário Moutinho, embora tendo formação artística na área do cinema, foi no teatro que desenvolveu grande parte da sua carreira, tendo fundado duas companhias: TAI em 1977 e Teatro de Marionetas do Porto em 1989. Criador de vídeos de cena, encenador, assistente de encenação, autor e actor, colaborou com diversas companhias do Porto e trabalhou com inúmeros encenadores. Realizou os filmes “Lugar Comum” e “Making of Coisas e Loijas”, vários spots para TV, produziu filmes e participou como actor em curtas-metragens e filmes. Na TV foi actor permanente na série “Clube Paraíso” e actor principal em “Os Andrades”. Alguns dos seus recentes trabalhos no teatro foram: “Quem Matou o Ambrósio?”, “Histórias do Fim da Rua”, “A Árvore dos Sonhos” e “Quem conta um conto”.

iPORTO [i] O que se pode esperar da 34ª edição do FITEI?

MÁRIO MOUTINHO [MM] A edição de 2011 do Fitei tem características muito próprias, a primeira das quais o facto de ser um festival mais pequeno do que é habitual. Os cortes orçamentais, quer oficiais, quer de mecenas, implicaram um festival mais pequeno. O que não quer dizer que não tenha a mesma qualidade artística e até algumas propostas bastante interessantes e inovadoras. O Fitei este ano tem uma componente muito forte de teatro-dança. Haverá duplos quartetos de cordas e bailarinos-actores em espectáculos que eu diria transdisciplinares. Depois, teremos um conjunto de Companhias da cidade do Porto, com menos de cinco anos de existência, que estão a trabalhar afincadamente para desenvolverem as carreiras e apresentarem as suas criações artísticas, apesar de terem extremas dificuldades de sobrevivência. É um ciclo que me parece importante e significativo fazer nesta altura, uma vez que estas estruturas, chamadas emergentes, sempre tiveram dificuldade em afirmar-se. Eu próprio tive dificuldade em afirmar as Companhias que criei quando tinha a idade deles. Eles estão nessa luta e acho que a minha geração tem obrigação de olhar para eles, não de maneira paternalista, é evidente, mas perceber o trabalho que estão a fazer, dando-lhes a possibilidade de mostrar se são ou não talentosos.

i_ Essa é uma das funções do Fitei, a de dar oportunidade aos mais novos?

MM_ Talvez. O Fitei tem 34 anos e durante muito tempo o objectivo central não foi definitivamente esse. O objectivo é divulgar em Portugal o teatro que se faz no mundo da expressão ibérica, essencialmente, o que se faz em Espanha, na América Latina e nos países africanos de expressão portuguesa. Eu, particularmente, tenho a preocupação de trazer até ao Porto algumas das experiências e das propostas mais inovadoras que me é dado conhecer desses países. Nem sempre tenho condições financeiras e de espaço para a apresentação dessas produções, mas procuramos trazer algumas que sejam inovadoras e que contribuam para aquilo que realmente temos conseguido nos últimos anos e que é um efectivo rejuvenescimento do público.

i_ De que forma é que o Fitei contribui para a renovação do público e a afirmação da cultura no Porto?

MM_ O Fitei é o festival mais antigo da cidade a ter continuidade. Portanto, tem uma importância e um significado inegável. Entretanto, apareceram outras propostas e programações, quer no antigo Rivoli, quer no Teatro S. João, que trouxeram ao Porto companhias de todo o mundo, e o público foi crescendo. Nos últimos anos, e voltando à questão do rejuvenescimento do público, procurei trazer para o Fitei um público mais novo, que estava a surgir e a participar nas actividades de Serralves, Rivoli, Casa da Música, Teatro São João, quer noutras actividades mais independentes. A cidade renovou a oferta cultural e o Fitei não podia estar a fazer as mesmas coisas, para as mesmas pessoas, há cerca de 30 anos. Havia necessidade de chamar essa nova geração de espectadores e fazê-la crescer, ser crítica, participar, e isso é que me parece importante. Concretizamos esse objectivo através de dois factores fundamentais: um é a programação que deve ser mais atractiva para um determinado escalão etário ou para um determinado tipo de público, porque não há só um público, a outra é a linguagem que utilizamos na divulgação das produções. Isso só foi possível graças ao trabalho da equipa jovem que reuni no Fitei.

i_ Ao longo dos últimos anos o Fitei tem arrecadado diversos prémios. Isso é prova que escolheu bem a equipa de trabalho?

MM_ Penso que isso é um dos factores. Os principais prémios que temos obtido são o reconhecimento de um trabalho desenvolvido ao longo de 34 anos. É certo que poderá haver uma maior visibilidade porque estamos a trabalhar numa área mais contemporânea, e isso pode ter chamado a atenção das estruturas que nos têm distinguido. É um prémio para nós, que estamos há seis anos na direcção artística do festival, mas é também um prémio para quem o criou há 34 anos.

i_ Como vê o panorama do teatro e das artes cénicas em Portugal?

MM_ Se começar a falar da questão do teatro em Portugal nunca mais me calo. Eu diria que há alguns

aspectos importantes. Um deles é o facto de haver uma questão de subfinanciamento das estruturas. Actualmente, atravessamos uma época de crise em que os cortes são abruptos e terríveis, nalguns casos pondo em causa a sobrevivência das estruturas. É dramático para todo o tecido profissional das artes cénicas e tudo o que está à volta. Os cortes orçamentais põem em causa projectos que são fundamentais para a afirmação cultural de um povo. A criação artística é o núcleo central e fundamental para a afirmação cultural de um País, seja ele qual for. E se este núcleo central é abalado, toda a sua estrutura fica obviamente abalada. Falando do ponto de vista meramente artístico, posso afirmar que o teatro em Portugal é de altíssima qualidade e extremamente inovador. Há um teatro activo. No entanto, com um financiamento abaixo daquilo que deveria ser, nem sempre é possível fazer encenações com a dimensão e a densidade, quer cenográfica, quer em termos de número de actores e artistas, que seria desejável para a maior parte dos criadores.

I_ É sabido que o Fitei quer avançar com a criação de um Centro de Documentação. Há novidades sobre esse projecto?

MM_ Não há muitas novidades, ao contrário daquilo que gostaria.

Quando assumi o cargo de director do Fitei, em 2005, tinha alguns objectivos. Um estou a conseguir alcançar, que é o de colocar o festival num patamar de referência na Península Ibérica e rejuvenescer o público. Outro objectivo, o de abrir a sede nova, voltou à estaca zero. O projecto arquitectónico está aprovado, assim como a licença de construção, mas a demora nestes processos fez-nos perder o financiamento. Por fim, queria criar o Centro de Do-

documentação. Quando entrei para o Fitei, em 2001, a convite de António Reis, percebi que existia aqui uma riqueza documental extraordinária. Possuimos um grande portfolio da história do teatro latino-americano e dos Palop's, acumulado ao longo de 34 anos de festival. Além das Companhias e das produções que apresentamos, existem todas as outras que nos enviaram documentação aquando das

candidaturas. Para ter uma ideia do volume, só este ano recebemos 850 candidaturas com processos completíssimos, com DVD's, fotografias, fichas completas dos artistas, até com o texto original e os currículos dos criadores. Não há ninguém em Portugal que tenha documentação tão exaustiva como a nossa. Esta riqueza não pode estar encaixotada. Mas, para o fazermos são necessárias instalações, equipamentos e pessoas. Só este ano é que tivemos apoio, através do projecto INOVARTE e da Universidade do Porto, para iniciarmos o processo. Este é um trabalho que vai demorar alguns anos.

I_ E o actor Mário Moutinho... está a trabalhar noutros projectos?

MM_ Tenho estado afastado do trabalho de actor em palco. Tenho feito algumas curtas-metragens e umas pequenas coisas na TV. O Fitei tem-me absorvido muito, e acho que

não faz sentido ser de outra maneira. Nos primeiros anos ainda consegui fazer algumas assistências com o Júlio Cardoso, mas não estava no Fitei o tempo que achava que deveria estar. Contudo, tenho ministrado algumas acções de formação, porque, independentemente de tudo, é uma área que gosto de fazer. Tenho ainda dirigido alguns grupos e feito algumas encenações. Isso mantém-me ligado à actividade do ponto de vista prático.

“A criação artística é o núcleo central e fundamental para a afirmação cultural de um País, seja ele qual for. E se este núcleo central é abalado, toda a sua estrutura fica obviamente abalada”



i MÚSICA

i MUSIC

<http://iporto.amp.pt>



23 MAI PORTO

The National

COLISEU DO PORTO - 21h00

23 MAY | PORTO

THE NATIONAL / Coliseu do Porto - 9pm

Calmos e explosivos, numa mistura que em palco faz toda a diferença, a banda de Matt Berninger prepara-se para nos arrebatrar a alma em mais dois concertos. Será com o mais recente álbum, "High Violet" que regressam para nos darem a ouvir mais uma vez a perfeição da música e das letras desta banda absolutamente de culto em Portugal, que volta sempre do outro lado do Atlântico e à qual regressamos sempre com o maior prazer.

01 MAI PORTO

Requiem for a Dying Planet - Espectáculos

Música e Mais

CASA DA MÚSICA - Sala Suggia - 19h00

01 MAY | PORTO

REQUIEM FOR A DYING PLANET - Entertainment Music and More / Casa da Música - Sala Suggia - 7pm

Violoncelo/Direcção musical: Ernst Reijseger
Vozes: Tenore e Cuncordu de Orosei **Voz:** Mola Sylla **Filmes:** Werner Herzog

É a vida que se celebra num filme-concerto que, por oposição ao título, não chora antecipadamente a morte da Terra, antes a evoca como lugar extraordinário e único. Evolução do projecto que reuniu o violoncelista holandês Ernst Reijseger e o cineasta alemão Werner Herzog, e que compreende a projecção de dois filmes acompanhados ao vivo por um ensemble que une sonoridades do mundo: Reijseger, a senegalesa Mola Sylla (voz, percussões, calimba e xalam) e o grupo vocal da Sardenha Cuncordu e Tenore de Orosei.

01 MAI E 02 JUN ESPINHO

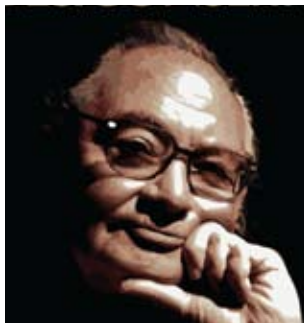
Café (Des)Concerto -

Com o Maestro António Victorino de Almeida

CENTRO MULTIMEIOS DE ESPINHO - 21h45

01 MAY AND 02 JUN | ESPINHO

CAFÉ (DES)CONCERTO - With the Maestro António Victorino de Almeida / Centro Multimeios de Espinho - 9.45pm



O Maestro António Victorino de Almeida inquieta-nos no desafio de concertar o presente com o passado de Espinho, nas suas notas singulares. Em

ambiente informal, na primeira quinta-feira de cada mês, de Janeiro a Junho.

01 MAI A 04 JUN PORTO

Músicas do Mundo

MUSEU ROMÂNTICO DA QUINTA DA MACIEIRINHA - Primeiro Sábado de cada mês, 16h00

01 MAY TO 04 JUN | PORTO

WORLD MUSIC /Romantic Museum of Quinta da Macieirinha- First Sat of each month, 4pm

Entrada livre até ao limite da lotação da sala **Organização:** Departamento Municipal de Museus e Património

Desde sempre os compositores inspiraram-se nas músicas populares dos seus países, e de outros, para a criação das suas obras. Tomemos como exemplo as danças barrocas, os temas folclóricos nas variações de Mozart, as obras do Nacionalismo russo, ou o exotismo presente na música Francesa da 1ª metade do séc. XX. Para este ciclo de concertos a EMAAG foi atrás das músicas populares do mundo, reconstruiu-as na sala de aulas e apresenta-as no Museu Romântico a par das obras dos grandes mestres.

01 MAI A 18 JUN | PORTO

Ciclo de recitais Silva Monteiro no Museu Romântico

MUSEU ROMÂNTICO DA QUINTA DA MACIEIRINHA - 14 Mai, 18h00 | 18 Jun, 18h00

01 MAY TO 18 JUN | PORTO
SILVA MONTEIRO CYCLE OF RECITALS
IN THE ROMANTIC MUSEUM / Romantic
Museum of Quinta da Macieirinha - 14
Mai, 6pm | 18 Jun, 6pm

Entrada livre até ao limite da lotação da sala. **Organização:** Departamento Municipal de Museus e Património

No dia 14 de Maio terá lugar Concerto por alunos da Academia de Música e Dança do Fundão às 18h00 e a 18 de Junho o recital de Marta Menezes (Piano). Terceiro sábado do mês, de Maio a junho.

03 MAI | PORTO

Música de Câmara - Solistas do REMIX

CASA DA MÚSICA - Sala 2 - Ter, fim da tarde, 19h30

03 MAY | PORTO
CHAMBER MUSIC - Soloists REMIX /
Casa da Música - Room 2 - Tue early
evening, 7.30pm

Oboé: José Fernando Silva **Clarinete:** Victor Pereira **Viola:** Trevor McTait **Violoncelo:** Filipe Quaresma **Contrabaixo:** António Augusto Aguiar **Trompete:** Gary Farr **Trombone:** Rui Fernandes **Piano:** Jonathan Ayerst **Cimbalão:** Manuel Campos **Programa:** Jorge Peixinho **Solo:** György Kurtág, Tre altri pezzí op. 38 | Sérgio Azevedo, nova obra | György Kurtág, Six pieces | Wolfgang Rihm, Verzeichnung-Studie | Helmut Oehring, Strychnin **Entrada:** 7,5€

05 MAI | MATOSINHOS

Fausto Neves e Joana Resende -

Piano a 4 mãos

CINE-TEATRO CONSTANTINO NERY -
Teatro Municipal - 21h30

05 MAY | MATOSINHOS
FAUSTO NEVES AND JOANA RESENDE
- PIANO 4 HANDS / Cine-Theatre Constantino Nery - Municipal Theatre - 9.30pm

Música Moderna Francesa (Satie, Debussy e Ravel), Fernando Lopes Graça, Osvaldo Lacerda (Brasil).

06 MAI | PORTO

Luz e Sombras - Sinfónica à sexta, EUA 2011

CASA DA MÚSICA - Sala Suggia - 21h00

06 MAY | PORTO
LIGHT AND SHADOWS - Symphony on
Friday, USA 2011 / Casa da Música - Sala
Suggia - 9pm

Orquestra Sinfónica do Porto Casa da Música **Direção musical:** Christian Lindberg **Tuba:** Sérgio Carolino **Programa:** Leonard Bernstein, Suite de "Há lodo no cais"; Paulo Perfeito, Concerto para tuba e orquestra; Jean Sibelius, Sinfonia n.º 1 **20:15, CIBERMÚSICA** - Palestra pré-concerto por Paulo Perfeito **Entrada:** 16€

Um programa feito de contrastes entre os ambientes sombrios com que Bernstein retratou a corrupção no porto de Nova Iorque, a influência da música norte-americana na obra de Paulo Perfeito e a luminosidade característica de Jean Sibelius.

06 MAI | SANTO TIROSO

IV Ciclo de Jazz de Santo Tirso - Andrea Lombardini Broken Band

CENTRO CULTURAL DE VILA DAS AVES
- 21h30

06 MAY | SANTO TIROSO
IV JAZZ CYCLE OF SANTO TIROSO -
Andrea Lombardini Broken Band /
Cultural Center of Vila das Aves - 9.30pm

Apresentação no Centro Cultural do mais recente projecto do músico italiano Andrea Lombardini, a Broken Band. Lombardini é um dos principais instrumentistas de baixo eléctrico da Europa. Neste seu novo quinteto, o músico junta alguns dos melhores jovens músicos italianos e o baterista português Marcos Cavaleiro. No álbum "Today" a Broken Band apresenta, mai-

oritariamente, composições do próprio Andrea Lombardini.

06 MAI | VILA DO CONDE

Música "Nos Tempos"- Quorum Ensemble & Convidados

AUDITÓRIO MUNICIPAL - VILA DO
CONDE - 21h45

06 MAY | VILA DO CONDE
SONG "IN TIME" - Quorum Ensemble &
Guests / Municipal Auditorium - Vila do
Conde - 9.45pm



Quorum Ensemble

Clarinete: Diana Sampaio **Clarinete:** Paula Páscoa **Saxofone alto:** Pedro Fonte **Saxofone tenor:** João Rodrigues **Saxofone barítono:** João Luís Cancela **Direção:** Guilherme Madureira

Concerto do quinteto "Quorum Ensemble", a que se junta um complemento com actuações do Voxx Quarteto (João Paulo Rocha, Carla Rocha, Eduardo Guedes, Sílvia Fernandes), dos dançarinos Isabel Maio, Paulo Maio, João Maio e da cantora Márcia Serra.

06 MAI | VILA DO CONDE

Raul Costa - Recital de Piano

TEATRO MUNICIPAL DE VILA DO CONDE
- Sala 1 - 21h30

06 MAY | VILA DO CONDE
RAUL COSTA - PIANO RECITAL /
Municipal Theatre de Vila do Conde -
Room 1 | 9.30pm

O jovem pianista português tem ganho vários prémios, não só a nível nacional como internacional e contabiliza diversas participações em espaços como a Casa da Música no Porto e o CCB em Lisboa. Tem sido convidado várias vezes do Maestro António Victorino d'Almeida e em 2006 fez a sua estreia em orquestra onde tocou o Concerto de Carlos Seixas na Casa da Música no Porto.

07 MAI PORTO

António Rosado, Piano - *Ciclo Piano EDP*

CASA DA MÚSICA - Sala Suggia - 18h00

07 MAY | PORTO

ANTÓNIO ROSADO, PIANO - Piano Cycle EDP / Casa da Música - Sala Suggia - 6pm

Programa: Franz Liszt "Invocation", Harmonias Poéticas e Religiosas, Balada n.º2 em si menor, Paráfrase de Concerto sobre o Rigoletto de Verdi, "Les Cloches de Céneve", Anos de Peregrinação, Paráfrase de Concerto sobre a Valsa do Faust de Gounod, Sonata em si menor **Entrada:** 15€

07 MAI VILA DO CONDE

Mafalda Veiga - *Zoom*

TEATRO MUNICIPAL DE VILA DO CONDE - Sala 1 - 21h30

07 MAY | VILA DO CONDE

MAFALDA VEIGA - ZOOM / Municipal Theatre of Vila do Conde - Room 1 - 9.30pm

O Tempo é sempre Agora. O Olhar é sempre Hoje. O Caminho é Sempre em Frente. Mafalda Veiga quis olhar de novo para as suas canções, desfocar para voltar a focar. O resultado foi um zoom a canções de antes e de agora. E a vontade de as reinventar. Nesse espectáculo, a orgânica de sempre da música da Mafalda é complementada pela tecnologia dos dias de hoje. Porque a música cresce, acompanha as mudanças, sem nunca esquecer de onde veio.

08 MAI PORTO

Concertos Promenade - *Santa Bárbara: concerto camaleónico para contrabaixo*

COLISEU DO PORTO - 11h30

08 MAY | PORTO

PROMENADE CONCERTS - SANTA BARBARA: Chameleon Concert for Double Bass / Coliseu do Porto - 11.30am

"Drumming - Grupo de Percussão" emergiu no Porto em 1999. O Grupo tem vindo a sintetizar a evolução da percussão erudita em Portugal e na própria cultura ocidental. Ganhou rapidamente a simpatia do público e das críticas, cons-

tituindo na actualidade uma referência na vida musical de Portugal, obtendo no seu currículo dezenas de actuações em todas as principais salas do país.

08 MAI PORTO

A Arte de Orquestrar - *Sinfónica ao Meio Dia*

CASA DA MÚSICA - Sala Suggia - 12h00

08 MAY | PORTO

THE ART OF ORCHESTRATING -
Symphony at Midday / Casa da Música - Sala Suggia - 12am

Orquestra Sinfónica do Porto Casa da Música **Direcção musical:** Christian Lindberg **Concerto comentado por Paulo Perfeito Programa:** Jean Sibelius, Sinfonia n.º 1 **Entrada:** 5€

O início da Sinfonia n.º 1 de Sibelius é, no mínimo, surpreendente. Um melancólico solo de clarinete acompanhado apenas pelos tímpanos faz a introdução.

10 MAI PORTO

Bang On a Can - *All Stars/ New York/ Portrait Steve Reich II*

CASA DA MÚSICA - Sala Suggia - 19h30

10 MAY | PORTO

BANG ON A CAN - All Stars / New York / Portrait Steve Reich II / Casa da Música - Sala Suggia - 7.30pm

Programa: David Lang, Cheating, Lying, Stealing; Julia Wolfe, Big Beautiful Dark and Scary; Michael Gordon, Buried Paul; Evan Ziporyn, Music from Shadowbang; Steve Reich, Electric Counterpoint; 2x5 (estreia nacional); encomenda conjunta da Casa da Música e Manchester International Festival) **18h00 CIBERMÚSICA:** Palestra pré-concerto por Steve Reich **Entrada:** 10€

Quando os compositores David Lang, Julia Wolfe e Michael Gordon fundaram o agrupamento Bang on a Can, em 1987, tinham como intenção dar a conhecer as suas obras e o que de mais inovador se escrevia nos Estados Unidos da América, muito particularmente em Nova Iorque.

13 MAI PORTO

Ciclo de Jazz - Sexteto de José Miguel Moreira

ORDEM DOS MÉDICOS - Centro de Cultura e Congressos - 21h30

13 MAY | PORTO

JAZZ CYCLE - SEXTET JOSÉ MIGUEL MOREIRA / Medical Council - Culture and Congress Center - 9.30pm

Guitarra Eléctrica: José Miguel Moreira Saxofone Alto: João Mortágua Saxofone Tenor: Mário Santos Piano: Alexandre Quintas Contrabaixo: Pedro Barreiros Bateria: José Marrucho

A Secção Regional do Norte da Ordem dos Médicos, em cooperação com a Escola de Jazz do Porto, apresenta o Ciclo de Jazz. Esta será a segunda sessão, de um total de seis, tendo uma duração de cerca de uma hora. O programa que está definido para esta data é "Sexteto de José Miguel Moreira".

13 E 14 MAI PORTO

Orquestra Sinfónica da Esmæ

TEATRO HELENA SÁ E COSTA - 21h30

13 AND 14 MAY | PORTO

SYMPHONY ORCHESTRA OF ESMÆ / Theatre Helena Sá e Costa - 9.30pm

Maestro: Vytautas Lukocius **Programa:** Nuno Osório (n.1974) - Déjà Vu I; João F. Ferreira (n.1985) - Dominó; Jean Sibelius - Sinfonia n.º2 em Ré M, op.43; Sergei Prokofiev - Concerto n.º1 p/ Violino e Orquestra - Diogo Coelho (Vencedor do Prémio Helena Sá e Costa, Julho 2010)

A Orquestra Sinfónica da ESMÆ ocupa um lugar central na formação dos alunos, assim como na própria imagem da escola. É considerável e representativo o repertório já abordado pela Orquestra. A qualidade do trabalho tem sido reconhecida, quer através de apreciações elogiosas de maestros convidados, quer em críticas e artigos de revistas especializadas.

14 MAI PORTO

Variações para Turandot - *Sinfónica ao Sábado, EUA 2011*

CASA DA MÚSICA - Sala Suggia - 18h00

14 MAY | PORTO

VARIATIONS FOR TURANDOT -
Symphony on Saturdays, USA 2011 / Casa da Música - Sala Suggia - 6pm

Orquestra Sinfónica do Porto Casa da Música
Direção musical: Matthias Bamert **Piano:** Eldar Nebolsin **Programa:** Carl Maria von Weber, Abertura 'Abu Hassan'; Elliott Carter, Variações para orquestra; Fernando Lopes-Graça, Concerto para piano e orquestra n.º 2; Paul Hindemith, Metamorfoses Sinfónicas sobre um tema de Weber

14 MAI VILA DO CONDE

Concerto de Música Contemporânea

CENTRO DE MEMÓRIA DE VILA DO CONDE - 21h30

14 MAY | VILA DO CONDE
 CONTEMPORARY MUSIC CONCERT / Memory Center of Vila do Conde - 9.30pm

14 E 15 MAI PÓVOA DE VARZIM

VI Concurso de Piano

AUDITÓRIO MUNICIPAL - PÓVOA DE VARZIM

14 AND 15 MAY | PÓVOA DE VARZIM
 VI PIANO COMPETITION / Municipal Auditorium - Póvoa de Varzim

Organização: Escola de Música da Póvoa de Varzim

A organização pretende promover a excelência e o mérito artístico, elevar a aprendizagem e performance de todos os candidatos, projectar a carreira musical enquanto realidade profissional futura e divulgar e desenvolver a música e os compositores portugueses. Em simultâneo, o talento e o trabalho desenvolvido pelos estudantes deste instrumento podem ser apreciados pelo público a 14 de Maio, dia das provas, e no dia 15, consagração dos vencedores num concerto único.

15 MAI PORTO

Steve Coleman & Five Elements - Astronomical/Astrological Music Project - Ciclo Jazz Galp, EUA 2011

CASA DA MÚSICA - Sala Suggia - 22h00

15 MAY | PORTO
 STEVE COLEMAN & FIVE ELEMENTS - ASTRONOMICAL/ASTROLOGICAL MUSIC PROJECT - Galp Jazz Cycle, USA 2011 / Casa da Música - Sala Suggia - 10pm

Saxofone: Steve Coleman **Voz:** Jen Shyu **Trompete:** Jonathan Finlayson **Guitarra:** Miles Okazaki **Piano:** David Virelles **Entrada:** 15€

Considerado como a figura mais influente desde Coltrane, Steve Coleman é um dos fundadores do movimento M-Base, orientado para a conceptualização da expressão criativa. A sua música torna-se revolucionária pela forma como combina estrutura e improvisação e tem tido repercussões profundas no jazz desde os anos 80.

15 MAI PORTO

Bruno Baptista, Órgão

CASA DA MÚSICA - Sala Suggia - 12h00

15 MAY | PORTO
 BRUNO BAPTISTA, ORGAN / Casa da Música - Sala Suggia - 12am

Programa: D. Buxtehude, Prelúdio em Sol menor BuxWV 149; "Komm, Heiliger Geist, Herre Gott" BuxWV 199; S. Bach Toccatá, Adagio e Fuga em Dó maior BWV 564; "Nun Komm, der Heiden Heiland" BWV 659F. Mendelssohn Sonata III em Lá sustenido maior op. 65, n.º 3 (Com moto maestoso e Andante tranquillo) Max Reger | Introdução e Passacaglia em Ré menor **Entrada livre**

Um percurso pela melhor tradição da Escola de Órgão da Alemanha, que encontrou em Buxtehude e Bach os seus mais ilustres representantes e em Mendelssohn e Max Reger os mais significativos seguidores dessa tradição no Romantismo e na viragem para o século XX.

17 MAI PORTO

Música de Câmara - Solistas da Sinfónica, EUA 2011

CASA DA MÚSICA - Sala 2 - Ter, fim da tarde, 19h30

17 MAY | PORTO
 CHAMBER MUSIC - Soloists Symphony - USA 2011 / Casa da Música - Room 2 - Tue, late afternoon, 7.30pm

Clarinete: António Rosa **Violino:** Evandra Gonçalves **Violino:** Ianina Khmelik **Viola:** Luís Norberto Silva **Violoncelo:** Michal Kiska **Piano:** Ana Queirós **Programa:** Bernard Her-

mann, Quinteto "Souvenirs du voyage"; Charles Ives, Largo, para clarinete violino e piano; Aaron Copland, Sexteto, para clarinete, piano e cordas **Entrada:** 7,5€

20 MAI PORTO

Ciclo de Jazz - Combo "Bennie Golson"

ORDEM DOS MÉDICOS - Centro de Cultura e Congressos - 21h30

20 MAY | PORTO
 JAZZ CYCLE - COMBO "BENNIE GOLSON" / Medical Council - Culture and Congress Center - 9.30pm

Saxofone Tenor: Luís Batista **Guitarra Eléctrica:** Guilherme Carvalho **Piano:** Ricardo Moreira **Contrabaixo:** Filipe Louro **Bateria:** Miguel Sampaio

A Secção Regional do Norte da Ordem dos Médicos, em cooperação com a Escola de Jazz do Porto, apresenta o Ciclo de Jazz. Esta será a terceira sessão, de um total de seis, tendo uma duração de cerca de uma hora. O programa que está definido para esta data é Combo "Bennie Golson".

20 MAI PORTO

Variações Americanas - Sinfónica à sexta, EUA 2011

CASA DA MÚSICA - Sala Suggia - 21h00

20 MAY | PORTO
 AMERICAN VARIATIONS - Symphony on Friday, USA 2011 / Casa da Música - Sala Suggia - 9pm

Orquestra Sinfónica do Porto Casa da Música **Direção musical:** Alexander Shelley **Piano:** Peter Jablonski **Programa:** Aaron Copland, Appalachian Spring; George Gershwin, Concerto para piano e orquestra; Variações de "I got rhythm"; John Adams, City Noir 20:15 **CIBERMÚSICA:** Palestra pré-concerto por Rui Pereira **Entrada:** 16€

20 A 22 MAI S. JOÃO DA MADEIRA

Concurso de Guitarra pela Academia de Música de S. João da Madeira

PAÇOS DA CULTURA

20 TO 22 MAY | S. JOÃO DA MADEIRA

CONTEST FOR GUITAR - S. JOAO DA
MADEIRA MUSIC ACADEMY / Hall of Culture

21 MAI PORTO

Clubbing Optimus

CASA DA MÚSICA - 23h30

21 MAY | PORTO
CLUBBING OPTIMUS / Casa da Música
- 11.30pm

Entrada: 10€

22 MAI PORTO

Ken Vandermark - Platform I - Ciclo Jazz Galp, EUA 2011

CASA DA MÚSICA - Sala Suggia - 22h00

22 MAY | PORTO
KEN VANDERMARK - PLATFORM I -
Galp Jazz Cycle, USA 2011 / Casa da
Música - Sala Suggia - 10pm

Saxofone tenor: Ken Vandermark Trompete:
Magnus Broo Trombone: Steve Swell Con-
trabaixo: Joe Williamson Bateria: Michael
Vatcher Entrada: 10€

Cada projecto em que se envolve Ken Vandermark, considerado por várias publicações como um dos músicos mais importantes do free jazz, é uma oportunidade para ouvir o que de melhor se faz na vanguarda da música improvisada.

22 MAI PORTO

Retratos da América - Sinfónica ao Domingo, EUA 2011

CASA DA MÚSICA - Sala Suggia - 12h00

22 MAY | PORTO
PORTRAITS OF AMERICA - Symphony
on Sunday, USA 2011 / Casa da Música -
Sala Suggia - 12am

Orquestra Sinfónica do Porto Casa da Música
Direcção musical: Alexander Shelley Concerto
comentado por Rui Pereira Programa: Aaron
Copland, Appalachian Spring; John Adams,
City Noir Entrada: 5€

22 MAI PORTO

Projecto ID

TEATRO HELENA SÁ E COSTA - 21h30

22 MAY | PORTO
PROJECT ID / Theatre Helena Sá e Costa - 9.30pm



Direcção: Dimitris Andrikopoulos
O Ensemble I&D é um Ensemble criado no âmbito do curso de composição, que tem como objectivo central a execução e promoção de obras de alunos e de obras de referência, objecto de estudo no âmbito do curso de Composição. Pretende-se ainda promover o contacto estreito entre os estudantes de composição e os intérpretes, assim como o aparecimento de instrumentistas interessados em desenvolver uma carreira como executante de música actual.

23 A 27 MAI VILA DO CONDE

Concurso Marília Rocha - Edição 2011, Piano e Violino

ACADEMIA DE MÚSICA DE S. PIO X /
CENTRO MUNICIPAL DE JUVENTUDE

23 TO 27 MAY | VILA DO CONDE
CONTEST MARILIA ROCHA - 2011
EDITION, PIANO AND VIOLIN / Academy
of Music S. Pio X - Youth Municipal Center

24 MAI PORTO

Open Strings - EUA 2011

CASA DA MÚSICA - Sala 2 - Ter, fim de tarde, 19h30

24 MAY | PORTO
OPEN STRINGS - USA 2011 / Casa da
Música - Room 2 - Tue, end of late, 7.30pm

Guitarra portuguesa: Ricardo Marques Vio-
lino: Marcos Lázaro Entrada: 7,5€

O encontro entre Marcos Lázaro e Ricardo Marques nasceu de alguns momentos de improviso e expandiu-se para uma colecção de peças das mais variadas origens e sonoridades, sem esquecer as composições originais. Com uma formação pouco habitual, o dueto aborda tanto a música clássica como o

fado e a música popular, passando por jazz, rock/pop, bossa nova e tango.

25 MAI PORTO

Philip Glass, Piano - Ciclo Piano EDP, EUA 2011

CASA DA MÚSICA - Sala Suggia - 21h00

25 MAY | PORTO
PHILIP GLASS, PIANO - EDP PIANO
CYCLE, USA 2011 / Casa da Música - Sala
Suggia - 9pm

Programa: Philip Glass, Études (Nos. 1, 2, 3, 6, 9, 10); Mad Rush; Metamorphoses (nº 2, 3, 4); Dreaming Awake (2006); Wichita Vortex Sutra | Entrada: 30€

No ano em que a Casa da Música celebra os Estados Unidos da América como país tema da programação, a presença de Philip Glass no Ciclo de Piano é emblemática e o repertório escolhido oferece um retrato significativo das suas obras mais célebres.

26 MAI VILA DO CONDE

Twin Shadow - Concerto

TEATRO MUNICIPAL DE VILA DO
CONDE - 22h00

26 MAY | VILA DO CONDE
TWIN SHADOW - Concert / Municipal
Theatre de Vila do Conde - 10pm

No dia 26 de Maio, os Concertos no Estaleiro apresentam, pela primeira vez em Portugal, um concerto de Twin Shadow, nome de palco de George Lewis Jr. O músico dominicano radicado em Nova Iorque apresentará no Estaleiro o álbum de estreia "Forget", produzido por Chris Taylor dos Grizzly Bear. A sonoridade de "Forget" poderá agradar as fãs de Joy Division, Depeche Mode ou New Order. Aclamado pela crítica um pouco por todo o mundo e uma das escolhas para o Top 2010 da rádio Radar, o primeiro álbum de Twin Shadow traz de volta para o século XXI o new wave dos anos 80.

27 MAI PORTO

A Voz de Mozart - Sinfónica à Sexta

CASA DA MÚSICA - Sala Suggia - 21h00

27 MAY | PORTO**THE VOICE OF MOZART - Symphony on Friday / Casa da Música - Sala Suggia - 9pm**

Orquestra Sinfónica do Porto Casa da Música
Direção musical: Emilio Pomarico **Programa:** W. A. Mozart - Adagio e Fuga, K. 546; Contradances, K. 609; Eine Kleine Nacht Musik (Serenata K.525); Grand Partita (Serenata nr. 10, K.361) **20:15 CIBERMÚSICA:** Palestra pré-concerto por Helena Marinho **Entrada:** 16€

O programa inclui obras do final de vida de Mozart, entre as quais a celeberrima Pequena Serenata Nocturna.

27 MAI | S. JOÃO DA MADEIRA

Orquestra de Tangos da Associação dos Antigos Orfeonistas da Universidade do Porto

PAÇOS DA CULTURA - 21h45

27 MAY | S. JOÃO DA MADEIRA
TANGO ORCHESTRA OF THE ASSOCIATION OF FORMER CHORAL, UNIVERSITY OF PORTO / Hall of Culture - 9.45pm

27 MAI | TROFA

Rota Jazz - Isabel Ventura Quinteto

AUDITÓRIO DA JUNTA DE FREGUESIA DE S. TIAGO DE BOUGADO - 22h00

27 MAY | TROFA
JAZZ ROUTE - ISABEL VENTURA QUINTETO / Auditorium da Junta de Freguesia de S. Tiago de Bougado - 10pm

Um projecto que tem como objectivo devolver ao Jazz algo que sempre o caracterizou - a comunicação e espontaneidade entre os músicos e a sua relação com o público - o que parece ter vindo a desaparecer nos últimos anos.

28 MAI | PORTO

Pérolas de Pergolesi

CASA DA MÚSICA - Sala Suggia - 18h00

28 MAY | PORTO
PEARLS OF PERGOLESÌ / Casa da Música - Sala Suggia - 6pm

Orquestra Barroca Casa da Música **Direção musical:** Antonio Florio **Meio soprano:** Eufemia Tufano **Soprano:** Ana Quintans **Violino:** Huw Daniel **Programa:** Giovanni Cesare Netti, Sinfonia; Alessandro Scarlatti, Sinfonia; Giovanni Battista Pergolesi, Concerto para violino, Stabat Mater **Entrada:** 11€

Passados que estão 300 anos sobre a morte de Pergolesi, compositor italiano com um extraordinário domínio do teatro lírico e cuja morte precoce, aos 26 anos de idade, interrompeu uma das mais brilhantes carreiras do período Barroco, a sua música continua a dominar a discografia dos grandes intérpretes da Música Antiga.

28 MAI | S. JOÃO DA MADEIRA

Muscatos - Flauta e Guitarra

PAÇOS DA CULTURA - 21h45

28 MAY | S. JOÃO DA MADEIRA
MUSCATOS - FLUTE AND GUITAR / Hall of Culture - 9.45pm

Entrada livre

A montra de talentos! Muscatos é um ciclo de concertos, que traz ao palco do auditório dos Paços da Cultura a arte e a música de jovens artistas da Área Metropolitana do Porto.

28 MAI | TROFA

Rota Jazz - Jogo de Damas

LOCAL A DESIGNAR - 22h00

28 MAY | TROFA
ROUTE JAZZ - GAME OF CHECKERS / Place to Designate - 10pm



JOGO de DAMAS (JD) é um grupo vocal formado em 2009 por Barbara Francke, Sameiro Sequeira, Fátima Serro e Rita Marques, as quatro vozes do projecto. Visualmente, o projecto apresenta-se coerente com o seu conceito num "jogo"

de quatro "damas" através de um figurino desenhado em exclusivo para cada uma das quatro vozes femininas.

29 MAI | PORTO

Carta a Beethoven

CASA DA MÚSICA - Sala Suggia - 18h00

29 MAY | PORTO
LETTER TO BEETHOVEN / Casa da Música - Sala Suggia - 6pm

Coro Casa da Música **Direção musical:** Paul Hillier **Baixo:** Stephen Richardson **Piano:** Jonathan Ayerst **Programa:** Richard Genée, Insalata Italiana; Joseph Haydn, Gesänge; Gerald Barry Schotts Söhne, Mainz (estrela em Portugal); encomenda conjunta de National Choir of Ireland, Ars Nova Copenhagen e Casa da Música)

31 MAI | PORTO

Retrospectiva Xenakis

CASA DA MÚSICA - Sala Suggia - 19h30

31 MAY | PORTO
RETROSPECTIVE XENAKIS / Casa da Música - Sala Suggia - 7.30pm

Remix Ensemble Casa da Música **Direção musical:** Peter Rundel **Violoncelo:** Reinhard Latzko **Percussão:** Mário Teixeira **Programa:** Iannis Xenakis Jalons, O-Mega, para percussão e ensemble; Epicycle, para violoncelo e ensemble; Thallein; Daniel Moreira: nova obra para ensemble (estrela mundial; encomenda da CM) **Entrada:** 10€ | PORTRAIT XENAKIS III (Portrait Xenakis em colaboração com o Festival Musica-Estrasburgo, Ars Musica-Bruxelas, Holland Festival, Huddersfield Contemporary MusicFestival, IRCAM-Center Pompidou, Musicadhyo-Madrid e Wien Modern com o apoio do Réseau Varèse)

04 JUN | PORTO

Chamamento e Despedida - Sinfónica ao Sábado

CASA DA MÚSICA - Sala Suggia - 18h00

04 JUN | PORTO
CALL AND FAREWELL - Symphony on Saturday / Casa da Música - Sala Suggia - 6pm

Orquestra Sinfónica do Porto Casa da Música **Direcção musical:** Emilio Pomarico **Meio soprano:** Anke Vondung **Tenor:** Herbert Lippert **Programa:** Emmanuel Nunes, Ruf; Gustav Mahler, A Canção da Terra **Entrada:** 16€

Ruf "Chamamento" é considerada uma obra essencial de Emmanuel Nunes, tendo contribuído decisivamente para a afirmação plena e internacional da sua carreira. Estreada em 1977, Ruf incorpora citações praticamente imperceptíveis de obras de Schubert, Bach, Wagner e Mahler.

05 JUN PORTO

Banda Filarmónica de Amares

CASA DA MÚSICA - Sala Suggia - 12h00

05 JUN | PORTO

AMARES PHILHARMONIC BAND / Casa da Música - Sala Suggia - 12am

Direcção Musical: Vítor Matos **Entrada livre**

A Banda Filarmónica de Amares, fundada em 1853 pelo Padre Ricardo Marcelino Martins, é actualmente constituída por 70 elementos, estando a direcção artística entregue ao maestro Vítor Matos. A secular instituição apresenta hoje uma jovialidade e uma ambição artística impar bem patente nos seus concertos em Portugal e no estrangeiro, assim como numa actividade já registada em CD.

08 E 09 JUN PORTO

Motown - Soul Music

TEATRO HELENA SÁ E COSTA - 21h30

08 AND 09 JUN | PORTO

MOTOWN - Soul Music / Theatre Helena Sá e Costa - 9.30pm

Concepção e direcção: Unidade Curricular História do Jazz Moderno **Participação:** alunos do 2º ano do curso de Jazz da ESMAE e dos professores Mário Azevedo, Michael Lauren e Nuno Ferreira

E, se de repente, Berry Gordy assentasse arraiais no THSC? Imaginam o que seria se a cidade do Porto se transformasse em Detroit? E, se o próprio palco do THSC se transformasse no famosíssimo Motown Studio A? E se, por causa disso, pudéssemos descobrir o porquê de ser do som tão

particular da fábrica Motown? Será do baixo electrizante de James Jamerson, ou da bateria voluptuosa de Benny Benjamin? Será das vozes das The Marvelettes, ou da voz de Marvin Gaye, de Stevie Wonder ou de Diana Ross?

09 JUN PORTO

Ciclo de Jazz - Combo "Jerry Bergonzi"

ORDEM DOS MÉDICOS - Centro de Cultura e Congressos - 21h30

09 JUN | PORTO

JAZZ CYCLE - COMBO "JERRY BERGONZI" / Medical Council - Culture and Congress Center - 9.30pm

Saxofone Tenor: Agustín Castro **Guitarra Eléctrica:** Guilherme Carvalho **Piano:** Ricardo Moreira **Baixo Eléctrico:** Tiago Guerra **Bateria:** José Nuno Almeida

A Secção Regional do Norte da Ordem dos Médicos, em cooperação com a Escola de Jazz do Porto, apresenta o CICLO DE JAZZ. Esta será a quarta sessão, de um total de seis, tendo uma duração de cerca de uma hora. O programa que está definido para esta data é Combo "Jerry Bergonzi".

10 E 11 JUN VILA NOVA DE GAIA

Reviver os 70's na Serra do Pilar

SERRA DO PILAR - 22h

10 AND 11 JUN | VILA NOVA DE GAIA
TO RELIVE THE 70'S IN SERRA DO PILAR / Serra do Pilar - 10pm

Dia 10 de Junho: Slade. Dia 11 de Junho: Blood Sweet and Tears. Bilhetes à venda nos locais habituais

12 JUN PORTO

Lar, Home, Heim, Hogar, Foyer, Haard...

TEATRO HELENA SÁ E COSTA - 21h30

12 JUN | PORTO

LAR, HOME, HEIM, HOGAR, FOYER, HAARD... / Theatre Helena Sá e Costa - 9.30pm

Guitarra: Peixe **Concepção e Operação:** Cátia Silva, Diana Correia, Filipe Ribeiro, João Quintela, Romeu Guimarães **Orientação do projecto:** João Fontes, Rui Lima

Os alunos finalistas do Curso de Luz e Som da ESMAE, em colaboração com o músico português Peixe, apresentam em estreia absoluta o espectáculo de música e luz sobre o tema "Lar".

12 JUN PORTO

Zeena Parkins/ Chris Corsano/ Dave Allen

- *Improvisação sobre partitura gráfica criada por Dave Allen*

MUSEU DE ARTE CONTEMPORÂNEA DE SERRALVES - Auditório - 19h00 - 20h30

12 JUN | PORTO

ZEENA PARKINS/ CHRIS CORSANO / DAVE ALLEN - Improvisation on graphic score created by Dave Allen / Museum of Contemporary Art of Serralves - 7pm - 8.30pm

Harpa, harpa eléctrica e electrónica: Zeena Parkins **Percussão:** Chris Corsano **Partitura gráfica:** Dave Allen

O artista escocês Dave Allen, actualmente a residir em Berlim, foi desafiado a fazer uma reflexão sobre a partitura gráfica - desenvolvida por John Cage - e a conceber uma obra original que funcionará como partitura para os músicos convidados para este evento: Zeena Parkins e Chris Corsano. Allen é conhecido pelos vídeos e instalações onde levanta e desenvolve importantes questões estéticas e filosóficas colocadas num âmbito interdisciplinar onde confluem as artes visuais e a música.

14 JUN PORTO

Travessia

CASA DA MÚSICA - Sala Suggia - 19h30

14 JUN | PORTO

CROSSING / Casa da Música - Sala Suggia - 7.30pm

Remix Ensemble Casa da Música **Direcção musical:** Emilio Pomarico **IRCAM:** Electrónica **Programa:** Anton Webern, Concerto, op.24; Symphonie, op.21; Bruno Maderna, Juilliard serenade; Emmanuel Nunes, Wandlungen, para grande ensemble e electrónica **Entrada:** 10€

16 E 17 JUN VILA NOVA DE GAIA

Rock às Sextas na Serra do Pilar

SERRA DO PILAR - 22h

16 AND 17 JUN | VILA NOVA DE GAIA
FRIDAY ROCK SHOW IN SERRA DO PILAR /
Serra do Pilar - 10pm

Dia 16 de Junho: Deolinda. Dia 17 de
Junho: David Fonseca. Bilhetes à
venda nos locais habituais

17 JUN PORTO

A 5ª de Mahler - Sinfónica à Sexta; Integral da Sinfonias de Gustav Mahler (2010-11)

CASA DA MÚSICA - Sala Suggia - 21h00

17JUN | PORTO
THE 5TH MAHLER - Symphony on
Friday, Integral Symphonies of Gustav
Mahler (2010-11) / Casa da Música - Sala
Suggia - 9pm

Orquestra Sinfónica do Porto Casa da
Música **Direção musical:** Christoph König
20:15. **CIBERMÚSICA:** Palestra Pré-Concerto
por Mário Azevedo **Entrada:** 16€

"A Quinta assinala uma era inteiramente nova na escrita de Mahler: depois da colossal mas mais convencional Primeira e das "Sinfonias da Trompa Mágica" nº 2, 3 e 4, deixa de parte as vozes e descobre novos territórios a quase todos os níveis.(...)" Christoph König

17 JUN S. JOÃO DA MADEIRA

Júlio Resende Trio - Jazz

PAÇOS DA CULTURA - 21h45

17 JUN | S. JOÃO DA MADEIRA
JÚLIO RESENDE TRIO - JAZZ / Hall of
Culture - 9.45pm

Júlio Resende, que é já um dos mais notáveis pianistas do jazz nacional apresenta "You taste like a song". Mas o trio tem contornos muito próprios e completamente derivados dos muitos universos musicais desde o jazz ao rock. Deste trio poder-se-á esperar uma

dimensão melódica bem desenhada, um balanceamento agitado e *groovy*, improvisações livres, até audazes, e uma procura da beleza que é claramente de influência clássica.

18 JUN SANTO TIROSO

Concerto de Guitarra e Violino

MUSEU MUNICIPAL ABADE PEDROSA

18 JUN | SANTO TIROSO
CONCERTO FOR VIOLIN AND GUITAR /
Municipal Museum Abade Pedrosa

Guitarra: José Pedro Campos **Violino:** Catarina Lopes Pinto

Pelo 4.º ano consecutivo a Câmara Municipal de Santo Tirso apoia mais uma edição desta já conceituada rubrica que tem por objectivo a promoção da guitarra nas suas mais diversas vertentes - desde a guitarra clássica à guitarra portuguesa, guitarra eléctrica, instrumentos de tradição popular e instrumentos antigos. A Legato é pioneira em Portugal na promoção de concursos de guitarra especificamente vocacionados aos mais jovens, concurso que decorre no âmbito da presente iniciativa realizada no Auditório do Museu Municipal Abade Pedrosa.

19 JUN PORTO

Mahler Revelado - Sinfónica ao Domingo

CASA DA MÚSICA - Sala Suggia - 12h00

19 JUN | PORTO
REVEALED MAHLER - Symphony on
Sunday / Casa da Música - Sala Suggia
- 12am

Orquestra Sinfónica do Porto Casa da
Música **Direção musical:** Christoph König
Programa: Gustav Mahler Sinfonia nº 5
(excertos) Concerto comentado por Mário
Azevedo **Entrada:** 5€

Celebrizado no filme Morte em Veneza, de Luchino Visconti, o Adagietto da Quinta Sinfonia tornou-se na mais conhecida e apreciada partitura de Mahler. Mas há muitas outras razões para além do intenso lirismo deste andamento para apreciar esta fabulosa sinfonia.

19 JUN PORTO

Concertos Promenade - Sinfonia nº 7 de Beethoven

COLISEU DO PORTO - 11h30

19 JUN | PORTO
PROMENADE CONCERTS - SYMPHONY
NO. 7 BY BEETHOVEN / Coliseu do
Porto - 11.30am

Orquestra Metropolitana de Lisboa **Apoio:**
Câmara Municipal do Porto

A Sinfonia nº 7 é uma das obras musicais da fase romântica de Beethoven. Provavelmente a mais misteriosa de todas as suas sinfonias. Wagner descreveu-a como uma "apoteose da dança", pela constante marcação dos ritmos. A verdade é que ninguém consegue ficar indiferente ao ouvir a sétima sinfonia de Beethoven.

21 JUN PORTO

Música de Câmara, Concurso Santa Cecília

CASA DA MÚSICA - Sala 2 - Ter, fim de tarde, 19h30

21 JUN | PORTO
CHAMBER MUSIC, SANTA CECILIA
CONTEST / Casa da Música - Room 2 -
Tue, late afternoon, 7.30pm

Piano: Dinis Sousa **Programa:** L. V. Beethoven, Sonata Op. 109 em Mi Maior **Guitarra:** João Diogo Rosas Leitão **Programa:** Maurice Ohana, Tiento (1957); Mario Castelnuovo, Tedesco Sonata "Omaggio a Boccherini", opus 77 (1934) **Piano:** Edgar Dinis Almeida Cardoso **Programa:** Fryderyk Chopin, Sonata nº 2, Op.35, em Si bemol menor **Entrada:** 7,5€

23 JUN PORTO

São João - STOPESTRA (Bandas do Centro Comercial Stop)

CASA DA MÚSICA - Sala Suggia e Praça - 22h00

23 JUN | PORTO
SÃO JOÃO - STOPESTRA (Bands of
Centro Comercial Stop) / Casa da Música
- Sala Suggia and Square - 10pm



casa da música

PHILIP GLASS

ÉTUDES

MAD RUSH

METAMORPHOSES

DREAMING AWAKE

WICHITA
VORTEX SUTRA

25
MAIO

BUA
PAÍS TEMA
2011

**CICLO
PIANO
EDP**



www.casadamusica.com | www.casadamusica.tv | T 220 120 220

FOTOGRAFIA: © STEVE PINE

APOIO INSTITUCIONAL
EUA 2011



DIREÇÃO DE E.U.A.

PATROCINADOR OFICIAL
EUA 2011



PATROCINADOR PRINCIPAL
EUA 2011

accenture

MECENAS CICLO PIANO



MECENAS CASA DA MÚSICA

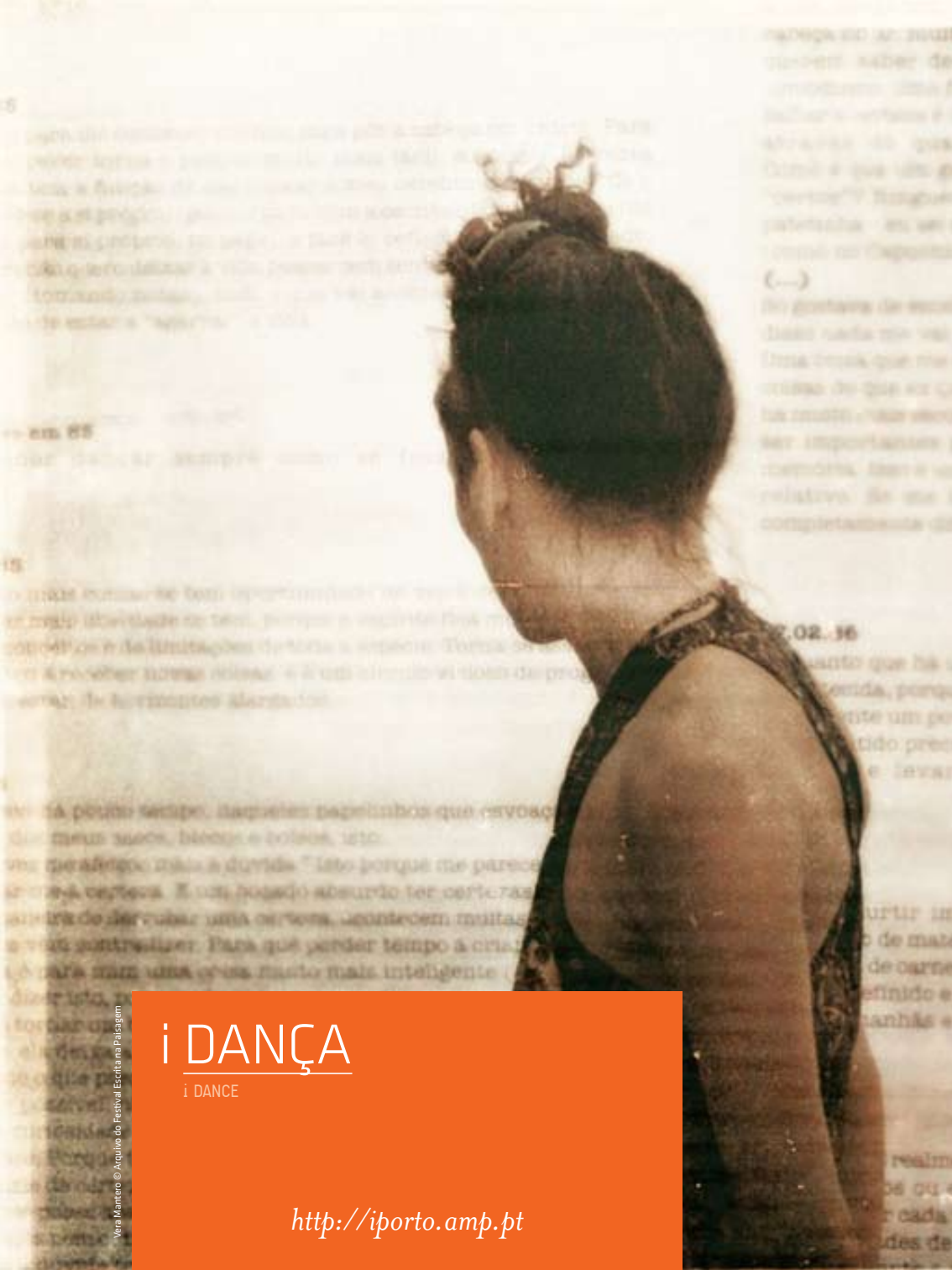


APOIO INSTITUCIONAL



MECENAS PRINCIPAL CASA DA MÚSICA





i DANÇA

i DANCE

<http://iporto.amp.pt>

13 MAI VILA DO CONDE

Movement Unplugged - de Isabel Agonia

AUDITÓRIO MUNICIPAL - Vila do Conde - 21h45

13 MAY | VILA DO CONDE
MOVEMENT UNPLUGGED - of Isabel Agonia / Municipal Auditorium of Vila do Conde - 9.45pm

Personalidades e vidas que se cruzam sem ninguém se aperceber, as histórias são contadas pelo movimento e pela imagem, que nunca são coincidentes. O som acústico e as vozes, a sussurrarem num ambiente quente e intimista, estão sempre presentes.

01 MAI SANTO TIRSO

À volta do mundo - Dia Mundial da Dança

AUDITÓRIO ENG. EURICO DE MELO - 18h00

01 MAY | SANTO TIRSO
AROUND THE WORLD - World Day of Dance / Auditorium Eng. Eurico de Melo - 6pm

Organização: Câmara Municipal de Santo Tirso
Coreografias: Aleksander Vorontsov e Elena Vorontsova
Escola de Ballet do Ginásio Clube de Santo Tirso

05 MAI PORTO

Christian Rizzo e Scanner

MUSEU DE ARTE CONTEMPORÂNEA DE SERRALVES - Auditório - 22h00 - 23h30

05 MAY | PORTO
CHRISTIAN RIZZO ANDZ SCANNER / Serralves Museum of Contemporary Art - Auditorium - 10pm - 11.30pm

Coreógrafo: Christian Rizzo
Compositor, músico: Scanner
Bailarino, intérprete: Kerem Gelebek
"O convite da Fundação de Serralves deu-me a possibilidade de convidar o compositor Scanner a juntar-se a nós, para pôr em acordo ou em fricção as

linhas a que nos propusemos, nesta pesquisa ainda nova e frágil." Christian Rizzo

21 MAI VILA DO CONDE

O que podemos dizer do Pierre - de Vera Mantero

TEATRO MUNICIPAL DE VILA DO CONDE - 21h30

21 MAY | VILA DO CONDE
WHAT CAN WE SAY ABOUT PIERRE - of Vera Mantero / Municipal Theatre of Vila do Conde - 9.30pm

Organização: Circular Ass. Cultural Concepção e interpretação: Vera Mantero
Apoio: Câmara Municipal de Vila do Conde

"Esta proposta apresenta-se na linha de vários outros trabalhos que tenho feito, em que são propostas multiplicidades que põem em interacção filosofia e intuição, verbal e não-verbal, racional e irracional." Vera Mantero

28 E 29 MAI PORTO

Domados, ou Não - de Rui Catalão - Serralves em Festa

FUNDAÇÃO DE SERRALVES

28 AND 29 MAY | PORTO

TAME, OR NOT - of Rui Catalão - Serralves em Festa / Serralves Foundation

Direcção e coreografia: Rui Catalão
Interpretação: alunos do 2º ano de dança do ballet teatro escola profissional
Produção: Ballet teatro

O projecto de pesquisa "Domados, ou não" foi concebido para ver surgir aquilo a que podemos chamar um sentido de comunidade.

05 JUN MATOSINHOS

Métanse nos seus assuntos - FITEI em Matosinhos

CINE-TEATRO CONSTANTINO NERY - Teatro Municipal - 18h30

05 JUN | MATOSINHOS
MÉTANSE NOS SEUS ASSUNTOS - FITEI in Matosinhos / Cine-Teatro Constantino Nery - Municipal Theatre - 6.30pm

Criação: Ana Vallés, Nuria Sotelo
Encenação: Ana Vallés
Interpretação: Nuria Sotelo
Entrada: 7,50€ M/18

Um trabalho sobre a PRESENÇA. Um solo de dança que se move entre a Evocação de Lugares Comuns e a Exposição da Privacidade, mostrando a implicação e o desenvolvimento do que observa ou assiste a um acto público e questiona a nossa passividade perante os acontecimentos alheios.



i TEATRO

i THEATRE

Audiowalks - Vidas Úteis © DR

<http://iporto.amp.pt>

14 MAI VILA DO CONDE

Vip Manicure - A Crise

TEATRO MUNICIPAL DE VILA DO CONDE - Sala 1 - 21h30

14 MAY | VILA DO CONDE

VIP MANICURE - The Crisis / Municipal Theatre of Vila do Conde - Room 1 - 9.30pm

Denise e Maria Delfina que sempre estiveram em crise são, tal como todos os portugueses, vítimas da situação do país e estão à beira da falência. Fazem "nails" por esse país fora, como diz Denise: "nails em Tournée" e andam também, segundo ela, "com o corner aos saltos". Como fazer "nails em gel" passou a ser um luxo, Denise resolve promover o "corner" oferecendo a quem fizer nails um pequeno show em que Maria Delfina com o seu talento para cantar e fazer imitações se exhibe.

01 A 29 MAI PORTO

À beira do fim

TEATRO DO CAMPO ALEGRE - Auditório
- Qua a Sáb, 21h30 | Dom, 16h00

01 TO 29 MAY | PORTO

EVE OF RETIREMENT / Theatre of Campo Alegre - Auditorium - Wed to Sat, 9.30pm | Sun, 4pm



Elenco À Beira do Fim

Autor: Thomas Bernhard **Tradução:** António Rebordão Navarro **Encenação:** Júlio Cardoso **Assist. Encenação:** António Pedro **Cenografia:** José Carlos Barros **Figurinos:** Cláudia Ribeiro **Actores:** Lurdes Norberto, Mário Jacques, Paula Guedes

Três irmãos ante a aposentação, celebram secretamente todos os anos o aniversário de um dos maiores assassinos da história, Himmler. Com um sentido de humor fantástico, Bernhard faz uma farsa da sociedade em que vivemos, do que está subjacente tantas vezes no ser humano e, às vezes, nas nossas democracias.

01 MAI A 30 JUN SANTO TIROSO

AudioWalks - Visões Úteis

MOSTEIRO DE S. BENTO

01 MAY TO 30 JUN | SANTO TIROSO

AUDIOWALKS - Visões Úteis / Monastery of S. Bento

Viagens com Alma é um projecto que pretende dar visibilidade e dinamismo ao património cultural da Diocese do Porto e realçar a influência de Cluny neste património, no momento em que se comemoram os 1100 anos de fundação desta Ordem Beneditina. Ao longo de dois anos, o projecto cruzará inventário religioso, intervenções artísticas e percursos turísticos de uma forma inovadora - com um Mini-audiowalk criado para o Mosteiro de S. Bento, Santo Tirso.

01 MAI A 30 JUN VILA DO CONDE

AudioWalks - Visões Úteis

MOSTEIRO DE S. SALVADOR DE VAIRÃO

01 MAY TO 30 JUN | VILA DO CONDE

AUDIOWALKS - Visões Úteis / Monastery of S. Salvador de Vairão

O Visões Úteis, parceiro do projecto "Viagens com Alma", criou quatro mini-audio-walks e instalações originais para os mosteiros de Cête, Paços de Sousa, Vairão e Santo Tirso que serão disponibilizados ao público a partir de Maio. Estes trabalhos inspiram-se na experiência do projecto "A Língua das Pedras" (que culminou numa instalação multimédia em Cluny, França, em Setembro de 2010), mas vai buscar a sua especificidade às características - geográficas, históricas, arquitectónicas - dos locais.

06 MAI PORTO

Os Herdeiros da Lua de Joana

TEATRO SÁ DA BANDEIRA - 10h00 e 21h00

06 MAY | PORTO

THE HEIRS OF JOAN'S MOON / Theatre Sá da Bandeira - 10am and 9pm

Encenação: Jorge Sousa **Texto:** Maria Teresa Maia Gonzalez **Música:** Lécio Ribeiro **Coreografia:** Daniela Almeida **Interpretação:** Alunos da escola de Teatro It's You **Informações e reservas:** 961 526 852

Não há mais tempo. Agora só resta o luto, a reflexão e uma tentativa de encontrar alguma paz entre os que rodeiam a família e os amigos de Joana. O confronto familiar, a falta de tempo e de respeito pelo espaço de cada um, o vazio da perda e um baloiço perdido no tempo.

07 MAI PÓVOA DE VARZIM

Tem o medo muitos olhos

AUDITÓRIO MUNICIPAL - PÓVOA DE VARZIM - 22h00

07 MAY | PÓVOA DE VARZIM
TEM O MEDO MUITOS OLHOS /

Municipal Auditorium - Póvoa de Varzim - 10pm

Organização: Varzim Teatro **Produção:** Companhia Gato que Ladra **Apoio:** Câmara Municipal da Póvoa de Varzim

O Varzim Teatro traz à Póvoa de Varzim mais um espectáculo de qualidade. Desta feita, é a companhia teatral Gato que Ladra que sobe ao palco do Auditório Municipal com a peça "Tem o medo muitos olhos".

10 A 31 MAI PORTO

Submarino

HARD CLUB - Ter, 22h00

10 TO 31 MAY | PORTO
SUBMARINE / Hard Club - Tue, 10pm



Texto: Cecília Ferreira **Encenação colectiva**
Figurinos: Maria Manuela Costa **Desenho de Luz:** Pedro Nabais **Desenho de Som:** Filipe Ribeiro **Interpretação:** Joana Magalhães, João Costa **Produção:** Teatro Bandido

Dois marinheiros, um homem e uma mulher, num submarino atracado, mergulham nas suas ideias, obsessões, sonhos e no vazio que elas deixam.

14 MAI VALONGO

Cocktail

FORUM VALLIS LONGUS - 21h00

14 MAY | VALONGO

COCKTAIL / Forum Vallis Longus - 9pm

Adaptação, dramaturgia e coreografia: Associação Cultural e Recreativa Vallis Longus **Encenação:** António Vale **Interpretação:** Agostinho Costa, Arménio Neves, Isabel Vale, Leonor Melo, Manuel Ferreira, Manuela Vale, Paula Padilha, Sara Brandão, Sílvia Ferreira **Duração:** 120m **Maiores de 12**

Num dos salões do velho Palacete dos Melancia, Bonifácia Dolorosa embirra com tudo e com todos, demasiado nervosa com a iminente chegada de Agustina e sua filha Prometeia - prezados parentes de Rio Tinto - para formalizar o noivado com seu sobrinho Ambrósio, que se apaixona por Lulita, a criada "de Fortaleza"...

15 MAI S. JOÃO DA MADEIRA

Um, Ninguém e Cem Mil, de Luigi Pirandello

PAÇOS DA CULTURA - 21h30

15 MAY | S. JOÃO DA MADEIRA
ONE, NO ONE AND ONE HUNDRED THOUSAND, of Luigi Pirandello / Hall of Culture - 9.30pm

Foi o último romance publicado por Luigi Pirandello, Nobel da Literatura, e é considerado pela crítica como um dos pontos mais altos de toda a sua obra, onde o autor resume e aprofunda todo o seu universo, que marcou de forma original a literatura do séc. XX.

19 A 22 MAI PORTO

Credo

ESTÚDIO ZERO - Qui a Sáb, 21h30 | Dom, 16h30 e 21h30

19 TO 22 MAY | PORTO

CREED / Studio Zero - Thu to Sat, 9.30pm | Sun, 4.30pm and 9.30pm



Texto: Enzo Cormann **Encenação colectiva**
Design de luz: Pedro Nabais **Design de som:** Filipe Ribeiro **Interpretação:** Cecília Ferreira, Isabel Carvalho, Joana Magalhães **Teatro a Quatro**

A Teatro a Quatro continua a sua incursão no universo feminino, optando, desta vez, por um texto de um dramaturgo contemporâneo, Enzo Cormann, que nos coloca várias questões pela boca de uma estranha mulher.

20 MAI SANTO TIRSO

O Cerejal

CENTRO CULTURAL DE VILA DAS AVES - 21h30

20 MAY | SANTO TIRSO
THE CHERRY ORCHARD / Cultural Center of Vila das Aves - 9.30pm



Grupo de Teatro Amador de Santo Tirso "Os Quatro Ventos"

Peça baseada no texto de Tchekov “O Cerejal”, a última criação de Tchekov, em que o autor caracteriza a aristocracia do final do século XIX, altura em que o progresso industrial ditava profundas mudanças económicas e sociais. A peça reflecte a realidade da época e conta a história de uma família da aristocracia confrontada com a crise financeira que fez com que perdesse a sua propriedade onde se encontrava um cerejal muito valioso.

22 MAI A 16 JUN ESPINHO

Mãos de Sal

FÓRUM DE ARTE E CULTURA DE ESPINHO - 16h00

22 MAY TO 16 JUN | ESPINHO
SALT HANDS / Art and Culture Forum of Espinho - 4pm

Organização: Teatro e Marionetas de Mandrágora Apoio: Escola Artística Soares dos Reis e Academia de Música de Espinho
Entrada: 4€ e 2,50€

Tudo cresceu a partir do mar, das areias da praia, onde desde muito cedo os “Mãos de sal” entregaram a sua vida às mãos do mar. Dando continuidade ao projecto de resgatar elementos da nossa identidade cultural, esta criação desenvolve uma dramaturgia inspirada e assente na nossa história, lendas e tradições. Este é o ponto de partida para o projecto, trazer a memória de um passado ainda recente, das gentes que viviam e vivem do, e, para o mar.

26 MAI PORTO

Paisagens em Trânsito

FACULDADE DE ARQUITECTURA - 21h30

26 MAY | PORTO
LANDSCAPES IN TRANSIT / School of Architecture - 9.30pm



Criação e interpretação: Patrick Murys Colaboração na encenação e dramaturgia: André Braga e Cláudia Figueiredo Composição Musical: Luís Pedro Madeira e Isabelle Fuchs Produção: Circolando/Corpio, Lda Organização: AEFAUP Apoio: FAUP

Desenvolvendo as linguagens do teatro de marionetas e do objecto, do teatro físico, a temática do exílio surge neste solo como centro de interrogações. No átrio de uma estação de comboios imaginária, há um homem carregado de malas. Viajante sem destino com uma história guardada na bagagem.

29 MAI A 11 JUN MATOSINHOS

Sicrano de Bergerac

CINE-TEATRO CONSTANTINO NERY - Teatro Municipal - Seg, Qua a Sex, 21h30 | Dom, 16h00

29 MAY TO 11 JUN | MATOSINHOS
SICRANO DE BERGERAC / Cine-Teatro Constantino Nery - Municipal Theatre - Mon, Wed to Fri, 9.30pm | Sun, 4pm

29 e 30 Maio e 8 a 12 Junho.
Este texto é uma adaptação de “Cyrano de Bergerac”, de Edmond Rostand, para um elenco de seis a oito actores, entre reclusos, reclusas e actores profissionais, que transpõe a acção da Paris do séc. XVII para uma cidade portuguesa no final do século XX. Esta versão substitui também a aristocracia das cortes de Luís XIII e de Luís XIV pela actual mediocracia das televisões e da cultura de massas. “Sicrano” dá relevo a uma certa marginalia nocturna, composta de prostitutas, delinquentes e taxistas, e a um certo star-system, frequentado por actores de teatro, cantores de música ligeira e estrelas da TV.

02 JUN MATOSINHOS

Medea Llama por Cobrar - 34º FITEI

CINE-TEATRO CONSTANTINO NERY - Teatro Municipal - 21h30

02 JUN | MATOSINHOS
MEDEA LLAMA POR COBRAR - 34 º FITEI / Cine-Teatro Constantino Nery - Municipal Theatre - 9.30pm

Autor: Peky Andino Interpretação: Maria Beatriz Vergara Companhia zero no zero teatro
Entrada: 7.50€ M/12

Uma obra escrita e dirigida por Peky Andino Moscoso e protagonizada por Maria Beatriz Vergara.

04 JUN MATOSINHOS

La Maldición de Poe, Teatro Corsario

CINE-TEATRO CONSTANTINO NERY - Teatro Municipal - 21h30

04 JUN | MATOSINHOS
LA MALDICIÓN POE, THEATRE CORSARIO / Cine-Teatro Constantino Nery - Municipal Theatre - 9.30pm

Autoria e encenação: Jesús Peña Actores Manipuladores: Teresa Lázaro, Olga Mansilla, Diego López
Entrada: 7,50€ M/12

Um surpreendente espectáculo de marionetas baseado nos contos de Edgar Allan Poe.

04 JUN PÓVOA DE VARZIM

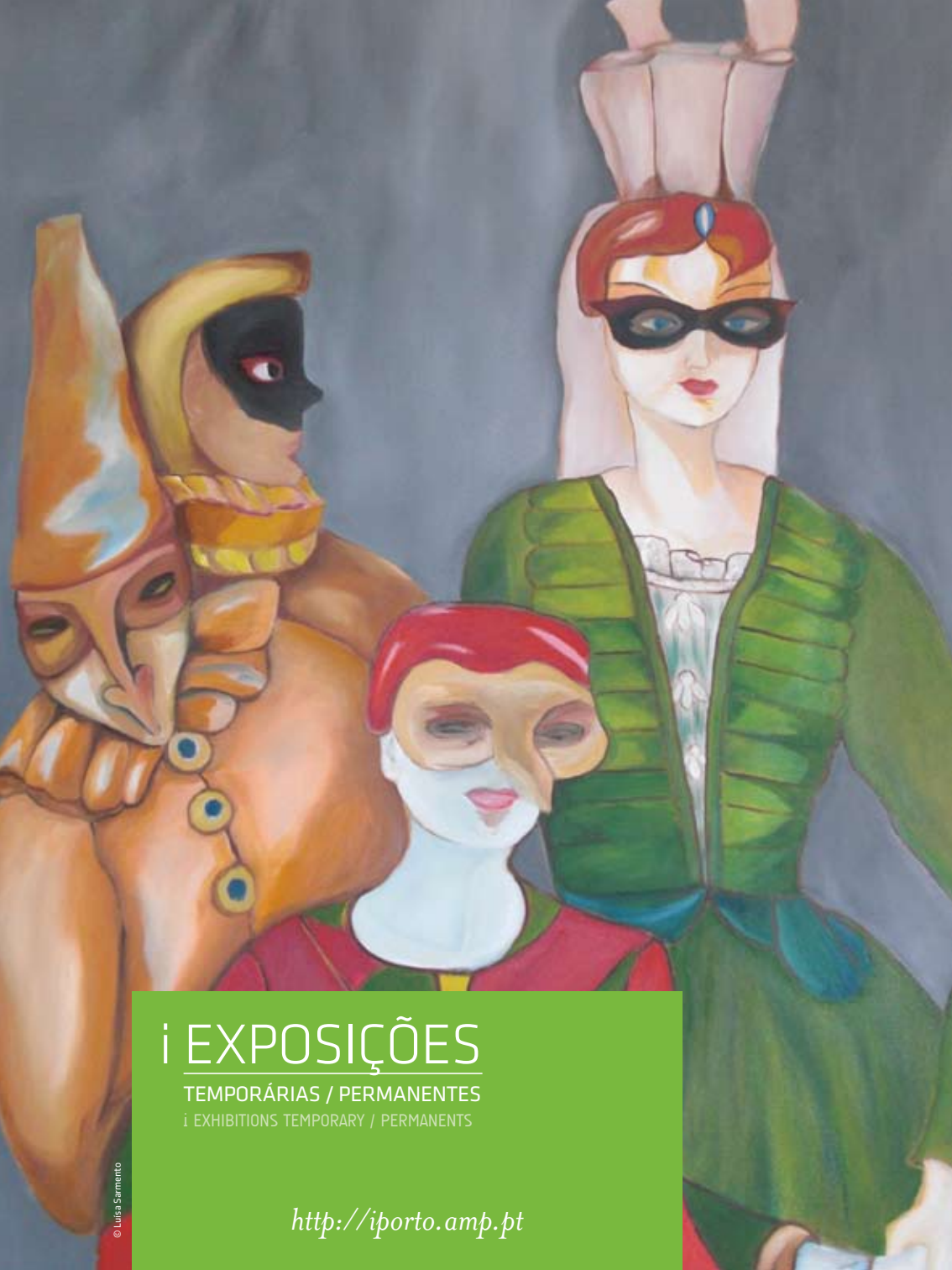
As cebolas de Napoleão

ARQUIVO MUNICIPAL DA PÓVOA DE VARZIM - 22h00

04 JUN | PÓVOA DE VARZIM
THE ONIONS OF NAPOLEON / Municipal Archive of Póvoa de Varzim - 10pm

Organização: Varzim Teatro Produção: Este - Estação Teatral Apoio: Câmara Municipal da Póvoa de Varzim

A Este - Estação Teatral, a convite da associação poveira Varzim Teatro, traz a peça “As cebolas de Napoleão” ao palco do Auditório Municipal.



i EXPOSIÇÕES

TEMPORÁRIAS / PERMANENTES

i EXHIBITIONS TEMPORARY / PERMANENTS

06 MAI A 30 JUN | SANTO TIRSO

Animais à Solta no Museu

CENTRO INTERPRETATIVO DO MONTE PADRÃO

06 MAY TO 30 JUN | SANTO TIRSO
PETS UNLEASHED AT THE MUSEUM / Interpretive Center of Monte Padrão

Organização: Câmara Municipal de Santo Tirso **Produção:** MANVR - Museu de Arqueologia e Numismática de Vila Real

Mostra que revela nova perspectiva sobre a colecção numismática do Museu de Vila Real. A representação de animais nas moedas vem desde as origens da numismática - as primeiras moedas mostravam, numa das suas faces, um leão. O MANVR, no seu vasto espólio, possui moedas do séc. V a.C., representando por ex. caranguejos e cavalos. Nestas 55 moedas, pode observar-se ao detalhe reversos de numismas onde figuram gazelas, cabras, touros e animais imaginários, como centauros, hipocampos, pégasos...

EXPOSIÇÕES TEMPORÁRIAS

TEMPORARY EXHIBITIONS

01 MAI | ESPINHO

1ª Bienal Mulheres d'Artes - *Exposição Colectiva Feminina - Ciclo Primavera*
MUSEU MUNICIPAL DE ESPINHO

01 MAY | ESPINHO
FIRST BIENNIAL WOMEN OF ARTS - *Feminine Collective Exhibition - Spring Cycle* / Municipal Museum of Espinho

Entre Pintura, Escultura, Fotografia e Artesanato, é uma exposição inovadora pelo facto de reunir mais de 60 artistas femininas nos mais diversos estilos e influências.

01 A 06 MAI | VALE DE CAMBRA

Humanidades
BIBLIOTECA MUNICIPAL DE VALE DE CAMBRA

01 TO 06 MAY | VALE DE CAMBRA
THE HUMANITIES / Municipal Library of Vale de Cambra

Entrada livre
Exposição de Ana Cláudia Albergaria.

01 A 06 MAI | VILA DO CONDE

Silêncio! Vamos falar de ruído
CENTRO DE MONITORIZAÇÃO E INTERPRETAÇÃO AMBIENTAL DE VILA DO CONDE - CMIA

01 TO 06 MAY | VILA DO CONDE
SILENCE! LET'S TALK ABOUT NOISE / Center for Environmental Monitoring and Interpretation of Vila do Conde - CMIA

Entrada livre
A exposição aborda, em 20 painéis, as consequências do ruído sobre o aparelho auditivo e o organismo no geral, sendo descritos alguns efeitos psicológicos e fisiológicos, bem como outros efeitos sobre os animais. São também apresentadas medidas de minimização e prevenção para a exposição ao ruído, assim como informação sobre o modo de medição dos níveis de ruído e equipamentos de medição. Estão igual-

mente expostos alguns objectos sonoros construídos a partir de lixo, de João Ricardo Barros Oliveira.

01 A 08 MAI | GONDOMAR

Cartazes para Abril
AUDITÓRIO MUNICIPAL DE GONDOMAR

01 TO 08 MAY | GONDOMAR
POSTERS FOR APRIL / Municipal Auditorium of Gondomar

Organização: Câmara Municipal de Gondomar - Pelouro da Cultura/Escola Secundária de Gondomar

Exposição dos cartazes dos alunos das escolas de Gondomar, que participaram no Concurso de Cartazes subordinado ao tema "25 de Abril - 37 Anos", destinado a seleccionar o cartaz do Município de Gondomar comemorativo do 37.º Aniversário do 25 de Abril, desenvolvendo, ao mesmo tempo, nos jovens, valores de cidadania e democracia e incentivando o desenvolvimento da criatividade e do sentido estético.

01 A 08 MAI | S. JOÃO DA MADEIRA

Vidas de Mar
MUSEU DA CHAPELARIA

01 TO 08 MAY | S. JOÃO DA MADEIRA
LIVES OF SEA / Hat Museum

Em 2011 o Museu propõe um novo ciclo de exposições temporárias intitulado "Artes e Ofícios. Memórias e Identidades" que pretende reflectir acerca da importância do trabalho na estruturação das identidades de diferentes comunidades. A abrir este ciclo apresenta-se a exposição "Vidas de Mar" que o convida a olhar de perto as histórias, os instrumentos de trabalho e os contextos daqueles que têm no mar o sustento da sua vida.

01 A 08 MAI | VILA NOVA DE GAIA

Jorge do Carmo - Pintura
CINE-TEATRO EDUARDO BRAZÃO

01 TO 08 MAY | VILA NOVA DE GAIA
JORGE DO CARMO - Painting /
 Cine-Theatre Eduardo Brazão

Entrada gratuita, condicionada durante os espectáculos

01 A 14 MAI | S. JOÃO DA MADEIRA

Mundos Básicos -
Instalação de Marcela Navascués
PAÇOS DA CULTURA

01 TO 14 MAY | S. JOÃO DA MADEIRA
BASIC WORLDS - Installation of
 Marcela Navascués / Hall of Culture

01 A 15 MAI | ESPINHO

Tucátulá Dança -
Fotografia

CENTRO MULTIMEIOS DE ESPINHO

01 TO 15 MAY | ESPINHO
TUCÁTULÁ DANCE - PHOTOGRAPHY /
 Centro Multimeios de Espinho

01 A 15 MAI | PORTO

Porto Interior -
Fotografias de Inês D'Orey
CENTRO PORTUGUÊS DE FOTOGRAFIA

01 TO 15 MAY | PORTO
PORTO INSIDE - Photos of Inês D'Orey /
 Portuguese Photography Center



Palacete Pinto Leite #1 © Inês D'Orey

O Porto Interior de Inês d'Orey (prémio Novo Talento Fnac - Fotografia 2007) regressa com novas derivas por outros lugares da cidade. Ver as entranhas de edifícios públicos e semi-públicos do Porto ausentes da presença humana provoca uma alteração na identidade própria da cidade, individual e colectiva. É assim que estas imagens se oferecem, como palcos para uma história sempre diferente. Exploram o possível e o impossível de um porto interior, onde se chega e onde se permanece.

01 A 15 MAI | PORTO

O Porto Íntimo de
Aurélio Paz dos Reis
CENTRO PORTUGUÊS DE FOTOGRAFIA

01 TO 15 MAY | PORTO
INTIMATE PORTO OF AURÉLIO PAZ DOS
REIS / Portuguese Photography Center

Fotógrafo portuense, introdutor do cinema em Portugal e respeitável cavaleiro, Aurélio da Paz dos Reis (1862-1931) era um cidadão da sua cidade e fazia de si um cidadão do mundo. A exposição "O Porto Íntimo de Aurélio da Paz dos Reis" pretende mostrar uma parte significativa de todo um conjunto de imagens que em 1997, Hugo da Paz dos Reis, neto do fotógrafo, doou ao Centro Português de Fotografia juntamente com muitos outros itens que formam espólio incomparável.

01 A 20 MAI | SANTA MARIA DA FEIRA

Janelas da memória -
de Mariana Marques

MUSEU SANTA MARIA DE LAMAS

01 TO 20 MAY | SANTA MARIA DA FEIRA
WINDOWS MEMORY - of Mariana Marques
 / Santa Maria de Lamas Museum



Informações e Marcações: contacte o Museu Mariana Marques nasceu em 1990 em Santa Maria de Lamas. Estudou no Colégio Liceal de Santa Maria de Lamas, onde participou no Atelier de Fotografia e no Atelier de Gravura. Encontra-se no último ano da Licenciatura de Som e Imagem na Universidade Católica Portuguesa, sendo que o seu percurso académico passou também pela Universitat Internacional de Catalunya, que frequentou através do programa Erasmus.

01 A 22 MAI | PORTO

Por Terras de Sol e de
Dor - Fotografias de Mário
João Mesquita

CENTRO PORTUGUÊS DE FOTOGRAFIA

01 TO 22 MAY | PORTO
BY LAND OF SUN AND PAIN - Photos
 of Mário João Mesquita / Portuguese
 Photography Center



Mário João Mesquita

Reportagem fotográfica da autoria do arquitecto Mário João Mesquita sobre o território do Vale do Douro, construído pelas suas gentes, entre Freixo de Espada a Cinta e o Porto. É um documento de matriz realista através do qual se dá nota do que ainda hoje se pode ler da expressão tectónica, territorial e social do sistema de Lugares ao longo deste território, unidos por traços de identidade comuns muito fortes.

01 A 25 MAI PORTO

Victor Costa - Pintura

ÁRVORE - COOPERATIVA DE ACTIVIDADES ARTÍSTICAS

01 TO 25 MAY | PORTO
VICTOR COSTA - Painting / ÁRVORE - Cooperative Arts Activities

01 A 27 MAI PORTO

Colectivo Pentágono

GALERIA ESPAÇO T

01 TO 27 MAY | PORTO
PENTAGON PANEL / Gallery Espaço T

01 A 28 MAI PORTO

8 Quadros 8 Anos -

José Rosinhas e Olga Santos

OLGA SANTOS GALERIA

01 TO 28 MAY | PORTO
8 TABLES 8 YEARS - JOSÉ ROSINHAS AND OLGA SANTOS / Olga Santos Gallery

01 A 29 MAI MATOSINHOS

Urbevoluções

MUSEU DA QUINTA DE SANTIAGO / CENTRO DE ARTE DE MATOSINHOS

01 TO 29 MAY | MATOSINHOS
URBEVOLUÇÕES / Museum Quinta de Santiago / Art Center of Matosinhos

Exposição de Telas de Matosinhos, da Coleção de Arte da Autarquia, de finais do séc. XIX a meados do Séc. XX

01 A 29 MAI VALONGO

Sentimentos - Colectiva de pintura

CENTRO CULTURAL DE ALFENA

01 TO 29 MAY | VALONGO
FEELINGS, Collective Painting / Cultural Center of Alfena

Esta mostra integra trabalhos em pintura de vários autores, nomeadamente António Carvalho, José Branco e Maria Sá. Em comum, são todos pintores amadores, quer pelo facto de assumirem outras vertentes profissionais, quer pela forma apaixonada como encaram a pintura e a arte em geral, numa entrega absoluta e intemporal.

01 A 31 MAI AROUCA

Manuela Guedes -

Pintura

BIBLIOTECA MUNICIPAL DE AROUCA - Galeria

01 TO 31 MAY | AROUCA
MANUELA GUEDES - Painting / Municipal Library of Arouca - Gallery

Admiradora confessa de Monet e de Renoir, Manuela Guedes transporta-nos na pintura ao mundo de aparências dos Impressionistas dos finais do séc. XIX, que repudiaram os cânones acadêmistas do romantismo e do realismo, quando a máquina fotográfica começou a substituir a mão do artista. Tendo a luz como elemento fundamental, parte da cor para a forma, em motivos do quotidiano.

01 A 31 MAI PORTO

A Revista "A Águia" e a Renascença Portuguesa no contexto da República

BIBLIOTECA PÚBLICA MUNICIPAL DO PORTO

01 TO 31 MAY | PORTO
THE MAGAZINE "A ÁGUIA" AND THE PORTUGUESE RENAISSANCE IN THE REPUBLICAN CONTEXT / Municipal Public Library of Porto

Entrada livre

"A Águia" foi uma revista de literatura, arte, ciência, filosofia e crítica social, publicada no Porto, entre 1910 e 1932, como órgão do movimento da Renascença Portuguesa. Esta exposição bibliográfica e documental organizada pelo Pólo do Porto da Universidade Católica, Faculdade de Letras da U. P. e Biblioteca Pública Municipal do Porto integra, para além dos documentos seleccionados a partir do riquíssimo acervo da BPMP, peças cedidas pela Casa de Pascoaes e Biblioteca Municipal de Amarante.

01 MAI A 02 JUN PORTO

Uma outra Lógica

CASA MUSEU MARTA ORTIGÃO SAMPAIO

01 MAY TO 02 JUN | PORTO
ANOTHER LOGIC / House Museum Marta Ortigão Sampaio

Alunos da Escola de Joalheiros Contacto Directo

Jóias inovadoras ao nível dos conceitos, materiais e técnicas

01 MAI A 03 JUN PORTO

Rita Castro Neves

QUASE GALERIA

01 MAY TO 03 JUN | PORTO
RITA CASTRO NEVES / Quase Gallery

01 MAI A 03 JUN SANTA MARIA DA FEIRA

Valete e Dama de Copas - Pintura

VÍCIO DAS LETRAS

01 MAY TO 03 JUN | SANTA MARIA DA FEIRA
JACK AND QUEEN OF HEARTS - Painting / Vício das Letras



As mulheres foram sempre mestradas em embelezamento de objectos, histórias e do corpo, chegando mesmo a “remendar” as suas relações conjugais. Para contar uma história diferente com os mesmos personagens, Mariana Selva apropriou-se de um ponto de vista e linguagem femininos, que estão muito ligados às suas rotinas. Nesta exposição, a violência aparece “camuflada”, mas este disfarce não é ingénuo e visa comprometer o visitante, funcionando como uma ratoeira, uma vez que por detrás de uma imagem bela, inócua ou familiar, se esconde uma mensagem de violência.

01 MAI A 05 JUN | PORTO

Comemorativa dos 20 anos do Clube Unesco da Cidade do Porto

CASA DO INFANTE

01 MAY TO 05 JUN | PORTO
 COMMEMORATING 20 YEARS OF UNESCO CLUB IN PORTO / Casa do Infante Museum

Organização: Clube Unesco Cidade do Porto **Apoio:** Divisão Municipal de Arquivo Histórico **Entrada livre**

A exposição dá a conhecer o espírito do movimento clubístico patrocinado pela UNESCO e apresenta as linhas gerais da organização e actividades do CUCP. São de realçar as conferências e visitas de divulgação do Património da cidade do Porto, os percursos culturais ligados aos caminhos de Santiago, as iniciativas de promoção do conhecimento científico, assim como da consciência ambiental e da cidadania.

01 MAI A 05 JUN | VILA DO CONDE

Exposição Mundo Aardman

SOLAR - GALERIA DE ARTE CINEMÁTICA

01 MAY TO 05 JUN | VILA DO CONDE
 EXHIBITION AARDMAN'S WORLD / Solar - Cinematic Art Gallery

O Wallace e o Gromit já estão preparados para receber todos os visitantes mais curiosos para ver cenários, adereços e muitas curiosidades sobre o processo de produção de êxitos como “A Fuga das Galinhas” ou “Wallace & Gromit: a Maldição do Coelho”. A exposição estará até ao dia 5 de Junho, a entrada é livre e haverá visitas orientadas para escolas, mediante prévia marcação.

01 MAI A 12 JUN | PORTO

Recordações da Casa Rosa - António Areal, Jorge Queiroz e Paula Rego na Coleção da Fundação de Serralves

FUNDAÇÃO DE SERRALVES

01 MAY TO 12 JUN | PORTO
 MEMORIES OF CASA ROSA - António Areal, Jorge Queiroz and Paula Rego in Serralves Foundation Collection / Serralves Foundation

A exposição apresenta, pela primeira vez, alguns dos trabalhos de António Areal, Jorge Queiroz e Paula Rego pertencentes à Coleção da Fundação de Serralves. O confronto destes três universos, que em comum apresentam o recurso à figura e à narrativa – ainda que a realidade seja neles subvertida pela possibilidade da ficção –, revela outros tantos imaginários que se poderão rever no espaço da Casa de Serralves, também ele fortemente ficcionado pela utopia do seu passado.

01 MAI A 19 JUN | SANTO TIROSO

Santo Tirso e o advento da República

CENTRO CULTURAL DE VILA DAS AVES

01 MAY TO 19 JUN | SANTO TIROSO
 SANTO TIROSO AND THE ADVENT OF THE REPUBLIC / Cultural Center of Vila das Aves



As sucessivas crises políticas protagonizadas pela monarquia e a intervenção do Rei precipitaram o desenrolar dos acontecimentos. Em 1910, a revolução do 5 de Outubro, prontamente se estenderia ao país, que a recebeu por telegrama. Em Santo Tirso foi nomeado um administrador civil e formada uma Comissão Municipal para conduzir o concelho no novo regime. Lentamente, empreendia-se a construção de uma nova realidade política e social, por todos designada por República.

01 MAI A 30 JUN | OLIVEIRA DE AZEMÉIS

Ciclo de Exposições Documentais Temáticas e Leituras sobre...

BIBLIOTECA MUNICIPAL FERREIRA DE CASTRO

01 MAY TO 30 JUN | OLIVEIRA DE AZEMÉIS
 CYCLE OF DOCUMENTARY EXHIBITIONS, THEMATIC AND READINGS ABOUT... / Municipal Library Ferreira de Castro

Destinatários: público em geral

Para divulgar a sua coleção e apresentar aos leitores obras que tratam temáticas de áreas diversas, a Biblioteca Municipal promove um ciclo anual de exposições documentais e todos os meses está patente ao público, no átrio da biblioteca, uma nova exposição com documentos que estão à disposição para leitura e pesquisa. Exposições: Maio - “Autores Portugueses: Uma viagem pela literatura portuguesa” | Junho: “Lusofonia: Bem-vindo ao mundo da lusofonia!

01 MAI A 30 JUN ESPINHO

O palco das Marionetas

FÓRUM DE ARTE E CULTURA DE ESPINHO

01 MAY TO 30 JUN | ESPINHO
THE STAGE OF THE PUPPETS / Art and Culture Forum of Espinho



Organização: Teatro e Marionetas de Mandrágora | Visita guiada e actividades do serviço educativo por marcação: 914514756 e 963394153 | mandragora@marionetasman dragora.com **Entrada livre**

Ao longo destes anos, a Companhia realizou um conjunto de criações, desde espectáculos, ateliês ou colaborações que permitiram reunir um vasto espólio de marionetas, adereços e cenografias. Fomos percebendo que a mostra deste espólio era necessária, tanto para a Companhia, na sua promoção e divulgação, bem como para o público que sempre aderiu às apresentações já realizadas. Assim, num espólio que ultrapassa uma centena de peças, torna-se incontornável a sua exibição.

01 MAI A 30 JUN PORTO

A Evolução de Darwin - Centenário da Universidade do Porto

JARDIM BOTÂNICO - CASA ANDRESEN

01 MAY TO 30 JUN | PORTO
DARWIN'S EVOLUTION - Centenary of the University of Porto / Botanical Garden - House Andresen

Patente no espaço renovado da Casa Andresen, esta exposição pretende

dar conhecer a vida e obra de Charles Darwin, incluindo a sua viagem à volta do mundo a bordo do HMS Beagle e as evidências que o levaram a postular a teoria da evolução das espécies. A exposição aborda as implicações desta teoria revolucionária nos dias de hoje, contemplando ainda uma área de animais vivos que ilustram diferentes exemplos de selecção natural.

01 MAI A 30 JUN PORTO

Henri Chopin e a Revue Où

MUSEU DE ARTE CONTEMPORÂNEA DE SERRALVES - Biblioteca

01 MAY TO 30 JUN | PORTO
HENRI CHOPIN AND THE REVUE OÙ / Serralves Museum of Contemporary Art - Library

Comissário: Guy Schraenen

Esta exposição faz parte de uma série, na qual se apresentava a obra pessoal de um artista e o seu envolvimento num projecto, que iniciámos o ano passado com Ulises Carrion da livraria "Other books and So"; tem por objectivo promover a obra do seu amigo/artista Henri Chopin (1922-2008), pioneiro da poesia sonora, autor de poesia visual e editor da revista *Revue Où*. A *Revue Où* (1963-1974) foi uma publicação única, que continha obras de arte gráfica originais da autoria de artistas de vanguarda de tendências diferentes, constituindo uma espécie de mini exposição.

01 MAI A 30 JUN PORTO

Ciclo de Exposições de Joalheria Contemporânea em contexto de Joalheria Antiga

CASA MUSEU MARTA ORTIGÃO SAMPAIO

01 MAY TO 30 JUN | PORTO
EXHIBITIONS CYCLE OF CONTEMPORARY JEWELLERY IN THE CONTEXT OF ANCIENT JEWELRY / House Museum Marta Ortigão Sampaio

Elementos da Associação de JOALHEIROS "PIN" expõem as suas peças em contexto de Joalheria Antiga.

01 MAI A 30 JUN PORTO

José Barrias: In Itinere

MUSEU DE ARTE CONTEMPORÂNEA DE SERRALVES

01 MAY TO 30 JUN | PORTO
JOSÉ BARRIAS: IN ITINERE / Serralves Museum of Contemporary Art

Comissário: João Fernandes **Produção:** Fundação de Serralves

Barrias (1944) é um artista português residente em Milão que inicia o seu trabalho em finais da década de 70, construindo narrativas visuais através do desenho, da pintura, da fotografia e da instalação. A memória íntima articula-se com a memória dos lugares e da História nos seus trabalhos. O tempo como passagem é convocado a partir da acumulação de vestígios e de referências onde a composição visual resulta da convergência das imagens e das histórias.

01 MAI A 30 JUN S. JOÃO DA MADEIRA

Usos Sociais

MUSEU DA CHAPELARIA

01 MAY TO 30 JUN | S. JOÃO DA MADEIRA
SOCIAL CUSTOMS / Hat Museum

Integrado no ciclo "Usos Sociais" estarão patentes as seguintes exposições: Maio - Coleção de chapéus do Museu do Traje | Junho - O meu chapéu tem três bicos (Dia Mundial da Criança).

01 MAI A 30 JUN S. JOÃO DA MADEIRA

Chapéus pela rua fora

MUSEU DA CHAPELARIA

01 MAY TO 30 JUN | S. JOÃO DA MADEIRA
HATS FROM THE STREET OUTSIDE / Hat Museum

Na sequência do programa "Chapéus pela rua fora", especialmente preparado para os centros de apoio a idosos,

o Museu da Chapelaria apresenta uma exposição com todos os chapéus produzidos ao longo de várias sessões de trabalho.

01 MAI A 30 JUN | VALONGO

Valongo entre o Estado Novo e a Democracia (1926-1974)

MUSEU MUNICIPAL E ARQUIVO HISTÓRICO

01 MAY TO 30 JUN | VALONGO
VALONGO BETWEEN THE "NEW STATE" AND THE DEMOCRACY (1926-1974) / Municipal Museum and Historical Archive

A mostra foca os pontos mais significativos dos 50 anos que mearam o séc. XX em Valongo, desde a implantação do Estado Novo até à revolução dos Cravos, interligando-os com os acontecimentos mais marcantes a nível nacional e internacional. Para contextualizar os acontecimentos mais relevantes das diferentes décadas há recriação de ambientes, visitas guiadas, serviços educativos e oficinas. Sob marcação.

02 A 31 MAI | S. JOÃO DA MADEIRA

Linha Ponto e Vírgula

BIBLIOTECA MUNICIPAL DR. RENATO ARAÚJO

02 TO 31 MAY | S. JOÃO DA MADEIRA
LINE, POINT AND COMMA / Municipal Library Dr. Renato Araújo

Exposição que reúne caricaturas de escritores nacionais, lusófonos e de outros países, da autoria do caricaturista André Carrilho. Na Sala Polivalente da Biblioteca.

02 MAI A 30 JUN | VALONGO

Documento do Mês

MUSEU MUNICIPAL E ARQUIVO HISTÓRICO

02 MAY TO 30 JUN | VALONGO
DOCUMENT OF THE MONTH / Municipal Museum and Historical Archive

Esta iniciativa tem como principal objectivo, a valorização e divulgação dos recursos documentais à guarda do Arquivo Histórico Municipal. Desta forma, mensalmente é exposto um interessante documento associado à história local do concelho. A temática é ainda objecto de sessões informativas realizadas sob marcação prévia. O Documento de Maio será O legado para a construção da escola Idalina Matos e o de Junho: O feriado municipal.

03 A 28 MAI | PORTO

IX Exposição de Arte Médica

ORDEM DOS MÉDICOS - CENTRO DE CULTURA E CONGRESSOS

03 TO 28 MAY | PORTO
IX MEDICAL ART EXHIBITION / Medical Council - Culture and Congress Center

A Secção Regional do Norte da Ordem dos Médicos apresenta a IX Exposição de Arte Médica. Este evento destina-se a divulgar os "artistas médicos" que participam com as suas obras de arte, podendo elas ser de pintura, escultura, fotografia, entre outras.

03 A 29 MAI | VALONGO

Fórum Cultural de Ermesinde: Um espaço com história

FÓRUM CULTURAL DE ERMESINDE

03 TO 29 MAY | VALONGO
CULTURAL FORUM OF ERMESINDE: A SPACE WITH HISTORY / Cultural Forum of Ermesinde

No âmbito da comemoração do 10º aniversário deste emblemático equipamento cultural, apresentamos duas exposições: na Galeria Museológica (antigo forno cerâmico da Fábrica da Telha) - Retrospectiva dos conceituados artistas plásticos que já passaram pelas duas galerias do espaço; na Galeria de Exposições - exposição documental, que dá a conhecer a história do recinto, uma história que remonta a 1910, ano em

que inaugurou a chamada "Fábrica da Telha".

03 A 31 MAI | MAIA

LS2 - Leitura, Sentido e Saberes - Maria Alberta Menêres - Projecto de promoção da leitura - exposição e espectáculo

BIBLIOTECA MUNICIPAL DOUTOR JOSÉ VIEIRA DE CARVALHO

03 TO 31 MAY | MAIA
LS2 - READING, MEANING AND KNOWLEDGE - Maria Alberta Menêres - Project To Promote Reading - Exhibition And Show / Municipal Library Doutor José Vieira de Carvalho

Público-alvo: comunidade educativa e comunidade em geral

A Biblioteca Municipal Doutor José Vieira de Carvalho em parceria com as Bibliotecas Escolares do Concelho da Maia presta uma homenagem à escritora Maria Alberta Menêres. Desta homenagem destacam-se uma exposição bio-bibliográfica e um espectáculo, a realizar no dia 25, produzido pelos alunos no âmbito do Encontro com a Escritora.

06 A 29 MAI | MAIA

Diálogos com a Natureza - Maria de Lurdes Amorim

MAIA WELCOME CENTER

06 TO 29 MAY | MAIA
DIALOGUES WITH NATURE - MARIA DE LURDES AMORIM / Maia Welcome Center



Exposição de pintura da autoria de Maria de Lurdes Amorim.

06 MAI A 30 JUN | SANTO TIRSO

O Municipalismo em Santo Tirso

MUSEU MUNICIPAL ABADE PEDROSA

06 MAY TO 30 JUN | SANTO TIRSO
THE MUNICIPALISM IN SANTO TIRSO /
Municipal Museum Abade Pedrosa

Organização: Câmara Municipal de Santo Tirso

Exposição retrospectiva sobre a história do municipalismo em Santo Tirso, desde 1834 até à actualidade, tendo-se registado um total de 52 Presidentes de Câmara. A exposição documental será constituída por uma fotografia de cada Presidente e por uma pequena biografia, havendo ainda o registo dos principais factos ocorridos quer em Santo Tirso, quer no país.

07 A 28 MAI | TROFA

Ilustração do Conto “Amílcar, o Concertador de Búzios Calados”

CASA DA CULTURA DA TROFA

07 TO 28 MAY | TROFA
ILLUSTRATION OF THE SHORT STORY
“AMÍLCAR, THE CONCERT MAN OF
THE SILENT SHELLS” / Culture House
of Trofa

Exposição integrada no Encontro Lusófono e deambulações em torno deste conto vencedor do Concurso Lusófono da Trofa 2010 - Prémio Matilde Rosa Araújo.

14 A 28 MAI | VILA DO CONDE

Natureza - Pintura de Irmã Gabriela

AUDITÓRIO MUNICIPAL DE VILA DO CONDE

14 TO 28 MAY | VILA DO CONDE
NATURE - PAINTING OF SISTER GABRIELA
/ Municipal Auditorium of Vila do Conde



Aguarela

Nascida em Moçambique, ingressou, com 20 anos, na Congregação das Irmãs Doroteias e, apesar da expansão da arte não fazer parte do carisma específico do Instituto, as suas superiores entenderam sempre respeitar os dons artísticos da irmã Gabriela. Bolseira da Fundação Calouste Gulbenkian, foi-lhe possível efectuar várias viagens de estudo, com especial incidência a Paris - o berço do Impressionismo. Está representada em múltiplas colecções e tem participado em várias exposições, em Portugal e no estrangeiro.

14 MAI A 11 JUN | VALE DE CAMBRA

Máscaras - A Dualidade - Escultura

BIBLIOTECA MUNICIPAL DE VALE DE CAMBRA

14 MAY TO 11 JUN | VALE DE CAMBRA
MASKS - DUALITY - SCULPTURE /
Municipal Library of Vale de Cambra

Exposição de escultura policroma de José Nobre, onde a madeira, a pedra e outros objectos rurais se destacam no conjunto. Promovida pela Câmara Municipal de Vale de Cambra, a mostra é de entrada livre.

14 MAI A 26 JUN | PORTO

Um dia no Museu |

Vilarinho das Furnas

GALERIA DO PALÁCIO

14 MAY TO 26 JUN | PORTO
A DAY AT THE MUSEUM | VILARINHO
DAS FURNAS / Palácio Gallery



Grupo IF

Autores: Grupo IF - António Drumond, Henrique Araújo, J. P. Sotto Mayor e Manuel Magalhães Apoio: BMAG/CMP *Entrada livre*
Duas exposições fotográficas. Os elementos do grupo percorreram o Museu Soares dos Reis com as suas máquinas fotográficas, descobriram aspectos do espaço e da vida que nele se desenrola e documentaram, cada um com a sua forma de olhar, a evolução, os contrastes, os paralelos ou as subtilidades que passam despercebidas aos mais desatentos. “Vilarinho das Furnas” mostra o olhar de cada um destes fotógrafos das ruínas de Vilarinho das Furnas, submersa após a construção da Barragem.

14 MAI A 30 JUN | MATOSINHOS

Colectiva de artistas espanhóis e portugueses

GALERIA MUNICIPAL

14 MAY TO 30 JUN | MATOSINHOS
COLLECTIVE OF SPANISH AND
PORTUGUESE ARTISTS / Municipal Gallery

Exposição co-produzida com a Fundación Gerardo Rueda (Madrid)

Esta exposição tem como objectivo dar a conhecer ao público parte da obra de artistas como Gerardo Rueda, Pablo

Serrano, Alberto Carneiro, Albuquerque Mendes, José de Guimarães, entre outros...

14 MAI A 30 JUN PORTO

Almost Nothing

CASA MUSEU MARTA ORTIÇÃO
SAMPAIO

14 MAY TO 30 JUN | PORTO
ALMOST NOTHING / House Museum
Marta Ortigo Sampaio

Obras do artista plástico Rui Effe

Exposição ao longo dos Jardins e de interiores da CMMOS dando início às comemorações do Dia Internacional dos Museus.

14 MAI A 30 JUN SANTO TIRSO

Pele - Instalação, pintura e desenho de Ricardo Leite

CASA DA GALERIA

14 MAY TO 30 JUN | SANTO TIRSO
SKIN - Installation, painting and drawing of Ricardo Leite / Casa da Galeria



Sandra e o papel

Ricardo Leite expõe regularmente desde 1996, em diversas exposições indi-

viduais e colectivas tendo arrecadado 5 grandes prémios, dos quais destacamos o 1º prémio "Revelação de Pintura Caixa Geral de Depósitos / Centro Nacional de Cultura" (2006).

16 MAI A 10 JUN SANTO TIRSO

Educação pela Arte

CENTRO CULTURAL DE VILA DAS AVES

16 MAY TO 10 JUN | SANTO TIRSO
EDUCATION THROUGH ART / Cultural Center of Vila das Aves



Exposição organizada pelo Departamento de Expressões da EB 2,3 de Vila das Aves em colaboração com o Centro Cultural de Vila das Aves no âmbito do projecto «Ao Encontro da Arte». Esta exposição reúne trabalhos de pintura, desenho e escultura dos alunos do ensino básico do 2º e 3º ciclos que desta forma, dão a conhecer a um público mais vasto o trabalho artístico desenvolvido em contexto escolar.

18 A 25 MAI PORTO

Dia Internacional dos Museus

MUSEU DO PAPEL MOEDA DA FUNDAÇÃO DR. ANTÓNIO CUPERTINO DE MIRANDA

18 TO 25 MAY | PORTO
INTERNATIONAL MUSEUM DAY / Paper Money Museum Foundation Dr. António Cupertino de Miranda



Melheiro © FACM

Exposição comemorativa do Dia Internacional dos Museus. Apresentação dos trabalhos executados durante o projecto "No Poupar Vai o Ganho", pelas Escolas TEF - Territórios de Educação Financeira. Diversas formas de expressão.

18 MAI A 30 JUN SANTA MARIA DA FEIRA

Espaço de encontro entre arte e memória

MUSEU SANTA MARIA DE LAMAS

18 MAY TO 30 JUN | SANTA MARIA DA FEIRA
SPACE OF ENCOUNTER BETWEEN ART AND MEMORY / Santa Maria de Lamas Museum

Entrada gratuita: 18 de Maio Entrada: 2€/3€
Marcação prévia e Informações: 91 664 76 85,
22 744 74 68 E-mail: geral@museudelamas.pt

"Espaço de encontro entre arte e memória" reúne obras do espólio do Museu, actualmente preservadas em reserva, bem como múltiplas fotografias e testemunhos, recolhidos na imprensa local e regional, associados à história, fundação e colecções, através dos quais será possível reconstituir e recordar parte da história deste espaço museológico. Visite o Museu e acompanhe-nos nesta viagem pelo tempo! Associado ao Dia internacional dos Museus.

18 MAI A 30 JUN S. JOÃO DA MADEIRA

Ofício de Sapateiro

MUSEU DA CHAPELARIA

18 MAY TO 30 JUN | S. JOÃO DA MADEIRA
SHOEMAKER PROFESSION / Hat Museum

Um dos mais antigos ofícios de que há registo é o de sapateiro, actividade quase tão antiga como o próprio homem. Em Portugal um dos sapateiros mais famosos deu pelo nome de Gonçalo Anes Bandarra, nascido por volta de 1500, em Trancoso, e conhecido na História pelas suas profecias em verso, de carácter messiânico. Em S. João da Madeira remonta a 1483 a primeira referência a esta actividade que irá adquirir, sobretudo no século XX, uma grande importância estratégica, económica e social.

20 MAI A 03 JUN | VALE DE CAMBRA

Ser Criança... ter direitos!

BIBLIOTECA MUNICIPAL DE VALE DE CAMBRA

20 MAY TO 03 JUN | VALE DE CAMBRA
TO BE A CHILD... HAVE RIGHTS! /
Municipal Library of Vale de Cambra

Entrada livre

Exposição sobre os Direitos das Crianças que estará patente na sala infantil da Biblioteca Municipal dirigida a todo o público. Para que todo o mundo saiba quais os direitos das Crianças... de todo o Mundo, o Município também faz a sua parte.

20 MAI A 30 JUN | PORTO

Off The Wall - Fora da Parede

MUSEU DE ARTE CONTEMPORÂNEA DE SERRALVES

20 MAY TO 30 JUN | PORTO
OFF THE WALL - Fora da Parede /
Serralves Museum of Contemporary Art

Em co-produção com: Whitney Museum of American Art

"Off the Wall"/"Fora da Parede" reúne mais de uma centena de obras de alguns dos mais reconhecidos artistas

a nível mundial: John Baldessari, Joan Jonas, Roy Lichtenstein, Robert Longo, Bruce Nauman, Yoko Ono, Claes Oldenburg, Dennis Oppenheim, Richard Serra e Andy Warhol, entre tantos outros. Estas obras representam acções performativas, em trabalhos realizados desde 1946 até ao presente, reinventando as formas de expressão artística a partir do cruzamento das artes visuais e das artes do movimento.

21 MAI A 25 JUN | S. JOÃO DA MADEIRA

25º Aniversário do Centro de Arte

PAÇOS DA CULTURA

21 MAY TO 25 JUN | S. JOÃO DA MADEIRA
25TH ANNIVERSARY OF THE ART CENTER /
Hall of Culture

25 MAI A 18 JUN | MATOSINHOS

Mensagens

GALERIA NAVE DOS PAÇOS DO CONCELHO

25 MAY TO 18 JUN | MATOSINHOS
MESSAGES / Nave Gallery of City Hall

Exposição organizada pela Universidade Sénior Florbela Espanca, de Matosinhos, onde se apresenta um núcleo documental filatélico, nacional e internacional, com evocação do culto mariano, desenvolvido ao longo de várias épocas na Europa e no Mundo.

27 MAI A 26 JUN | PORTO

O Perdão das Árvores - Fotografias de Jorge Viana Basto

CENTRO PORTUGUÊS DE FOTOGRAFIA

27 MAY TO 26 JUN | PORTO
FORGIVENESS OF TREES - Photos of
Jorge Viana Basto / Portuguese
Photography Center



Jorge Viana Basto

Inspirado no poema de António Correia de Oliveira - O Perdão das Árvores - Jorge Viana Basto captou algumas árvores do Porto (em 2000), não só como forma de representação artística, mas também procurando estabelecer uma reflexão atenta e urgente relacionada com a preservação do Património Denodológico da cidade do Porto.

27 MAI A 29 JUN | PORTO

Eurico Gonçalves - Pintura

ÁRVORE - COOPERATIVA DE ACTIVIDADES ARTÍSTICAS

27 MAY TO 29 JUN | PORTO
EURICO GONÇALVES - Painting /
ÁRVORE - Cooperative Arts Activities

30 MAI A 03 JUN | OLIVEIRA DE AZEMÉIS

Livr' Artes

BIBLIOTECA MUNICIPAL FERREIRA DE CASTRO

30 MAY TO 03 JUN | OLIVEIRA DE AZEMÉIS
BOOK 'ART / Municipal Library Ferreira de Castro

Destinatários: Público em geral

Está patente ao público a exposição coletiva "Liv'rArte" com diversos trabalhos artísticos de docentes de EVT e

EV da Escola EB2,3 Bento Carqueja de Oliveira de Azeméis.

01 A 30 JUN AROUCA

Atelier de Artes Plásticas de Arouca

- Pintura

BIBLIOTECA MUNICIPAL DE AROUCA

01 TO 30 JUN | AROUCA
WORKSHOP OF PLASTIC ARTS IN AROUCA
- Painting / Municipal Library of Arouca



Ivo Brandão

Nunca é tarde para descobrir e explorar o talento para a pintura. É isso mesmo que prova o Atelier de Artes Plásticas de Arouca. Dos talentos escondidos, surgem obras coloridas, apaixonadas, que denotam já muita técnica adquirida com a prática. Os trabalhos do Atelier de Artes Plásticas de Arouca estão expostos na Biblioteca Municipal, durante o mês de Junho.

01 A 30 JUN GONDOMAR

As crianças sobre o olhar - Fotografia de Eduardo Teixeira Pinto

BIBLIOTECA MUNICIPAL DE GONDOMAR

01 TO 30 JUN | GONDOMAR
CHILDREN ON THE LOOK -
Photography of Eduardo Teixeira Pinto /
Municipal Library of Gondomar

Organização: Câmara Municipal de Gondomar - Pelouro da Cultura

01 A 30 JUN PORTO

Vida e obra de Almeida Garrett -

Projecto de Animação Comum

BIBLIOTECA MUNICIPAL ALMEIDA GARRETT

01 TO 30 JUN | PORTO
LIFE AND WORK OF ALMEIDA
GARRETT - Draft Joint Animation /
Municipal Library Almeida Garrett

Organização: SABE/BMAG

Exposição de trabalhos das bibliotecas escolares que integram a Rede de Bibliotecas Escolares. Este ano sobre a vida e obra de Almeida Garrett, trabalhos esses desenvolvidos ao longo do ano lectivo e integrados no Projecto de Animação Comum (PAC) da Biblioteca Municipal Almeida Garrett.

01 A 30 JUN S. JOÃO DA MADEIRA

Histórias Colectivas

BIBLIOTECA MUNICIPAL DR. RENATO ARAÚJO

01 TO 30 JUN | S. JOÃO DA MADEIRA
COLLECTIVE STORIES / Municipal
Library Dr. Renato Araújo

A Rede de Bibliotecas Escolares de S. João da Madeira, em parceria com a Biblioteca e a Câmara Municipal, levou às escolas da cidade o Projecto Educativo "Histórias Colectivas", mobilizando a comunidade escolar na construção de livros colectivos.

03 A 25 JUN VILA DO CONDE

Colectiva de Pintura

- Ellen Jensen - Helena Ribeiro
Pinto - Luísa Sarmento -
Manuela Roquette

AUDITÓRIO MUNICIPAL DE VILA DO
CONDE

03 TO 25 JUN | VILA DO CONDE
COLLECTIVE PAINTING - Ellen Jensen -
Helena Ribeiro - Luísa Sarmento -
Manuela Roquette / Municipal Auditorium
of Vila do Conde

Quatro pintoras residentes no Porto que se juntam para revelar os seus trabalhos multifacetados e elaborados em técnicas e motivos diferenciados.

03 A 26 JUN MAIA

Brincar a Coleccionar - Paulo Jorge - Exposição de Miniaturas

MAIA WELCOME CENTER

03 TO 26 JUN | MAIA
PLAY AND COLLECTING - PAULO
JORGE - Miniatures Exhibition / Maia
Welcome Center



03 A 30 JUN PORTO

In the Beginning - de "The Dogfood idea"

SPUT&NIK (THE WINDOW)

03 TO 30 JUN | PORTO
IN THE BEGINNING - "The Dogfood
idea" / Sput&Nik (The Window)



Retrato de peixe © Jasmin Topalusic

Inauguração: 21h30

In the Beginning é uma exposição de olhos postos igualmente no final. É uma exposição em que as artistas exploram a relação entre os seres humanos e as misteriosas criaturas do mar.

03 A 30 JUN | PORTO

Nuno Fonseca - *Pintura*

OLGA SANTOS GALERIA

03 TO 30 JUN | PORTO

NUNO FONSECA - *Painting* / Olga Santos Gallery

04 A 25 JUN | TROFA

O Prazer de Fotografar - *Eduardo Teixeira Pinto*

CASA DA CULTURA DA TROFA

04 TO 25 JUN | TROFA

THE PLEASURE OF PHOTOGRAPHING - *Eduardo Teixeira Pinto* / Culture House of Trofa

A obra fotográfica de Eduardo Teixeira Pinto, fruto de muita experiência de vida e de um olhar poético sobre a realidade, aborda diversos temas, com destaque para a Natureza e a figura humana, denota o prazer de fotografar e tornou-o um dos melhores e mais galardoados fotógrafos do século XX.

04 A 30 JUN | MATOSINHOS

Retrato Feminino na Coleção da Câmara - *Exposição de Telas de Retratos Femininos*

MUSEU DA QUINTA DE SANTIAGO

04 TO 30 JUN | MATOSINHOS

FEMALE PORTRAIT IN THE CITY COUNCIL COLLECTION - *Exhibition of female portraits* / Museum of Quinta de Santiago

Dar a conhecer a importância da mulher na coleção artística da Câmara Municipal de Matosinhos.

04 A 30 JUN | SANTA MARIA DA FEIRA

5º Prémio Vício das Artes - *Pintura*

VÍCIO DAS LETRAS

04 TO 30 JUN | SANTA MARIA DA FEIRA
5TH PRIZE ARTS' ADDICTION - *Painting* / Vício das Letras



Lançado em 2006 pela Vício das Letras, o Concurso de Arte Jovem Vício das Artes pretende apoiar jovens artistas que frequentem o ensino secundário numa Instituição de Ensino do Concelho de Sta. Maria da Feira e ajudar a divulgar as suas obras. Esta exposição integrará os trabalhos selecionados no âmbito deste Concurso. Durante este período serão divulgados os vencedores do Concurso e entregues os prémios. O júri será constituído por um Professor da área das Artes, personalidades ligadas às artes plásticas, a Directora do Museu de Santa Maria de Lamas e um representante da Vício das Letras.

05 A 30 JUN | VALONGO

A Floresta Encantada - *Pintura e escultura de Jorge Curval*

FÓRUM CULTURAL DE ERMESINDE

05 TO 30 JUN | VALONGO

ENCHANTED FOREST - *painting and sculpture of Jorge Curval* / Cultural Forum of Ermesinde

Conforme referiu Agostinho Santos, "Jorge Curval tem um conceito muito

próprio da natureza e, a partir daí, transforma-o em arte, seja através da pintura ou da escultura, seja em redor de um tronco ou de uma simples casca de pinheiro. O importante, o que se absorve da sua obra, é sentimento e emoção que nos convidam a uma reflexão profunda, intimista. Uma reflexão que Curval quer alargar a todos e com ela pretende denunciar os constantes atentados à floresta portuguesa."

07 A 25 JUN | MAIA

José Carlos Teixeira - *Pintura*

BIBLIOTECA MUNICIPAL DOUTOR JOSÉ VIEIRA DE CARVALHO

07 TO 25 JUN | MAIA

JOSÉ CARLOS TEIXEIRA - *Painting* / Municipal Library Doutor José Vieira de Carvalho

Público-alvo: comunidade em geral

José Carlos Teixeira foi maquetista e desenhador gráfico mas desde muito novo esteve sempre ligado à pintura. Aborda-se um autodidacta e de um estilo variado de pintura. Os seus trabalhos estiveram já expostos em diversos pontos do país nomeadamente Porto, Maia, Matosinhos, Arouca, Braga e Algarve.

07 A 28 JUN | PORTO

III Exposição de Arte Fotográfica

ORDEM DOS MÉDICOS - CENTRO DE CULTURA E CONGRESSOS

07 TO 28 JUN | PORTO

III EXHIBITION OF PHOTOGRAPHIC ART / Medical Council - Culture and Congress Center

A Secção Regional do Norte da Ordem dos Médicos apresenta a III Exposição de Arte Fotográfica. Este evento destina-se a divulgar o talento, a nível de fotografia, de todos os médicos que nela participam.

16 A 30 JUN | PORTO

Marcas do Vinho no Porto: Homenagem à Ferreirinha nos 200 anos do seu nascimento

CASA DO INFANTE

16 TO 30 JUN | PORTO
BRANDS OF WINE IN PORTO: Tribute to the 200 Anniversary of Ferreirinha's Birth / Casa do Infante Museum

A Câmara Municipal do Porto vai organizar a exposição "Marcas do Vinho no Porto: homenagem à Ferreirinha nos 200 anos do seu nascimento", enquadrada na realização do XXXIV Congresso Mundial da Vinha e do Vinho, promovida pela OIV, em Junho de 2011. Será complementada por iniciativas paralelas, das quais se destacam o lançamento de um livro e a criação de uma "Rota Urbana do Vinho", com a qual se marcarão alguns pontos simbólicos da relação da cidade com o vinho, através de placas informativas colocadas em determinadas artérias e edifícios do Porto.

18 A 30 JUN | VILA DO CONDE

Exposição STEREO

SOLAR - GALERIA DE ARTE CINEMÁTICA

18 TO 30 JUN | VILA DO CONDE
STEREO EXHIBITION / Solar - Cinematic Art Gallery

Primeiro momento do CINEMA EXPANDIDO, a exposição STEREO juntará seis duplas inéditas, criando instalações nas várias salas da Solar. Estas duplas juntarão um músico com um artista plástico ou cineasta. Para esta exposição, que decorrerá de 18 de Junho a 03 de Setembro, estão já confirmadas as colaborações criativas de The Legendary Tiger Man com Rodrigo Areias; Manuel João Vieira com Bruno de Almeida; Zé Pedro e os Dead Combo com o artista plástico João Louro. A exposição STEREO promete ser um momento irreverente de programação cultural com o cruzamento de áreas fortes da cultura contemporânea.

EXPOSIÇÕES PERMANENTES

PERMANENT EXHIBITIONS

PORTO

Colecção de Câmaras do CPF - Núcleo

Museológico Permanente

CENTRO PORTUGUÊS DE FOTOGRAFIA

COLLECTION OF CHAMBERS OF CPF

- Permanent museum site / Portuguese Photography Center



Colecção de Câmaras do CPF © CPF/DGARQ - MC

Uma extensíssima colecção de câmaras e outro material fotográfico que permite construir, no edifício da Ex-Cadeia da Relação do Porto, sede do CPF, um dos mais importantes núcleos museológicos da Europa para o sector e realizar um percurso pedagógico e estético de valor incalculável.

PORTO

Colecção de papel moeda

MUSEU DO PAPEL MOEDA DA FUNDAÇÃO DR. ANTÓNIO CUPERTINO DE MIRANDA

COLLECTION OF PAPER MONEY / Paper Money Museum Foundation Dr. António Cupertino De Miranda



Par de notas do caso "Angola e Metropole", do famoso Alves Reis © FACM

Exposição que apresenta a história do dinheiro de papel em Portugal. Reúne a totalidade das emissões de notas de Portugal Continental e das antigas Colónias e, ainda, cédulas, apólices do Real Erário, acções, papel selado, letras, cheques e lotarias.

VALONGO

Núcleo Museológico da Panificação

MOINHO DA PONTE FERREIRA, Campo

MUSEUM OF BAKING / Moinho da Ponte Ferreira, Campo

Visitas guiadas e oficinas sob marcação prévia no Museu Municipal

Alberga instrumentos que retratam uma das indústrias mais importantes de Valongo: a panificação e o fabrico de biscoitos. Possui utensílios, maquinaria, fotografias e esquemas que descrevem o ciclo da panificação, desde o amanho da terra até ao fabrico do pão e do biscoito. Pode-se, igualmente, proceder à identificação dos principais cereais e descobrir os seus sucedâneos, perceber o processo de moagem e acompanhar o trabalho do padeiro nas suas diversas fases, até ao produto final.

VALONGO

Museu da Lousa

CENTRO CULTURAL DE CAMPO E MUSEU DA LOUSA

MUSEUM OF SLATE / Cultural Center of Campo and Museum of Slate

Visitas guiadas e oficinas sob marcação no Museu Municipal

Museu de história das indústrias locais de extracção e transformação da lousa, com núcleos de exposição permanente e temporários. Casa do mineiro com recreação do interior de uma habitação, com zona de trabalho, repouso e cozinha. Exposição temporária de trabalhos de lousa executados por alunos de escolas do concelho.



© Letura cenege e da (CAMP/CD) Sara Mourinho

i ACTIVIDADES INFANTO-JUVENIS

i CHILDREN ACTIVITIES

<http://iporto.amp.pt>

11 JUN S. JOÃO DA MADEIRA

Tlim... Tlão – *Sons que tocam os bebês*

PAÇOS DA CULTURA

11 JUNE | S. JOÃO DA MADEIRA

TLIM... TLÃO – *Sounds that touch the babies* / Hall of Culture

Uma campanha toca e para onde olham os bebês? Olham para cima. Porque eles sabem para onde fogem os sons, onde se escondem, porque é que fazem cócegas e tocam o nosso corpo. Há sons que são gordos, pesados e vagarosos; outros esvoaçam mas não conseguimos apanhá-los: são como balões! E depois há a voz da mamã, que entra dentro dos sonhos e embala de mansinho...Neste espectáculo de movimentos musicais, vamos explorar a importância da sonoridade acompanhada do toque para os bebês.

03 MAI A 28 JUN PORTO

Teatro de Formas Animadas

BIBLIOTECA PÚBLICA MUNICIPAL DO PORTO - BIBLIOTECA INFANTO-JUVENIL - Ter, 11h00

03 MAY TO 28 JUN | PORTO
THEATRE ANIMATED FORMS /
Municipal Public Library of Porto - Tue, 11am

Duração: 60 min **Destinatários:** alunos do pré-escolar e do 1º ciclo

Ouvir uma história no escuro é muito divertido. Mas, nem tudo está escuro, senão nada se veria. O fantocheiro enche-se de luz e dezenas de sombras surgem e dançam à medida que a história é contada. Outros dias, não estará escuro, assiste-se a um teatro de fantoches e, no final, pode-se conhecer os bastidores do cenário e construir um fantoche simples com diferentes materiais.

07 E 08 MAI PÓVOA DE VARZIM

Praça dos Pintores

BIBLIOTECA PRAIA – DIANA BAR

07 AND 08 MAY | PÓVOA DO VARZIM
PAINTERS'SQUARE / Beach Library -
Diana Bar



© Arquivo CMPV

Organização: Associação de Amizade Póvoa de Varzim/Cidades Geminadas **Apoio:** Câmara Municipal da Póvoa de Varzim

12 A 15 MAI PORTO

Vento & Pássaros - Leitura coreografada

TEATRO DO CAMPO ALEGRE - Qui a Sex, 10h30 e 15h00 (escolas mediante marcação prévia) | Sáb e Dom, 16h00 (público em geral)

12 TO 15 MAY | PORTO
WIND & BIRDS – READING
CHOREOGRAPHED / Theatre Of Campo Alegre - Thu to Fri, 10.30am and 3pm (schools by appointment) | Sat and Sun, 4pm (general public)

Direcção artística e interpretação: Filipa Francisco **Dramaturgia:** Bruno Cochat **Co-produção:** Fundação Ciência e Desenvolvimento e Materiais Diversos **Apoios:** Fórum Dança e Balletatro **Presença do autor em data a anunciar** A partir dos 6 anos

Uma encomenda da Câmara Municipal do Porto, através da Fundação Ciência e Desenvolvimento (Serviço Educativo e Quintas de Leitura), agora em reposição. A partir de “A verdadeira história dos pássaros” de valter hugo mãe, um livro sobre o poder da amizade e da imaginação, surge-nos um trabalho coreográfico em que a voz, o corpo, o canto e a dança se ligam e misturam para contar uma história.

01 JUN PÓVOA DE VARZIM

Dia Mundial da Criança

ESTÁDIO MUNICIPAL - 09h00

01 JUN | PÓVOA DO VARZIM
WORLD CHILDREN'S DAY / Municipal Stadium – 9am



© Arquivo CMPV

Organização: Câmara Municipal da Póvoa de Varzim

Todos os anos, a Câmara Municipal da Póvoa de Varzim assinala o Dia Mundial da Criança da melhor forma: com alegria, entusiasmo e muita animação. Afinal, são estas características que marcam, ou deveriam marcar, a personalidade dos mais pequenos. Com actividades físicas, monitorizadas por professores, mais de cinco mil crianças reúnem-se no Estádio Municipal para brincar e, principalmente, rir e ser feliz.

01 JUN | SANTA MARIA DA FEIRA

Branca de Neve e os Sete Anões -
Comemoração do Dia da Criança
MUSEU SANTA MARIA DE LAMAS - 10h00 - 12h00, 14h30 - 16h30 | Marcação prévia

01 JUN | SANTA MARIA DA FEIRA
SNOW WHITE AND THE SEVEN DWARFS - Celebrating Children's Day / Santa Maria de Lamas Museum – 10am – 12am | 2.30pm – 4.30pm | By Appointment

Público-alvo: crianças. **Ingresso gratuito.**

Para assinalar o Dia da Criança, este ano o Museu convida-te a viver uma aventura com a Branca de Neve e os Sete Anões no interior do Museu e

no Parque de Lamas. Para isso, vais trajar a rigor e, em conjunto com os monitores do Museu, vais fazer de conta que és um dos sete anões e viver esta história a sério! Haverá muitas tarefas para realizar, mas a principal será proteger a Branca de Neve da Bruxa Mãe. Para mais informações e marcações, contacte o Museu (91 664 76 85, 22 744 74 68 ou geral@museudelamas.pt).

01 A 03 JUN | GONDOMAR

Comemoração do Dia da Criança

CASAS DA JUVENTUDE DE GONDOMAR E RIO TINTO

01 TO 03 JUN | GONDOMAR
CHILDREN'S DAY CELEBRATION / Youth Houses of Gondomar and Rio Tinto

Organização: Câmara Municipal de Gondomar - Pelouro da Juventude.

02 A 30 JUN | SANTA MARIA DA FEIRA

Férias no Museu

MUSEU CONVENTO DOS LÓIOS - 09h30 - 17h00

02 TO 30 JUN | SANTA MARIA DA FEIRA
HOLIDAYS AT THE MUSEUM / Museum Lóios Convent – 9.30am – 5pm | Appointment Required

Público-alvo: 3 aos 15 anos e possibilidade de adaptação a outros grupos. **Duração:** 2h00 **Informações e inscrições:** marcação prévia obrigatória.

As férias estão aí e o MCL oferece um programa variado, lúdico e criativo para crianças dos 3 aos 15 anos. Podes explorar uma das colecções do museu, o edifício, o claustro ou a zona envolvente. Podes escolher uma das nossas oficinas ou propores uma actividade criada por ti e preparada para o teu grupo.

05 JUN | VILA DO CONDE

Mundo Aardman -
Festa de Encerramento

TEATRO MUNICIPAL DE VILA DO CONDE - 16h00

05 JUN | GONDOMAR
WORLD AARDMAN - Closing Party / Theatre Municipal of Vila do Conde – 4pm

Apresentação de trabalhos e filmes realizados durante os ateliers do ANIMAR 6 e uma reportagem do mesmo evento. Os filmes que serão exibidos foram trabalhados em torno de "Disco Voador," dos Clã, uma encomenda ESTALEIRO, que marcou o primeiro momento ANIMAR 6.

27 A 30 JUN | SANTA MARIA DA FEIRA

Oficinas de Verão no Museu

MUSEU SANTA MARIA DE LAMAS - 10h00 - 12h00 | 14h30 - 16h30

27 TO 30 JUN | SANTA MARIA DA FEIRA
SUMMER WORKSHOPS AT THE MUSEUM / Santa Maria de Lamas Museum – 10am – 12am | 2.30pm – 4.30pm | Information and bookings, contact the Museum



Público-alvo: crianças, jovens, seniores e famílias **Entrada:** 2€ e 3€ **Informações e marcações:** contacte o Museu **Marcação prévia**

Terminaram as aulas, é tempo de férias! Entre 27 de Junho e 09 de Setembro, decorre no Museu de Santa Maria de Lamas a "Oficina de Verão". Diariamente são promovidas diversas actividades e oficinas destinadas a miúdos e graúdos que pretendem sensibilizar para aspectos patrimoniais e ambientais, recorrendo a diferentes materiais e técnicas. O Museu torna-se assim o local ideal para conhecer o passado, recrá-lo no presente para garantir o futuro.



i FESTIVAIS

i FESTIVAIS

<http://iporto.amp.pt>

27 MAI A 05 JUN PORTO | MATOSINHOS

34º FITEI - Festival Internacional de Teatro de Expressão Ibérica

VÁRIOS LOCAIS

27 MAY TO 05 JUN | PORTO | MATOSINHOS

34º FITEI - International Theatre of Iberian Expression Festival / Multiple Locations

Organização: FITEI CRL/Estrutura Financiada por Ministério da Cultura/Direcção-Geral das Artes **Mais informações em www.fitei.com**

Na sua 34ª edição, o FITEI apresenta-se versátil e revelador de novas tendências performativas. Em mais de três décadas de história, o festival soube afirmar o seu carisma, criando pontes entre as diversas faces do teatro e laços entre os cinco continentes. Este ano, em vários espaços do Porto e Matosinhos, o FITEI propõe uma programação em que se destacam a dança contemporânea e os novos grupos da cidade.

Companhia: Ao Cabo Teatro | Espectáculo: As Três Irmãs © Victor Hugo Pontes

01 MAI ESPINHO

IFF'11 - Festival de Cinema Imersivo

CENTRO MULTIMEIOS DE ESPINHO

01 MAY | ESPINHO

IFF'11 - Immersive Film Festival / Centro Múltimos de Espinho

Após o sucesso da 1ª Edição, em 2009, o IFF está de regresso! O IFF orgulha-se de ser o primeiro Festival Europeu a apresentar este conceito inovador, onde o espectador é completamente rodeado por imagem (real e 3D) e som em toda a cúpula do Planetário, permitindo-o envolver-se completamente no espectáculo.

01 A 15 MAI S. JOÃO DA MADEIRA

V Festival de Teatro de S. João da Madeira

PAÇOS DA CULTURA

01 TO 15 MAY | S. JOÃO DA MADEIRA
V THEATRE FESTIVAL OF S. JOÃO DA MADEIRA / Hall of Culture

O Projecto "Espaço Aberto" da Escola Secundária Serafim Leite e os Paços da Cultura de S. João da Madeira levam à cena o V Festival de Teatro. Virgílio de

Castelo encerra esta edição, com a peça "Um, ninguém e Cem Mil".

01 A 28 MAI MAIA

Festival de Música da Maia 2011

FÓRUM DA MAIA - Todos os espectáculos são às 21h30, no Grande Auditório do Fórum da Maia, excepto o espectáculo de 22 de Maio, às 17h00, no Salão D. Manuel I, no Edifício dos Paços do Concelho

01 TO 28 MAY | MAIA

MAIA 2011 MUSIC FESTIVAL / Fórum da Maia - All performances are at 9.30pm at the Great Hall of the Forum of Maia, except the concert of May 22, at 5pm, in Hall D. Manuel I, on the Building of City Hall

Programa: 06.05 - Couple Coffee | 07.05 - Time Warp - Grupo de Percussão da EPME | 13.05 - Hammond & Cº. | 14.05 - The Lucky Duckies | 20.05 - Trio de St. Petersburgo | 21.05 - Fado em Si Bemol | 22.05 - João Lima - Recital De Piano | 27.05 - Orquestra e Coro do Conservatório de Música da Maia | 28.05 - Jazz Legacy - Orquestra de Jazz da EPME

01 A 31 MAI MAIA

Festival Gastronómico da Maia

MAIA WELCOME CENTER

01 A 31 MAI MAIA
GASTRONOMIC FESTIVAL OF MAIA /
Maia Welcome Center

O Festival Gastronómico da Maia contempla a realização de demonstrações gastronómicas, acções de formação, cursos para mini-Chefs, duelo dos Chefs, provas de vinhos e edição de publicações.

05 A 14 MAI PORTO

Festival da Fábrica 2011

TEATRO HELENA SÁ E COSTA - 05, 06 e 07 Maio
BALLETEATRO AUDITÓRIO - 12 e 14 Maio

05 TO 14 MAY | PORTO
FESTIVAL DA FÁBRICA 2011 / Theatre Helena Sá e Costa - 05, 06 and 07 May
Balletteatro Auditorium - 12 and 14 May

O Festival da Fábrica, chega à sua 13ª edição! Mantém uma fasquia elevada, na sequência da sua missão: ser uma plataforma de difusão da dança contemporânea, focada na apresentação de jovens artistas, artistas emergentes e criadores com um magnífico percurso na dança, mas pouco divulgados na cidade.

11 A 14 MAI MATOSINHOS

Festival Matosinhos

em Jazz

CINE-TEATRO CONSTANTINO NERY E AUDITÓRIO DA EXPONOR – 21h30

11 TO 14 MAY | MATOSINHOS
MATOSINHOS JAZZ FESTIVAL / Cine-Teatro Constantino Nery and Exponor Auditorium – 9.30pm

O Matosinhos em Jazz tem já um lugar cativo e relevante no calendário de festivais de jazz em Portugal, pelo seu palco já passaram nomes grandes do jazz nacional e internacional.

14 MAI A 04 JUN | SANTO TIRSO

XVIII Festival Internacional de Guitarra de Santo Tirso - FIGST'2011

VÁRIAS SALAS DE ESPECTÁCULO DO CONCELHO DE SANTO TIRSO

14 MAY TO 04 JUN SANTO TIRSO
XVIII SANTO TIRSO GUITAR INTERNATIONAL FESTIVAL – FIGST'2011 / Several Performance Rooms in Santo Tirso

Organização: Câmara Municipal de Santo Tirso em parceria com o Centro de Cultura Musical ARTAVE

O Festival Internacional de Guitarra de Santo Tirso promove anualmente um conjunto de concertos de consagrados músicos e compositores internacionais, bem como portugueses.

19 A 21 MAI | SANTA MARIA DA FEIRA

Imaginarium - Festival Internacional de Teatro de Rua de Santa Maria da Feira

CENTRO HISTÓRICO DE SANTA MARIA DA FEIRA

19 TO 21 MAY | SANTA MARIA DA FEIRA
IMAGINARIUM – STREET Theatre INTERNATIONAL FESTIVAL OF SANTA MARIA DA FEIRA / Historical center of Santa Maria da Feira

Organização: Câmara Municipal de Santa Maria da Feira | Feira Viva, Cultura e Desporto, EEM | Centro de Criação para o Teatro e Artes de Rua

É um evento de qualidade ímpar na área das Artes do espectáculo, sendo a principal referência do Teatro de Rua em Portugal. Este festival procura impulsionar o teatro de rua, através da mostra de espectáculos e projectos de incontornável qualidade internacional.

28 E 29 MAI | PORTO

Serralves em Festa!

FUNDAÇÃO DE SERRALVES - 40 horas non-stop das 08h00 da manhã de Sáb (28.05) até às 24h00 de Dom (29.05)

28 AND 29 MAY | PORTO
SERRALVES PARTY / Serralves Foundation – 40 hours non-stop from 8am on Sat (May 28) until 12pm on Sun (May 29)

Entrada gratuita

“Serralves em Festa!” é um dos maiores festivais de expressão artística contemporânea da Europa. Ao longo de 40 horas non-stop, este Festival conta com actividades para todas as idades, para todas as famílias e para a família toda.

01 A 19 JUN | PORTO

XIII Corpo Evento

RIVOLI TEATRO MUNICIPAL - Pequeno Auditório - Sex, Sáb, Dom, vésperas e dias feriados

01 TO 19 JUN | PORTO
XIII CORPO EVENTO / Rivoli Theatre – Small Auditorium – Fri, Sat, Sun, holidays and eve

Organização: Espaço t Participantes: 5 Grupos de Ateliers Espaço t e grupos convidados

O Corpo Evento dá a conhecer ao público a consolidação de projectos ao nível da expressão corporal e dramática, que têm como objectivos comuns potenciar capacidades criativas, sociais e comunicacionais de pessoas com dificuldades de integração social, desenvolvendo a sua auto-estima e auto-conceito.

02 E 03 JUN | MAIA

FIM - Festival Internacional Multimédia

ISMAI - INSTITUTO SUPERIOR DA MAIA - 10h00 – 21h00

02 AND 03 JUN | MAIA
FIM – INTERNATIONAL MULTIMEDIA FESTIVAL / ISMAI – Instituto Superior da Maia – 10am – 9pm

A primeira edição do FIM, Festival Internacional de Multimédia, assume a recusa de seguir um conceito, uma estética ou uma escola propondo-se como um momento não apenas de mostra daquilo que formalmente se designa por Multimédia, mas também uma plataforma para a experimentação e discussão, enveredando

por esse questionamento constante que define uma obra enquanto Arte.

03 E 04 JUN | MATOSINHOS

VIII FITAM - Festival de Tunas de Romaria

RUAS DA ROMARIA - Sex, 24h00 | Sáb, 16h00 e às 21h00

03 AND 04 JUN | MATOSINHOS
VIII FITAM – Festival de Tunas de Matosinhos / Ruas da Romazia – Fri, 12pm | Sat, 4pm and 9pm

Evento promovido pela Associação Tuna Académica do IPAM - Cidade de Matosinhos Encontro e Concurso de Tunas participantes no FITAM; Serenata à Cidade; Passa Calles nas ruas da Romaria.

03 A 05 JUN | SANTA MARIA DA FEIRA

Festival Doce

TERMAS S. JORGE

03 TO 05 JUN | SANTA MARIA DA FEIRA
CANDY FESTIVAL / S. Jorge Thermal Spa

Organização: Juventude Inquieta Apoio: Câmara Municipal de Santa Maria da Feira
O Festival Doce pretende manter viva a tradição gastronómica e homenagear os doceiros e doceiras que trazem até aos nossos dias estes manjares deliciosos, confeccionados com mestria e tradição seculares.

05 A 19 JUN | SANTO TIRSO

XXV Festival de Folclore Concelho

PARQUE D. MARIA II – 15h00

05 TO 19 JUN | SANTO TIRSO
XXV FOLKLORE FESTIVAL / Park D. Maria II – 3pm

25 JUN | SANTA MARIA DA FEIRA

Festival Folclórico do Castelo - World

CASTELO DE SANTA MARIA DA FEIRA

25 JUN | SANTA MARIA DA FEIRA
FOLK FESTIVAL OF THE CASTLE – WORLD / Santa Maria da Feira Castle

Organização: Rancho Regional de Argoncilhe Apoio: Câmara Municipal de Santa Maria da Feira

SERRALVES

SERRALVES

EM

FES

40H
NON-STOP

TA!

28-29
MAI 2011

SERRALVES

EM

FES

mais de
80 eventos
das 8h00 Sáb
às 24h00 Dom

TA!

Entrada
Gratuita

www.serralves.pt

Apoio Institucional

Com o Apoio

Apoio à Divulgação

Patrocinador do
Serralves em Festa

Mexanas do Serralves em Festa





Bigada © Aguiar Carvalho, Câmara Municipal de Valongo

i ETC

i ETC

<http://iporto.amp.pt>

14 MAI SANTA MARIA DA FEIRA

O turno da noite 2011 - "La Nuit Européenne des Musées 2011"

MUSEU DO PAPEL TERRAS DE SANTA MARIA - 22h00 - 03h00

14 MAY | SANTA MARIA DA FEIRA
NIGHT SHIFT 2011 - "La Nuit Européenne des Musées 2011" / Museum of Paper
Terras de Santa Maria - 10pm - 3am

Informações: Comunicação e Imagem **Tel:** 227442947 **E-mail:** comunicacao@imagem@museudopapel.org **A partir dos 16 anos**

O Turno da Noite de 2011 proporcionará uma visita nocturna aos espaços do museu, antiga fábrica de papel onde o trabalho se organizava por turnos, e onde o silêncio da noite era preenchido por diferentes sons resultantes da "arte de fazer papel". Com a presença da Orquestra de Jovens de Santa Maria da Feira, nesta noite, o visitante será surpreendido por uma outra arte: a de fazer música no papel.

01 A 10 MAI SANTO TIROSO

Seminário Temático: Cidadania, Religião e Comunidade

CENTRO CULTURAL DE VILA DAS AVES
- 10h30 - 13h00

01 TO 10 MAY | SANTO TIROSO
THEMATIC SEMINAR: CITIZENSHIP,
RELIGION AND COMMUNITY / Cultural
Center of Vila das Aves - 10.30am - 1pm

Conferência "A estruturação do território: dinâmicas de longa duração no Noroeste português" com apresentação de Alvaro Moreira (CMST, CITCEM) e Paolo Marcolin (FAUP). Iniciativa integrada no Projecto de História e Memória Local, organizado pelo Município de Santo Tirso, Universidade do Minho e Universidade Católica Portuguesa.

01 A 13 MAI VILA DO CONDE

Encontros Derivas - Para que servem a arte e o conhecimento em geral?

CENTRO DE MEMÓRIA DE VILA DO
CONDE - 21h30

01 TO 13 MAY | VILA DO CONDE
PERSONALS RUDDER - What Is Art and
Knowledge in general? / Memory Center of
Vila do Conde - 9.30pm

Concepção e orientação: Magda Henriques
Organização: Circular Ass. Cultural **Parceria:**
Câmara Municipal de Vila do Conde, Centro
de Memória **Inscrições e informações:** 967
490 471 | info@circularfestival.com **Entrada:**
3€ (por sessão)

Estes Encontros integram o programa de actividades pedagógicas "Derivas Artísticas", com concepção de Magda Henriques e organizado pela Circular, associação cultural promotora do festival de artes performativas com o mesmo nome. Os convidados para 2011 dos Encontros Derivas são António Pinto Ribeiro, a 15 de Abril, e Ana Luísa Amaral, 13 de Maio.

01 A 25 MAI SANTO TIROSO

A Poesia está na rua - Nove semanas e meia VÁRIOS LOCAIS DO CONCELHO

01 TO 25 MAY | SANTO TIROSO
THE POETRY IS IN THE STREET - Nine
1/2 Weeks / Several places in the county

Organização: Câmara Municipal de Santo

Tirso **Comissariado:** Jornalista Alberto Serra
Colaboração: Vários parceiros locais

O programa "A poesia está na rua" decorre numa atmosfera de poesia (sempre que "sai à rua" ou entra em espaços onde não é presença habitual). Durante nove semanas e meia, o erotismo e o romantismo, vão devolver a "vontade de viver" aos que lêem, dizem e ouvem os poetas e poetisas, cuja escrita glorifica o corpo e o seu complexo sistema táctil e sensorial. Convidados especiais, conversas, concertos, exposições, sessões de cinema... são eventos a acontecer ao longo dos 66 dias do programa.

01 A 25 MAI SANTO TIROSO

Transparência Viva. Ciclo de cinema: 9 românticos & 9 eróticos

VÁRIOS LOCAIS

01 TO 25 MAY | SANTO TIROSO
LIVE TRANSPARENCY - Film Cycle:
9 romantic & 9 erotic / Multiple locations

Mário Augusto é o colaborador especial da edição 9 semanas e meia para o ciclo de cinema. Transparência Viva apresenta 9 filmes românticos e 9 filmes eróticos seleccionados e descritos pelo jornalista.

Esta actividade insere-se no programa "A poesia está na rua".

01 MAI A 08 JUN | GONDOMAR

Comunidade de Leitores - As escolhas de...

BIBLIOTECA MUNICIPAL DE GONDOMAR - Qua, 21h30

01 MAY TO 08 JUN | GONDOMAR
COMMUNITY OF READERS - THE CHOICES OF ... / Municipal Library of Gondomar - Wed, 9.30pm

Consultar programa específico. Inscrições limitadas ao máximo de 35 participantes
7 Sessões: 10€; 1 Sessão: 5€ Organização: Câmara Municipal de Gondomar - Pelouro da Cultura

No dia 26 de Maio a sessão será dirigida por Manuel Jorge Marmelo e a 8 de Junho, as escolhas de Luís Lopes.

01 MAI A 18 JUN | GONDOMAR

Declamar Poesia

BIBLIOTECA MUNICIPAL DE GONDOMAR - 17h00

01 MAY TO 18 JUN | GONDOMAR
POETRY RECITAL / Municipal Library of Gondomar - 5pm

Sessão: 18 Jun. Entrada Livre. Inscrições gratuitas para declamadores Organização: Câmara Municipal de Gondomar - Pelouro da Cultura

Momentos em que os amantes da poesia se reúnem e partilham a palavra e a dimensão poética.

01 MAI A 18 JUN | GONDOMAR

Ciclo de Cinema Francês - "Liberté, égalité, fraternité"

BIBLIOTECA MUNICIPAL DE GONDOMAR - 18h00

01 MAY TO 18 JUN | GONDOMAR
CYCLE OF FRENCH CINEMA - "Liberté, égalité, fraternité" / Municipal Library of Gondomar - 6pm

Entrada livre. Organização: Câmara Municipal de Gondomar - Pelouro da Cultura |

28 de Maio: "Hiroshima, meu amor" - Alain Resnais, 90', 1959, França, Japão 18 de Junho: "Paris je t'aime" - vários realizadores, 120', 2006, França, Liechtenstein, Suíça, Alemanha

A B.M.G. convida-o a ver o filme, a comentar e a participar...

01 MAI A 18 JUN | PORTO

Poesia no Museu Romântico

MUSEU ROMÂNTICO DA QUINTA DA MACIEIRINHA - 16h00

01 MAY TO 18 JUN | PORTO
POETRY IN THE ROMANTIC MUSEUM / Romantic Museum of Quinta da Macieirinha - 4pm

Destinatários: todos os públicos. Entrada livre até ao limite da lotação da sala. Organização: Departamento Municipal de Museus e Património Cultural

Regressamos ao Porto oitocentista pela voz dos seus Poetas. Neste ciclo: Guilherme Braga (Maio) e o Imaginário Popular (Junho).

01 MAI A 30 JUN | AROUCA

Domingo do Agricultor - Feira de Produtos do Campo

PRAÇA BRANDÃO DE VASCONCELOS - Primeiros e terceiros domingos do mês, 10h00 - 19h00

01 MAY TO 30 JUN | AROUCA
SUNDAY FARMER - Market of agricultural products / Square Brandão de Vasconcelos - First and third Sun of the month, 10am - 7pm

Sabores inconfundíveis. Produtos saudáveis. Fruto da nossa terra e do trabalho das nossas gentes, os produtos do campo são semeados, tratados e colhidos de forma tradicional, protegendo o espaço rural, mantendo a paisagem verdejante, proporcionando uma variedade de produtos, mantendo a tradição do que é genuinamente nosso. A vila de Arouca acolhe, quinzenalmente, nos primeiros e terceiros domingos do mês, ao longo de todo o ano, o "Domingo do Agricultor".

01 MAI A 30 JUN | GONDOMAR

Um Percurso pela História da Arte - 3º Ciclo de Encontros na ARGO

ARGO - Qua, Mensal

01 MAY TO 30 JUN | GONDOMAR
A JOURNEY THROUGH ART HISTORY - 3rd Cycle of Meetings at ARGO / ARGO - Wed, Monthly

Coordenação: Manuel Araújo Organização: ARGO - Associação Artística de Gondomar. Apoio: Câmara Municipal de Gondomar - Pelouro da Cultura

Dia 18 de Maio versaremos a Arte Paleocristã e Bizantina; a 15 de Junho será tratado o Românico.

01 MAI A 30 JUN | MAIA

Luzes... Câmara... Acção (Adulto)

BIBLIOTECA MUNICIPAL DOUTOR JOSÉ VIEIRA DE CARVALHO - Ter a Sex

01 MAY TO 30 JUN | MAIA
LIGHTS... CAMERA... ACTION (Adult) / Municipal Library Doutor José Vieira de Carvalho - Tue to Fri

BIBLIOTECA MUNICIPAL - Terça a Sexta, sujeita a marcação prévia. Maio: "A Origem"; m/12 (142) Junho: "Eclipse"; m/12 (119) BIBLIOTECA ESPECIALIZADA QUINTA DA CAVERNEIRA - Terça-feira, 14h00, sujeita a marcação prévia. Maio: "Matéria Negra"; m/16 (85) Junho: "Uma segunda juventude"; m/12 (120)

Luzes... Câmara... Acção é uma actividade que consiste numa selecção cinematográfica preparada de forma a proporcionar o contacto com uma formade arte das mais representativas da sociedade contemporânea.

01 MAI A 30 JUN | PORTO

Leitura de textos dramáticos - 5 Olhares, 5 Autores

BIBLIOTECA PÚBLICA MUNICIPAL DO PORTO - Segunda Qui do mês, 21h00

01 MAY TO 30 JUN | PORTO
READING OF DRAMATIC TEXTS - 5

Looks, 5 Authors / Municipal Public Library of Porto – Second Thu of the month, 9pm

12 Mai: “Antes de começar” (1919) de Almada Negreiros **9 Jun:** “O rei imaginário” (1923) e “O avejão” (1929) de Raul Brandão **Informações e inscrições prévias:** 225 193 480 **Local:** Sala de Leitura de Livre Acesso

Leituras de textos dramáticos dedicadas a 5 autores portugueses. Com uma periodicidade mensal, cada sessão compõe-se de 3 momentos: apresentação do autor e breve contextualização do(s) texto(s) seleccionado(s), leitura do texto e debate dinamizado pelo apresentador e aberto a todos os presentes.

02 MAI AROUCA

Festa em honra da Rainha Santa Mafalda

RUAS DA VILA | TERREIRO DE SANTA MAFALDA | MOSTEIRO DE AROUCA

02 MAY | AROUCA
FESTIVITY IN HONOR OF QUEEN SANTA MAFALDA / Streets of Town | Terreiro de Santa Mafalda | Monastery of Arouca

Rainha, por ser filha de D. Sancho I, santa por vontade do povo, D. Mafalda foi a principal responsável pelo esplendor do Mosteiro de Arouca. Abadessa do Mosteiro, exemplo de vida religiosa e de governo dos bens que lhe foram confiados, mereceu honra de padroeira de Arouca, sendo o dia 2 de Maio feriado municipal.

06 A 20 MAI SANTO TIRSO

Sarau de Poesia -
A poesia está na rua
VÁRIOS LOCAIS - 21h00

06 TO 20 MAY | SANTO TIRSO
POETRY SARAU – The poetry is in the street / Multiple Locations – 9pm

6 Maio, 21h00 - Império dos sentidos – Org/Local: Escola Sec. Tomaz Pelayo **13 Maio, 21h00 – Org:** Agrupamento de Escolas do Ave Local: Centro Cultural Vila Aves **14 Maio, 21h00 - Sedução Poética – Org/Local:**

Ass. Tuna Musical de Rebordões **15 Maio, 15h00 - Música e Poesia – Adro da Igreja de Monte Córdova** **20 Maio, 21h00 - Versos ao Luar, Org:** Escola Prof. Serv. Cidenay / Local: Parque D.ª M.ª II; **21h00 - Poesia – Local:** Escola Sec. D. Dinis; **21h30 – Poesia – Org:** Junta Freg. S. Tornê de Negrelos – Sede de Escuteiros S.T.N.

07 MAI SANTO TIRSO

Tony Manero - Cinema

CASA DA GALERIA - 16h00

07 MAY | SANTO TIRSO
TONY MANERO – MOVIE / Casa da Galeria – 4pm



Entrada Livre

Chile, 1978. Raúl Peralta é um homem que, aos 50 anos, vive obcecado por “Tony Manero”, a personagem de John Travolta no filme “Febre de Sábado à Noite”. Em complemento, a curta “Tony”, realizada por Bruno Lourenço, sobre um rapaz discreto que sonha ser o cantor romântico Tony de Matos. Dois filmes sobre a obsessão, a perda de identidade e a busca desenfreada pelos três minutos de fama...

07 MAI TROFA

Lançamento do livro “Amílcar, Concertador de Búzios Calados”

CASA DA CULTURA DA TROFA - 21h00

07 MAY | TROFA
LAUNCH OF THE BOOK “AMÍLCAR, CONCERT MAN OF THE SILENT SHELLS” / Culture House of Trofa – 9pm

Lançamento do livro “Amílcar, concertador de búzios calados”, da autoria de Mário Alves, vencedor do Concurso Lusófono da Trofa - Prémio Matilde Rosa Araújo - 2010.

07 MAI TROFA

Private Z(o)M - Tempo de Bichos - As 70 Vidas do Poeta Arménio Vieira

CASA DA CULTURA DA TROFA - 22H00

07 MAY | TROFA
PRIVATE Z(O)M – Tempo de Bichos - The Seventy Lives of the Poet Arménio Vieira / Culture House of Trofa – 10pm

Por: Mito Elias, Elmano Caleiro e José Brazão
VIDEOFONEMA – expressão pluri-média composta por sessão videográfica, paisagens sonoras e leituras de textos de Arménio Vieira. Foram tematizadas as imagens fotográficas das banais paredes das ruas das nossas cidades em paralelo com os poemas dos bichos do autor. Espectáculo integrado no Encontro Lusófono.

07 A 14 MAI TROFA

7º Encontro Lusófono de Literatura Infanto-Juvenil / XI Feira do Livro

CASA DA CULTURA DA TROFA

07 TO 14 MAY | TROFA
7TH LUSOPHONE MEETING OF CHILDREN AND YOUTH LITERATURE / XI BOOK FAIR / Culture House of Trofa



José Luandino Vieira - CMT/DCT

Organização: Câmara Municipal da Trofa / Divisão de Cultura e Turismo **Informações:** Casa da Cultura da Trofa **Programação disponível:** Casa da Cultura da Trofa ou em <http://www.mun-trofa.pt>

A Trofa realiza, mais uma vez, o Encontro Lusófono de Literatura Infanto-Juvenil e a Feira do Livro do Concelho, os quais, para além de espetáculos e exposições, têm já confirmada a presença dos autores: João Manuel Ribeiro, Adélia Carvalho, José Vaz, António Oliveira.

09 MAI MATOSINHOS

6º Aniversário da Galeria Municipal -

Conversas em torno do tema "O papel das autarquias na divulgação e promoção da Arte Moderna e Contemporânea Portuguesas"

GALERIA MUNICIPAL - Todo o dia

09 MAY | MATOSINHOS

6TH ANNIVERSARY OF THE MUNICIPAL GALLERY - Conversations around the theme "The role of municipalities in the dissemination and promotion of Portuguese Modern and Contemporary Art" / Municipal Gallery - All day

Convite à participação de artistas com vínculo à Galeria Municipal (onde já expuseram obra). Em paralelo, no espaço da Galeria, projecções de imagens das exposições e eventos realizados neste espaço. Esta iniciativa tem como objectivo promover momentos de diálogo entre artistas consagrados e emergentes, críticos de arte, políticos, curadores,... no âmbito do tema proposto.

09 MAI SANTO TIROSO

Marta Crawford -

Conversas sem tabus: partilhar experiências sobre delírios inconfessáveis

ÁTRIO DOS PAÇOS DO CONCELHO - 21h00

09 MAY | SANTO TIROSO

MARTA CRAWFORD - CONVERSATION WITHOUT TABOOS: to share experiences on unconfessable delusions / Atrium of City Hall - 9pm

Esta actividade insere-se no programa "A poesia está na rua".

09 MAI A 06 JUN PORTO

Home Talks - Conversas à volta da exposição "No place like - 4 houses, 4 films"

CASA DA MÚSICA - 22h00

09 MAY A 06 JUN | PORTO

HOME TALKS - Conversations around the exhibition "No place like - 4 Houses, 4 Films" / Casa da Música - 10pm

Org: HOME TALKS: OASRN/Norte 41º, DG Artes, Trienal de Arquitectura de Lisboa Co-org: UC, dARQ, Colégio das Artes, Fundação da Juventude/Palácio das Artes Org: EX-POSIÇÃO: Ministério da Cultura e DG Artes com Trienal de Arquitectura de Lisboa Apoio: BES, AXA Fundadores: OASRN/Norte 41º Ouro: Osvaldo Matos, Tintas Robbialac, Knauf

No âmbito da itinerância da exposição "No place like - 4 houses, 4 films", que representou Portugal na 12.ª Exposição Internacional de Arquitectura - La Biennale di Venezia, a OASRN associa-se a esta iniciativa com a organização do programa complementar de conversas 'Home Talks', que visa desenvolver um diálogo informal entre os autores do projecto e, destes, com o público. Consultar programa específico.

14 MAI PORTO

Álcool, Blues E Rock' N' Roll, de Hugo Sant'Anna Gandra -

Lançamento do livro e Showcase Acústico dos Insane Slave

HOT FIVE, JAZZ & BLUES CLUB - 23h00

14 MAY | PORTO

ALCOHOL, BLUES AND ROCK'N'ROLL, OF HUGO SANT'ANNA GANDRA - Book Launch and Acoustic Showcase of Insane Slave / Hot Five, Jazz & Blues Club - 11pm

Largo Actor Dias, 51 - Porto Tlm: 93 432 85 83 Bem-vindos ao lado divertido da auto-destruição. No seu livro de estreia, o autor transporta-nos, em tom autobiográfico, pelos lugares mais mal frequentados da sua mente, tecendo duras críticas à humanidade em geral. Com sarcasmo e eloquência, as suas múltiplas personalidades procuram exaltar o verdadeiro espírito Rock n'Roll. Com a presença da banda Insane Slave em formato acústico.

15 MAI E 05 JUN PORTO

O Sabor do Cinema

MUSEU DE ARTE CONTEMPORÂNEA DE SERRALVES - Auditório - 16h00

15 MAY AND 05 JUN | PORTO

THE TASTE OF CINEMA / Museum of Contemporary Art of Serralves - Auditorium - 4pm

18 MAI PORTO

Museus e Memória - Dia Internacional dos Museus

CASA MUSEU MARTA ORTIÇÃO SAMPAIO - 14h00 - 17h30

18 MAY | PORTO

MUSEUMS AND MEMORY - INTERNATIONAL DAY OF MUSEUM / House Museum Marta Ortigão Sampaio - 2pm - 5.30pm

Actor João Pereira e o Grupo de Teatro da Casa de Cultura e Desporto da Santa Casa da Misericórdia do Porto

Apresentação de um monólogo de Tchekov no contexto do tema "Museus e Memória".

18 MAI SANTA MARIA DA FEIRA

Memórias do Museu e seu Fundador - Tertúlia

MUSEU SANTA MARIA DE LAMAS - 15h00

18 MAY | SANTA MARIA DA FEIRA

MEMOIRS OF THE MUSEUM AND ITS FOUNDER - Discussion / Santa Maria de Lamas Museum - 3pm

De modo assinalar o Dia Internacional dos Museus (18 de Maio), o ICOM (Conselho Internacional de Museus) elegeu como tema da comemoração para 2011 "Museus e Memória". Neste âmbito, convidamos o público a participar. Para mais informações e marcações, contacte o Museu. Ingresso gratuito.

18 MAI VALONGO

Comemoração do 10º aniversário do Fórum Cultural de Ermesinde

FÓRUM CULTURAL DE ERMESINDE - 10h00 - 23h00

18 MAY | VALONGO

COMMEMORATING THE 10TH ANNIVERSARY OF THE CULTURAL FORUM OF ERMESINDE / Cultural Forum of Ermesinde - 10am - 11pm

No dia em que se assinala o 10º aniversário do Fórum Cultural de Ermesinde, está a ser preparado um programa comemorativo dinâmico e diversificado, que abrangerá as mais variadas vertentes das Artes do Espectáculo, dirigido às diferentes faixas etárias, e que ocupará todos os espaços deste equipamento cultural. Esteja atento à página deste Município em www.cm-valongo.pt.

24 MAI SANTO TIRSO

“Desfile” e Apresentação de Livros

CLUB THYRSENSE - 21h00

24 MAY | SANTO TIRSO
“PARADE” AND BOOKS

PRESENTATION / Club Thyrsense - 9pm

Apresentação do livro “Salpicos de Vida” de José A. C. e apresentação do 4º Caderno de Poesia “Humores”, de Pacheco de Andrade. Esta actividade insere-se no programa “A poesia está na rua”.

26 MAI E 30 JUN MATOSINHOS

Salve a Língua de Camões

MUSEU DA QUINTA DE SANTIAGO / CENTRO DE ARTE DE MATOSINHOS - 21h30

26 MAY AND 30 JUN | MATOSINHOS
SAVE THE LANGUAGE OF CAMÕES / Museum Quinta de Santiago - Art Center of Matosinhos - 9.30pm

Salve a Língua de Camões - Intercâmbio de dramaturgias em língua portuguesa (Brasil, Moçambique, Cabo Verde, Portugal). Difusão de dramaturgias, inéditas ou conhecidas, através de leituras dramatizadas cujo contacto com o público é de uma invulgar proximidade. “A defesa e difusão da Língua Portuguesa”. A sensibilização e o fomento do gosto pelo teatro.

26 MAI PORTO

Vida no Campo - Uma sessão que vale por duas - Quintas de Leitura

TEATRO DO CAMPO ALEGRE - 22h00

26 MAY | PORTO

LIFE IN THE COUNTRYSIDE - A session that is worth for two - Thursday Readings / Theatre of Campo Alegre - 10pm



Quintas de Leitura do TCA (CMP/FCD) © Álvaro Domingues

Produção: Câmara Municipal do Porto, através da Fundação Ciência e Desenvolvimento | Pelo geógrafo Álvaro Domingues **Maiores de 16**

O momento poético traz de volta às “Quintas” o agitador A. Pedro Ribeiro. Apresentará a performance intitulada “Se me pagares uma cerveja estás a financiar a Revolução”. É sua cúmplice nas leituras a também poeta Susana Guimarães. A sessão terá a fechar cada uma das partes dois grandes concertos: OPUS DIABOLICUM (1ª parte) e NOISERV (2ª parte). Uma sessão que vale por duas.

27 MAI VALE DE CAMBRA

Vale de En... Contos - Noite de contos: contar e ouvir contar

BIBLIOTECA MUNICIPAL DE VALE DE CAMBRA - 21h30

27 MAY | VALE DE CAMBRA

VALE DE EN... CONTOS - Night Tales: to tell and to listen telling / Municipal Library of Vale de Cambra - 9.30pm

Entrada Livre

Com o objectivo de reavivar a memória

colectiva e o património oral do Concelho, a Biblioteca Municipal oferece uma noite de contos com o Contador de Histórias António Fontinha, que já nos habituou às suas sessões de contos únicas e inesquecíveis.

28 MAI A 05 JUN GONDOMAR

XXIII Feira Nacional de Artesanato de Gondomar

LARGO DO SOUTO - Sáb e Dom, 15h00 - 24h00 | Seg a Sex, 18h00 - 24h00

28 MAY TO 05 JUN | GONDOMAR

XXIII NATIONAL CRAFT FAIR OF GONDOMAR / Largo do Souto - Sat and Sun, 3pm - 12pm | Mon to Fri, 6pm - 12pm

Animação diária. Consultar programa específico **Organização:** Câmara Municipal de Gondomar - Gabinete de Feiras Promocionais

02 JUN MATOSINHOS

Q2 | Museu aberto até à meia-noite

MUSEU DA QUINTA DE SANTIAGO / CENTRO DE ARTE DE MATOSINHOS - 21h30

02 JUN | MATOSINHOS

Q2 | MUSEUM OPENS UNTIL MIDNIGHT / Museum of Quinta de Santiago - Art Center of Matosinhos - 09.30pm

Gervásio é um “torna-viagem”, natural de Matosinhos, cidade do estado de Minas Gerais que possui um templo dedicado ao Senhor de Matosinhos. Popular, bem-disposto, amante da pinga e de caldo requentado, este trabalhador moço da Casa, com sentimentos em pleno viço, conhece bem o concelho, seus bailes e moças lavadeiras.

02 JUN S. JOÃO DA MADEIRA

À Conversa com... Miguel Real

BIBLIOTECA MUNICIPAL DR. RENATO ARAÚJO - 21h30h

02 JUN | S. JOÃO DA MADEIRA
IN CONVERSATION WITH ... MIGUEL
REAL / Municipal Library Dr. Renato
 Araújo - 9.30pm

O mais recente livro de Miguel Real, "As memórias secretas da Rainha D. Amélia", editado pela D. Quixote, revela uma vez mais as qualidades literárias do ensaísta, romancista e dramaturgo, que regressa à nossa Biblioteca. Miguel Real escritor, ensaísta e professor de filosofia, conquistou em 2006 o Prémio Literário Fernando Namora com o romance "A Voz da Terra".

03 JUN | SANTO TIROSO

Colóquio da Primavera - "As cidades em campo. Paisagens e usos sociais"
CENTRO CULTURAL DE VILA DAS AVES
 - 10h00 - 18h00

03 JUN | SANTO TIROSO
SPRING SYMPOSIUM "Cities on the field. Landscapes and Social Customs" /
 Art Center of Vila das Aves - 10am - 6pm

Colóquio que encerra o programa anual do III Seminário Temático: Estado, Religião e Comunidade. Esta iniciativa é realizada no âmbito do Projecto de História e Memória Local, organizada pela Câmara Municipal de Santo Tirso, Universidade do Minho e Universidade Católica Portuguesa.

04 JUN | SANTO TIROSO

A Dança - Le Ballet de l'Opéra de Paris - Cinema

CASA DA GALERIA - 16h00

04 JUN | SANTO TIROSO
DANCE - LE BALLET DE L'OPÉRA DE PARIS - Movie / Casa da Galeria - 4pm

Entrada Livre

Alguns anos depois da estreia do documentário "Ballet", sobre o American Ballet Theatre, Frederick Wiseman regressa ao Velho Continente numa

segunda incursão ao mundo da dança, desta vez sobre o dia-a-dia de uma das mais conceituadas escolas de ballet da Europa: Le ballet de l'Opéra de Paris.

05 A 13 JUN | VALE DE CAMBRA

Santo António 2011 & Mostra Municipal - Cultura, Artesanato, Espectáculos, Tradição
CENTRO DA CIDADE - 12h00 - 00h00

05 TO 13 JUN | VALE DE CAMBRA
S. ANTONIO 2011 & SHOWS - Culture, Crafts, Entertainment, Tradition / City Center
 - 12am - 12pm

Cultura, Espectáculos, Exposições, mostra de Artesanato, de Gastronomia, e Vinhos no maior evento de promoção da cultura e das tradições valecambrenses: as Festas de Santo António e a VIII Mostra Municipal decorrerão no centro da Cidade com muita música, dança, artes performativas aliadas a uma forte componente religiosa e tradicional. Destaque para a noite de 12 de Junho em que as Marchas Populares saem à rua e espalham alegria, cor e emoção. A não perder. Todos os espectáculos e actividades com entrada livre.

07 JUN | PORTO

O inquérito a Almeida Garrett, a propósito dos ideais do Liberalismo - Encontro com Luís Oliveira Ramos
BIBLIOTECA MUNICIPAL ALMEIDA GARRETT - Auditório - 15h00

07 JUN | PORTO
THE SURVEY OF ALMEIDA GARRETT, THE PURPOSE OF THE IDEALS OF LIBERALISM - Meeting with Luís Oliveira Ramos / Municipal Library Almeida Garrett - Auditorium - 3pm

Organização: SABE/BMAG **Destinatários:** Público em geral. Professores bibliotecários das escolas que integram a Rede de Bibliotecas Escolares **Entrada Livre**

O Serviço de Apoio às Bibliotecas escolares (SABE) da BMAG promove um ciclo de encontros em torno da Vida e Obra de Almeida Garrett. Nesta data o encontro é com Luís de Oliveira Ramos, professor e historiador português que vai desenvolver o tema: "O inquérito a Almeida Garrett", a propósito dos ideais do Liberalismo e a importância da liberdade, no contexto do atribulado século XIX.

12 JUN | MATOSINHOS

Q2 | Museu aberto até à meia-noite
MUSEU DA QUINTA DE SANTIAGO / CENTRO DE ARTE DE MATOSINHOS
 - 21h30

12 JUN | MATOSINHOS
Q2 | MUSEUM OPENS UNTIL MIDNIGHT / Museum of Quinta de Santiago - Art Center of Matosinhos - 9.30pm

Conheça o Museu com o Mordomo Baptista. O chefe dos criados da Casa conhece todos os (re)cantos do edifício. Sério, discreto, conhecedor da história da Família Santiago. Oriundo de Matosinhos, concelho d' orgulho, na casa dos seus amos, com que extraordinária sinceridade, solta, numa fúria, o historiador dentro de si.

18 JUN | PORTO

Quadras, pregões, danças e cantares da cidade
MUSEU ROMÂNTICO DA QUINTA DA MACIEIRINHA - 16h00, Declamação de quadras S. Joanelas | 17h00, Apresentação musical

18 JUN | PORTO
COURTS, SESSIONS, DANCES AND SONGS OF THE CITY / Romantic Museum of Quinta da Macieirinha - 4pm - Declamation of Poems | 5pm - Music Presentation

Destinatários: todos os públicos. Gratuito **Organização:** Departamento Municipal de Museus e Património Cultural

No âmbito das Festas da Cidade, o museu proporciona um programa de cariz popular composto, primeiramente, pela declamação de quadras S. Joaninas, seguida de uma apresentação musical de danças e cantares da cidade, pelo Rancho Folclórico do Porto.

19 JUN OLIVEIRA DE AZEMÉIS

II Aniversário do Centro Lúdico

CENTRO LÚDICO DE OLIVEIRA DE AZEMÉIS - 14h00 - 19h00

19 JUN | OLIVEIRA DE AZEMÉIS
II BIRTHDAY OF CENTRO LÚDICO /
Centro Lúdico de Oliveira de Azeméis -
2pm - 7pm

O Centro Lúdico festeja o seu segundo aniversário com muita animação e surpresas para todos os participantes. Junte-se a nós.

22 JUN S. JOÃO DA MADEIRA

Aniversário do Museu da Chapelaria

MUSEU DA CHAPELARIA

22 JUN | S. JOÃO DA MADEIRA
HAT MUSEUM ANNIVERSARY / Hat
Museum

Comemorando o seu sexto aniversário, o Museu da Chapelaria propõe mais um divertido encontro de Antigos Chapeleiros, que decorrerá a 25 de Junho de 2011.

24 JUN TROFA

Hoje, vou ao café... ouvir poesia! -

Um café e um poema

COVELAS - CAFÉ S. GONÇALO - 21h30

24 JUN | TROFA
TODAY, I'M GOING TO THE COFFEE
SHOP... TO HEAR POETRY! - One coffee
and one poem / Covelas - Café S. Gonçalo
- 9.30pm

Promoção da leitura, sobretudo do texto poético, levando-a aos espaços com gente. Privilegiar-se-á a poesia de Camões e Sofia de Melo Breyner.

24 JUN VALONGO

Bugiada -

Festa de S. João de Sobrado

CENTRO DA FREGUESIA DE SOBRADO -
Durante todo o dia

24 JUN | VALONGO
BUGIADA - FESTIVITY OF S. JOÃO DE
SOBRADO / Center of Freguesia de
Sobrado - All Day

A festa da Bugiada assenta na luta entre Bugios e Mourisqueiros, com grande riqueza de indumentárias e costumes, reportando-se a uma tradição medieval. A lenda narra a disputa entre Cristãos e Mouros pela posse da Imagem de S. João, o Santo Taumaturgo. A Bugiada é uma representação teatral da lenda. Desenrola-se na rua durante todo o dia e os actores, que habitualmente ultrapassam as seis centenas, são pessoas da freguesia. É, hoje, reconhecida como um riquíssimo fenómeno antropológico e etnográfico. Acesso livre.

28 E 29 JUN PÓVOA DE VARZIM

S. Pedro

RUAS DO CONCELHO

28 AND 29 JUN | PÓVOA DE VARZIM
S. PEDRO / Streets of the county



Arquivo CMPV

Organização: Câmara Municipal da Póvoa de Varzim

As Festas da Cidade chegam em Junho, quando todo o concelho vive de forma entusiasta o S. Pedro. Além da noitada, onde os seis bairros "competem" entre si (através dos tronos e das rusgas), o programa completo do evento inclui exposições, concertos e muita animação.

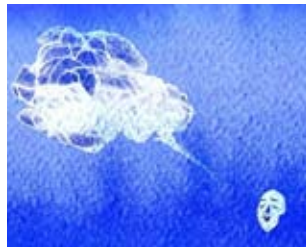
30 JUN PORTO

Um galão e uma torrada encontram-se na Rua das Estrelas, pela primeira vez -

Voices nas Estrelas - Quintas de Leitura

TEATRO DO CAMPO ALEGRE - 22h00

30 JUN | PORTO
A GALLON AND TOAST ARE FOUND
IN THE STREET OF THE STARS FOR
THE FIRST TIME - Voices in the Stars
- Thursday Readings / Theatre of Campo
Alegre - 10pm



Quintas de Leitura do TCA (CMP/FCD) © António Jorge Gonçalves

Produção: Câmara Municipal do Porto/ Fundação Ciência e Desenvolvimento
Leituras: António Durães, Antón Reixa (Galiza), Carla Bolito, Filipa Leal, Isaque Ferreira, Paulo Campos dos Reis, Pedro Lamares e Renato Cardoso **Maiores de 16**

Uma noite intensa que contará ainda com as presenças do Ensemble Vocal Pro Musica, dirigido pelo maestro José Manuel Pinheiro, e da bailarina e coreógrafa Né Barros. A imagem da sessão, em tempo real, nascerá da inspiração de António Jorge Gonçalves. A magia musical dos CLÁ a fechar a sessão.

Sentir o aroma a mar...

VILA DO CONDE

i RECEITA PESCADA À MARINHEIRO

INGREDIENTES

1,2 kg de pescada | Sumo de meio limão | 50 ml de azeite | 2 cebolas | 4 tomates pelados | 1 c.(sopa) de alho granulado | 400g de mexilhões limpos | 1 dl de vinho branco | 700 g de brócolos | Farinha para panar | Sal e pimenta q.b.

PREPARAÇÃO

Temperar a pescada com o sumo de limão, sal e pimenta. Passar por farinha e fritar lentamente no azeite. Retirar e reservar. Entretanto, cortar as cebolas em meias-luas e o tomate em pedaços. Adicionar à gordura, deixar refogar e juntar o alho granulado. Acrescentar os mexilhões, refrescar com o vinho, tapar e cozinhar por mais cinco minutos. Juntar o peixe e deixar ferver cerca de três minutos. Cozer os brócolos em água com sal e servir com o peixe.

Aproveite os dias soalheiros da Primavera e descubra as praias e as relíquias arquitectónicas de Vila do Conde e saboreie os paladares com aroma a mar

Em plena Costa Verde, terra fidalga, hospitaleira e linda, Vila do Conde encontra-se “espraiada entre pinhais, rio e mar”, como descrevera José Régio. Aqui, as tradições cruzam-se com os encantos de uma cidade que remonta aos tempos da romanização. Situada na costa atlântica e a Norte da foz do Rio Ave, dispõe de um conjunto de monumentos representativos de várias épocas, com realce para o núcleo quinhentista, além de 18 quilómetros de praias tranquilas e de areia fina, bastante procuradas pelos turistas na época de Verão.

Terra milenária e rica em belezas naturais é uma boa opção para uma escapadela nos dias soalheiros da Primavera, onde pode sempre aliar a cultura e diversão com a boa gastronomia portuguesa. A cozinha em Vila do Conde reflecte a sua situação geográfica em relação ao mar e a uma rica região agrícola. O concelho é um importante centro industrial, onde o porto de pesca e a actividade piscatória se destacam. A economia municipal assenta, sobretudo, na pesca, na construção naval, na agro-pecuária, silvicultura e indústria alimentar, o que “facilita” aos restaurantes locais a compra de matérias-primas de qualidade.

Por estas bandas predominam os pratos de produtos marítimos. O peixe é muitas vezes comprado ainda vivo, directamente aos pescadores que chegam do mar. É particularmente apreciada a pescada à marinheiro, o bacalhau preparado segundo várias receitas, o marisco sempre fresco e o saboroso cabrito assado.

E enquanto aprecia os paladares e o aroma a mar, deixe-se navegar até ao passado e recorde que aqui se construíram, aparelharam e equiparam caravelas que sulcaram “mares nunca dantes navegados”, na época dos Descobrimentos.

Terminado o repasto, é obrigatório visitar o Convento de Santa Clara, no Monte do Mosteiro, instituição fundada por D. Afonso Sanches, filho bastardo do rei D. Dinis, e por sua esposa D. Teresa Martins. Aqui se aperfeiçoou a arte da doçaria conventual, com especial relevo para os doces de ovos, a rosca de pão doce ou a rosca de folar da Páscoa. Delícias que não pode deixar de provar e levar na bagagem de regresso a casa.

Se ficar rendido a este lugar “onde o coração se esconde” (segundo palavras de Ruy Belo), pode sempre regressar em Agosto e participar na Feira de Gastronomia de Vila do Conde, considerada já um dos maiores eventos gastronómicos no panorama nacional.

ONDE PROVAR

A Canoia

Avenida Infante D. Henrique, 270
4480-670 Caxinas
Vila do Conde
T.: 252 627 213

Restaurante Ramon

Avenida 5 de Outubro, 176/178
4480-739 Vila do Conde
T.: 252 631 334

A Princesa do Ave

Rua Dr. António José Sousa Pereira, 261
4480-807 Vila do Conde
T.: 252 642 065



Vila Nova de Gaia

UM DIA EM

Para quem quer aliar a modernidade à tradição. Para quem não dispensa a diversidade da civilização, mas gosta de contactar com a natureza em estado puro. Para os adeptos da competitividade e inovação, não descurando as preocupações ambientais e sociais, Vila Nova de Gaia é o concelho ideal.

Com uma localização privilegiada, beneficiando de rio e mar, Vila Nova de Gaia é hoje um dos concelhos mais prósperos e populosos do país, com um património artístico e monumental notável.

Presentemente é o terceiro município mais populoso de Portugal, e o mais populoso na região Norte, com 315.382 habitantes de acordo com as estatísticas de 2009.

O município é potencialmente rico em actividades turísticas, não só regionais, mas sobretudo nacionais e internacionais. Atente-se nas caves do Vinho do Porto e na riqueza panorâmica, paisagística e etnográfica do concelho, bem como na sua orla marítima, para nos apercebermos do seu potencial turístico. Os hotéis, os restaurantes e o comércio oferecem experiências de conforto, diversidade e satisfação. Em Vila Nova de Gaia mantêm-se em crescendo as infra-estruturas sociais, culturais, recreativas e económicas.



SOLAR CONDES DE RESENDE

© Ivo Pereira



CONVENTO SERRA DO PILAR

© Ivo Pereira



QUINTA DE SANTO INÁCIO

© Mónica Monteiro

ONDE IR**Ambiente e Natureza**

Em Avintes dispõe do Parque Biológico de Gaia - um ponto de referência em termos de turismo ambiental, e do Park&Zoo S.Inácio - outro espaço dedicado à vertente fauna. Pode ainda visitar o Parque de Dunas da Aguda, dedicado à conservação de uma flora e fauna raras. O Centro de Educação Ambiental das Ribeiras de Gaia, junto à Praia de Miramar, desenvolve igualmente programas ligados ao ambiente. Outras oportunidades de turismo ambiental são oferecidas pela Estação Litoral da Aguda, que disponibiliza Aquário e Museu das Pescas.



JARDIM DO MORRO

© Ivo Pereira



DESPORTO

© Ivo Pereira

Praias e Orla Costeira

Gaia é conhecida pela sua extensa faixa costeira, com 17 quilómetros de areal, com praias galardoadas pela Bandeira Azul. A frente de mar está dotada de um passadiço em madeira, livre de trânsito, que liga a praia de Lavadores a Espinho. Ao longo da costa, existem vários locais de interesse, entre os quais se destacam o Cais de Gaia e o teleférico, o Cabedelo, as vilas piscatórias da Afurada e Aguda, a Capela do Senhor da Pedra, na Praia de Miramar, e finalmente o lugar da Granja, uma das mais antigas estâncias balneares. Fazendo um pequeno desvio para o interior encerre o percurso com uma visita ao Mosteiro de Grijó.

Gaia e os seus encantos

Tendo meio-dia livre e estando disponível para percorrer aproximadamente 2,5 quilómetros, aconselhamos a descobrir alguns dos encantos de Gaia. Começamos pelo Mosteiro da Serra do Pilar, classificado como Património Mundial, e em seguida descemos até ao Jardim do Morro, que possui um Miradouro com vista para o centro histórico, o Rio e o Porto. Pode ainda descobrir a Casa Barbot, a Casa Museu Teixeira Lopes, as Galerias Diogo de Macedo, a Rua General Torres, o Largo da Ponte, o Largo Miguel Bombarda, a Igreja Santa Marinha e o Convento Corpus Christi.

Solar Condes de Resende

Após visitar as Caves do Vinho do Porto, na Beira-rio, sugere-se uma visita ao Solar Condes de Resende. Casa senhorial, cujas origens remontam à Idade Média, aqui funcionam os serviços de investigação, estudo e divulgação da Arqueologia, História, Antropologia Cultural e Património de Vila Nova de Gaia, para além do Arquivo Condes de Resende e dos estudos sobre a vida e obra de Eça de Queiroz e o Roteiro Queirosiano de Vila Nova de Gaia. Do seu acervo consta uma boa parte da Coleção Marciano Azuaga doada ao Município de Vila Nova de Gaia em 1904.

Desporto

O concelho, dadas as suas características morfológicas, é vocacionado para as actividades náuticas. Em várias praias é possível praticar surf, windsurf, bodyboard e vela. A frente de Rio possui excelentes condições para a prática de remo e canoagem. Esta é também uma cidade moderna e dinâmica que possui equipamentos de qualidade para a prática desportiva como os seus Centros de Estágio e os seus dois Campos de Golfe situados na orla marítima e no centro. A caça, a equitação - Campo Hípico de Serzedo, e ainda o ténis, são outras possibilidades de escolha.

ONDE COMER

A Margem

Rua Agostinho Albano, 18
4400-354 S. Pedro da Afurada
Vila Nova de Gaia
T.: 227 724 788

Restaurante Barão de Fladgate

Rua do Choupelo, 250
4400-088 Vila Nova de Gaia
T.: 223 700 993

ONDE FICAR

Estalagem Quinta de São Salvador

Rua de Silva Tapada, 200
4430-239 Vila Nova de Gaia
T.: 223 702 575

Hotel Casa Branca

Rua da Bélgica, 86
4400-044 Praia de Lavadores
Vila Nova de Gaia
T.: 227 727 418

Hotel Meliá Gaia Porto

Rua Diogo de Macedo, 220
4400-107 Mafamude
Vila Nova de Gaia
T.: 223 747 500



Turismo da Natureza

UMA NOVA CULTURA MUNDIAL

Conservar a natureza e a biodiversidade, a gestão sustentável de espécies e habitats naturais da flora e da fauna selvagens, assim como dar ênfase à educação ambiental, começam a ser um novo paradigma na cultura mundial. Hoje, ir a um parque temático e conviver com a natureza tem a mesma relevância que ir a um determinado concerto ou espectáculo.

A importância dos valores naturais, paisagísticos e culturais únicos inerentes ao território das Áreas Protegidas e aos parques naturais e a crescente procura destes locais para actividades de recreio e lazer em contacto directo com a natureza e com as culturas locais fazem com que estes espaços se constituam como novos destinos turísticos. Na Área Metropolitana do Porto este tipo de preocupação tem ganho peso e os parques naturais são cada vez mais atractivos. Aqui deixamos-lhe duas sugestões, mais voltadas para a observação das aves.

Os parques naturais são uma janela aberta para o mundo selvagem, através da qual poderá observar e enriquecer o seu conhecimento sobre as mais variadas espécies, quer da fauna, quer da flora.

Reserva Ornitológica de Mindelo

A Reserva Ornitológica de Mindelo, a única zona costeira na AMP que mantém as suas características naturais, é formada por um conjunto de praias e dunas embrionárias e interiores, campos agrícolas e manchas florestais, sendo atravessada pela Ribeira de Silvares e é alvo de diversos estudos científicos. Passam por aqui mais de 150 espécies de aves, existindo também alguns mamíferos e uma grande variedade de espécies de anfíbios, desenvolvendo-se esforços no sentido de preservar e potenciar este importantíssimo espaço do nosso património. Se aprecia a natureza, não deixe de levar consigo um Guia de aves, face à possibilidade de poder observar algumas espécies de aves que sazonalmente passam por esta área. Sempre pela orla marítima do concelho, chegamos a Mindelo, atingindo a ponta da Gafa. Embora não se conheça documentação que ateste a existência de uma Gafaria em Mindelo, presume-se que o nome derive desta suposta colónia de leprosos.

Zoo de Lourosa - Parque Ornitológico em Santa Maria da Feira

O Zoo de Lourosa – Parque Ornitológico é o único parque do país e um dos poucos da Europa cuja colecção é constituída unicamente por aves. Sendo um local de completa união com a natureza, possui mais de quinhentas aves, de cerca de cento e cinquenta espécies, algumas das quais exóticas ou ameaçadas de extinção, estabelecendo uma plataforma de excelência para a divulgação, conservação e reprodução de espécies ameaçadas. Conheça os exuberantes calaus, as sempre enigmáticas corujas, o imponente uruburei ou os fascinantes flamingos, casuares e, por momentos, faça parte de um mundo onde o Homem e a natureza coabitam em exemplar harmonia. O Zoo dispõe de um leque variado de actividades e recursos específicos para todos os visitantes. Situado na cidade de Lourosa (nome também do parque) pertence a concelho de Santa Maria da Feira, fica 20 km a Sul do Porto.

Lista de equipamentos onde decorrem eventos no período de tempo desta edição da agenda.

AROUCA



BIBLIOTECA MUNICIPAL DE AROUCA

Terreiro da Rainha Santa Mafalda
4540-108 Arouca
Tel. 256940400 | Fax 256940409
biblioteca@cm-arouca.pt
Segunda a sexta, 10h00 - 18h00.

ESPINHO



CENTRO MULTIMEIOS DE ESPINHO

Avenida 24, 800
4500-202 Espinho
Tel. 227331190 | Fax 227331191
info@multimeios.pt
www.multimeios.pt

FÓRUM DE ARTE E CULTURA DE ESPINHO

Antiga Fábrica Brandão Gomes,
Avenida João de Deus
4500 Espinho
Tel. 227326258

MUSEU MUNICIPAL DE ESPINHO

Rua 41 - Avenida João de Deus
4500 Espinho
Tel. 227326258
Terça a domingo, 10h00h - 19:00h.
Encerra à segunda.

GONDOMAR



ARGO

Largo Júlio Dinis - Pavilhão Municipal
4510-586 Fânzeres - Gondomar
Tel. 224644784 | Fax 224644784
argoartes@gmail.com

AUDITÓRIO MUNICIPAL DE GONDOMAR

Avenida 25 de Abril
4420-354 Gondomar
Tel. 224642373 | Fax 224643927
cmgondomar.cultura@sapo.pt

BIBLIOTECA MUNICIPAL DE GONDOMAR

Avenida 25 de Abril
4420-354 Gondomar
Tel. 224664770 | Fax 224664779
brmgondomar@sapo.pt
Terça a sábado, 10h00 - 19h00

MAIA



BIBLIOTECA MUNICIPAL DOUTOR JOSÉ VIEIRA DE CARVALHO

Fórum da Maia
(núcleo central)
4470-006 Maia
Tel. 229408643 | Fax 229440633
biblioteca@cm-maia.pt
www.cm-maia.pt
Terça a sexta, 09h15 - 18h15;
Sábado, 09h30 - 16h30.
Encerra domingo e segunda.
Encerra ao fim-de-semana.

FÓRUM DA MAIA

Rua Eng. Duarte Pacheco
(núcleo central)
4470-006 Maia
Tel. 229408643 | Fax 229440633
www.cm-maia.pt

ISMAI - INSTITUTO SUPERIOR DA MAIA

Av. Carlos Oliveira Campos
Castêlo da Maia
4475-690 Avioso - S. Pedro Maia
Tel. 229866000 | Fax 229825331
info@ismai.pt

MAIA WELCOME CENTER

Parque Central da Maia, Loja 19, Piso 1
4470-214 Maia
Tel. 229444732 | Fax 229410485
turismo@cm-maia.pt
Segunda a sexta, 09h00 - 19h00;
Sábado e domingo, 09h30 - 15h30.
Encerra aos feriados.

MATOSINHOS



CINE-TEATRO CONSTANTINO NERY - TEATRO MUNICIPAL

Avenida Serpa Pinto
4450 Matosinhos
Tel. 229392320
www.cm-matosinhos.pt/
constantinonery

GALERIA MUNICIPAL

Av. D. Afonso Henriques
4450 Matosinhos
Tel. 229390900
mail@cm-matosinhos.pt
www.cm-matosinhos.pt

MUSEU DA QUINTA DE SANTIAGO/CENTRO DE ARTE DE MATOSINHOS

Rua de Vila Franca, 134
4460-802 Leça da Palmeira
Tel. 229952401 | 229962929
Terça a sexta, 10h00 - 13h00 /
15h00 - 18h00;
Sábados e domingos, 15h00 - 18h00.
Encerra às segundas.

OLIVEIRA DE AZEMÉIS



BIBLIOTECA MUNICIPAL FERREIRA DE CASTRO

Rua General Humberto Delgado
3720-254 Oliveira de Azeméis
Tel. 256607177 | Fax 256607178
biblioteca@cm-oaz.pt
www.br-ferreiradecastro.com
Segunda, 14h00 - 19h00; Terça a sexta,
10h00 - 19h00; Sábado, 10h00 - 13h00
/ 14h00 - 18h00.

CENTRO LÚDICO DE OLIVEIRA DE AZEMÉIS

Rua Professora Elisa Castro Costa, 120
3720-274 Oliveira de Azeméis
Tel. 256665220
centro.ludico@cm-oaz.pt
Terça a sexta, 10h00 - 13h00 /
14h00h - 19h00; Quinta, encerrado
de manhã; Sábado, 10:00h - 13:00h /
14h00 - 18h00

PORTO



ÁRVORE - COOPERATIVA DE ACTIVIDADES ARTÍSTICAS

Rua Azevedo de Albuquerque, 1
4050-076 Porto
Tel. 222076010 | Fax 222076019
dep.aculturais@arvorecoop.pt
www.arvorecoop.pt
Segunda a sexta, 09h30 - 20h00;
Sábado, 14h30 - 19h00.
Excepto nos dias em que as actividades
o justifiquem, funcionará até às 23h30.
Encerra domingos e feriados.

BIBLIOTECA MUNICIPAL ALMEIDA GARRETT

Rua de Entre quintas, 328
(ao Jardim do Palácio)
4050-239 Porto
Tel. 226081000 | Fax 226081057
bib.agarrett@cm-porto.pt
Segunda, 14h00 - 18h00; Terça a
sábado, 10h00 - 18:00h.

BIBLIOTECA PÚBLICA MUNICIPAL DO PORTO

Rua D. João IV (ao Jardim de S. Lázaro)
4049-017 Porto
Tel. 225193480 | Fax 225193488
bpmp@cm-porto.pt
Segunda e sábado, 10h00 - 18h00;
Terça a sexta, 09h00 - 19h30.

CASA DA MÚSICA

Avenida da Boavista, 604 - 610
4149-071 Porto
Tel. 220120200 | Fax 220120298
info@casadamusica.com
Todos os dias, 10h00 - 20h00.
Nos dias dos espectáculos, o horário
de funcionamento será prolongado
em função dos programas dos
espectáculos.

CASA DO INFANTE

Rua da Alfândega, 10
4050-029 Porto
Tel. 222060400 | Fax 222060401
casadoinfante@cm-porto.pt
Arquivo/Salas de Leitura: Segunda a
sexta, 08h30 - 17h00 (últ. adm.issão:
16h30).
Núcleo Museológico: Terça a domingo,
10h00 - 13h00 (últ. adm.issão: 12:30h) /
14h00 - 17h30 (últ. adm.issão: 17h00).
Encerra segundas e feriados.
Exposições: Segunda a sexta, 10h00 -
12h00 / 14h00 - 17h00.

CASA MUSEU GUERRA JUNQUEIRO

Rua de Dom Hugo, 32
4050-305 Porto
Tel. 222053644 ou 222003689 |
Fax 222086029
museuguerra@junqueiro@cm-porto.pt
Terça a Domingo, 10h00 - 12h30 /
14h00 - 17h30.
Encerra às segundas e feriados.

CASA MUSEU MARTA ORTIGÃO SAMPAIO

Rua Nossa Senhora de Fátima, 291
4050-428 Porto
Tel. 222066568 | Fax 222057001
museumartaortigao@cm-porto.pt
Terça a domingo, 10h00 - 12h30 /
14h00 - 17h30.
Encerra às segundas e feriados.

CENTRO PORTUGUÊS DE FOTOGRAFIA

Edifício da Cadeia da Relação do Porto,
Campo Mártires da Pátria
4050-368 Porto
Tel. 222076310 | Fax 222076311
email@cpf.pt
Exposições: Terça a sexta, 10h00 -
12h30 / 15h00 - 18h00; Sábados,
domingos e feriados, 15h00 - 19:00.

COLISEU DO PORTO

Rua Passos Manuel, 137
4000-385 Porto
Tel. 223394940 | Fax 223394949

ESTÚDIO ZERO

Rua do Heroísmo, 86
4300-254 Porto

FUNDAÇÃO DE SERRALVES

Rua D. João de Castro, 210
4150-417 Porto
Tel. 226156577 | Fax 226156533
serralves@serralves.pt
Museu e Casa: Terça a sexta, 10h00 -
19h00; Sábados, domingos e feriados,
10h00 - 20h00.
Biblioteca: Segunda a sábado,
10h00 - 18h00.
Parque: 10h00 - 20h00.

GALERIA DO PALÁCIO

Rua D. Manuel II
Jardins do Palácio de Cristal
Porto
Tel. 226081000 | Fax 2226081063
galeria-palacio@cm-porto.pt
Terça a sábado, 10h00 - 12h30 / 14h00 -
18h00; Domingo, 14h00 - 18h00.
Encerra às segundas e feriados.

GALERIA ESPAÇO T

Edifício Escola EB1 nº 25 da Sé,
Rua do Sol, 14
4000-527 Porto
Tel. 223403712 | Fax 223403713
dci@espacot.pt

www.espacot.pt
Segunda a sexta, 10h00 - 13h00 /
14h00 - 18h00.

HARD CLUB

Mercado Ferreira Borges
4050-252 Porto
Tel. 707100021

JARDIM BOTÂNICO

Rua do Campo Alegre, 1191
4150-181 Porto
Tel. 226002153 | Fax 226092227
jbf@fc.up.pt
Inverno: 09h00 - 17h00.
Verão: 09h00 - 19h00.

MUSEU DO PAPEL MOEDA DA FUNDAÇÃO DR. ANTÓNIO CUPERTINO DE MIRANDA

Avenida da Boavista, 4245
4100-140 Porto
Tel. 226101189 | Fax 226103412
sefacm@mail.telepac.pt
www.facm.pt
Segunda a sexta: 10h00 - 13h00 /
15h00 - 18h00.

MUSEU ROMÂNTICO DA QUINTA DA MACIEIRINHA

Rua de Entre Quintas, 220
4050-239 Porto
Tel. 226057031 ou 226057032 | Fax
226057001
museuromantico@cm-porto.pt
Terça a domingo, 10h00 - 12h30 /
14h00 - 17h30.
Encerra às segundas e feriados.

OLGA SANTOS GALERIA

Praça da República, 168, 1º Frente
4050-498 Porto
Tel. 222010889 | Fax 222010889
molgas@sapo.pt
Segunda a sexta, 11h00 - 14h00 /
15h00 - 19h00; Sábado, 10h00 - 13h00 /
14h00 - 19h00.

ORDEM DOS MÉDICOS/ CENTRO DE CULTURA E CONGRESSOS

Rua Delfim Maia, 405
4200-256 Porto
Tel. 225070100
centroculturacongressos@
nortemedico.pt
www.nortemedico.pt

QUASE GALERIA

Rua de Vilar, 54-54A
4050-625 Porto
dci@espacot.pt
www.espacot.pt
Segunda a sexta, 10h00 - 13h00 / 14h00 -
18:00h; Sábados, 15h00 - 19h00.

RIVOLI TEATRO MUNICIPAL

Praça D. João I
4000-295 Porto

Tel. 223392200 | Fax 223392202
geral@teatrorivoli.net

SPUTNIK (THE WINDOW)

Praça Marquês de Pombal, 169
4000-390 Porto
Tel. 224014689
sputnik169@gmail.com
<http://sput-e-nik.blogspot.com>
Quinta a sábado, 17h30 - 20h30.

TEATRO DO CAMPO ALEGRE

Rua das Estrelas s/ número
4150-762 Porto
Tel. 226063017 | Fax 226000958
geral@tca-porto.pt
Segunda, 14h00 - 22h30; Terça a sexta,
13h00 - 22h30; Sábado e domingo,
15h00 - 22h30.

TEATRO HELENA SÁ E COSTA

R. da Alegria, 503
4000-045 Porto
Tel. 225189982 | Fax 225189984
thsc@esmae-ipp.pt
<http://esmae-ipp.pt/thsc>
Bilheteira aberta só em dias de
espetáculo, 2h antes do início do
espetáculo.

TEATRO SÁ DA BANDEIRA

Rua Sá da Bandeira, 108
4000-427 Porto
Tel. 222003595

PÓVOA DE VARZIM



ARQUIVO MUNICIPAL DA PÓVOA DE VARZIM

Rua do Visconde de Azevedo
4490-589 Póvoa de Varzim
Tel. 252090003 | Fax 252090013
arquivomunicipal@cm-pvarzim.pt
Segunda a sexta, 09h30 - 17h30.

AUDITÓRIO MUNICIPAL - PÓVOA DE VARZIM

Rua D. Maria I, 56
4490-538 Póvoa de Varzim
Tel. 252614145 | Fax 252683218
casadajuventude@cm-pvarzim.pt

BIBLIOTECA PRAIA - DIANA BAR

Edifício Diana Bar, Avenida dos Banhos
4490-428 Póvoa de Varzim
Tel. 252618703
biblioteca@cm-pvarzim.pt
www.cm-pvarzim/biblioteca

Segunda a domingo, 10h00 - 18h30.

SANTA MARIA DA FEIRA



CASTELO DE SANTA MARIA DA FEIRA

Santa Maria da Feira
Tel. 256 37 22 48 | Fax 256 37 46 08
castelo.feira@clix.pt
Verão: Terça a sexta, 09h30 - 12h30 /
13h30 - 18h00; Sábado, domingo
e feriados, 10h00 - 12h30 / 13h30 - 18h30.
Inverno: Terça a sexta, 09h30 - 12h30 /
13h00 - 17h00; Sábado, domingo
e feriados, 09h30 - 12h30 /
13h00 - 17h30.

MUSEU DO PAPEL TERRAS DE SANTA MARIA

Rua de Riomaior, 338
4535-301 Paços de Brandão
Santa Maria da Feira
Tel. 227442947 | Fax 227459932
geral@museudopapel.org
www.museudopapel.org
Terça a sexta, 09h30 - 12h00 / 14h30 -
17h00; Sábado e domingo, 14h30 - 17h00.
Encerra à segunda e feriados.
Todas as visitas ao museu são guiadas.

MUSEU SANTA MARIA DE LAMAS

Apartado 22
4536-904 Santa Maria de Lamas
Santa Maria da Feira
Tel. 227442287 | Fax 227454993
geral@museudelamas.pt
www.museudelamas.pt
Diariamente, 09h30 - 12h30 / 14h00 -
17h30.
Encerra a 25 de Dezembro e 01 de
Janeiro.

TERMAS S. JORGE

Lugar da Sé
4509-503 Caldas de S. Jorge
Santa Maria da Feira
Tel. 256 910 360 | Fax 256 910 369
info@termas-sjorge.com
www.termas-sjorge.com
08h30 - 11h30 / 16h00 - 19h30

VÍCIO DAS LETRAS

Rua Dr. José Correia de Sá, 59
4520-208 Santa Maria da Feira
Tel. 256364627 | Fax 256364627
info@viciodasletras.com
www.viciodasletras.com
Segunda a sábado, 10h00 - 19h30.

SANTO TIRSO**AUDITÓRIO ENG. EURICO DE MELO**

Rua da Misericórdia
4780 Santo Tirso

CASA DA GALERIA

Rua Prof. Dr. Joaquim Augusto Pires de
Lima, 33-37

4780-499 Santo Tirso
Tel. 252856298 | Fax 252855286
info@casadagalera.com
www.casadagalera.com
Terça a sábado, 15h00 - 19h00.

CENTRO CULTURAL DE VILA DAS AVES

Rua de Santo Honorato, 220
4785-114 Vila das Aves
Santo Tirso
Tel. 252870020
centro.cultural.vila.aves.crmst@gmail.com
Segunda a sexta, 09h00 - 13h00 /
14h00 - 17h00.

CENTRO INTERPRETATIVO DO MONTE PADRÃO

Rua do Castelo do Padrão,
Lg de Quinchães, 137
4780-282 Monte Córdova - Santo Tirso
Tel. 252857332
Terça a sexta, 09h00 - 17h00.
Encerra à segunda.

MUSEU MUNICIPAL ABADE PEDROSA

Rua Uníscio Godiníz, 100
4780-373 Santo Tirso
Tel. 252830400
museuantortirso@cm-stirso.
webseite.pt
Terça a sexta, 09h00 - 17h00; Sábado e
domingo, 14h00 - 18h00.

S. JOÃO DA MADEIRA**BIBLIOTECA MUNICIPAL DR. RENATO ARAÚJO**

Rua Alão de Moraes

3700-022 São João da Madeira
Tel. 256200890 | Fax 256200899
Terça a sexta, 10h00 - 20h00;
Segunda, 14h00 - 20h00; Sábado,
10h00 - 13h30.

MUSEU DA CHAPELARIA

Rua Oliveira Junior, 501
3700-204 S. João da Madeira
Tel. 256201680 | Fax 256201689
museu.chapelaria@gmail.com
www.museudachapelaria.blogspot.com

Terça a sábado, 10h00 - 19h00;
Domingo, 10h30 - 18h00.

PAÇOS DA CULTURA

Rua 11 de Outubro, 89
3700-210 S. João da Madeira
Tel. 256827783
pacosdacultura@cm-sjm.pt
http://pacosdacultura.blogspot.com
Segunda a sexta, 10h00 - 21h00;
Sábado, 10h00 - 13h00 / 14h30 - 19h30.
Encerra ao domingo.

TROFA**CASA DA CULTURA DA TROFA**

Avenida D. Diogo Mourato
4785-580 Santiago de Bougado
Trofa
Tel. 252400090 | Fax 252400099
Biblioteca e Sala de Exposições: Terça a
sexta, 10h00 - 12h30 / 14h00 - 19h00;
Sábado, 10h00 - 12h30 / 14h00 - 17h00.
Gabinetes e Arquivo: Segunda a sexta,
09h00 - 17h30.

VALE DE CAMBRA**BIBLIOTECA MUNICIPAL DE VALE DE CAMBRA**

Rua do Hospital
3730-250 Vale de Cambra
Tel. 256420512 | Fax 256420510
brnvcambra@mail.telepac.pt
www.cm-valedecambra.pt
Segunda a sexta, 10h00 - 18h00;
Sábados, 10h00 - 13h00.

VALONGO**CENTRO CULTURAL DE ALFENA**

Rua de S. Vicente
4445-210 Valongo
Tel. 222402136 ou 932292656
e-dctph@cmvalongo.net
Segunda a sexta, 09h00 - 12h30 /
14h00 - 17h30.

CENTRO CULTURAL DE CAMPO E MUSEU DA LOUSA

Travessa de S. Domingos
4440-191 Campo
Tel. 932292705 | Fax 224220179
e-dctph@cm-valongo.pt
Visitas orientadas sob marcação.

FÓRUM CULTURAL DE ERMESINDE

Rua Fábrica da Cerâmica
4445-428 Ermesinde
Tel. 229783320 | Fax 229783329
e-dctph@cmvalongo.net
Terça a sexta, 10h00 - 13h00 /
15h00 - 19h00; Sábado,
15h00 - 19h00 / 21h00 - 23h00;
Domingo, 15h00 - 19h00.

FÓRUM VALLIS LONGUS

Avenida 5 de Outubro
4440-503 Valongo
Tel. 222402033 ou 932292652 | Fax
224220179
e-dctph@cmvalongo.net
Segunda a sexta, 09h00 - 12h30 /
14h00 - 17h30.

MUSEU MUNICIPAL E ARQUIVO HISTÓRICO

Rua de S. Mamede, s/n
4440-597 Valongo
Tel. 222426490 ou 932292657
e-dctph@cmvalongo.net
Segunda a sexta, 09h00 - 12h30 /
14h00 - 17h30.

VILA DO CONDE**ACADEMIA DE MÚSICA DE S. PÍO X / CENTRO MUNICIPAL DE JUVENTUDE**

Avenida Júlio Graça, 580
4480-672 Vila do Conde
Tel. 252638717
ac.musicaspiox@sapo.pt

AUDITÓRIO MUNICIPAL - VILA DO CONDE

Praça da República
4480-715 Vila do Conde
Tel. 252248469 | Fax 252248416
francisco.mesquita@
cm-viladoconde.pt
Terça a domingo, 15h00 - 23h00.

CENTRO DE MEMÓRIA DE VILA DO CONDE

Lg. de S. Sebastião, 14
4480-706 Vila do Conde
Tel. 252617506
museu@cm-viladoconde.pt
Museu: Terça a domingo, 10h00 - 18h00.
Arquivo: Segunda a sexta, 09h00 -
12h30 / 14h00 - 17h30.

CENTRO DE MONITORIZAÇÃO E INTERPRETAÇÃO AMBIENTAL DE VILA DO CONDE - CMIA

Avenida Marquês Sá da Bandeira, 320
4480-916 Vila do Conde
Tel. 252637002
Segunda a sexta, 10h00 - 12h00 /
14h00 - 18h00.

SOLAR - GALERIA DE ARTE CINEMÁTICA

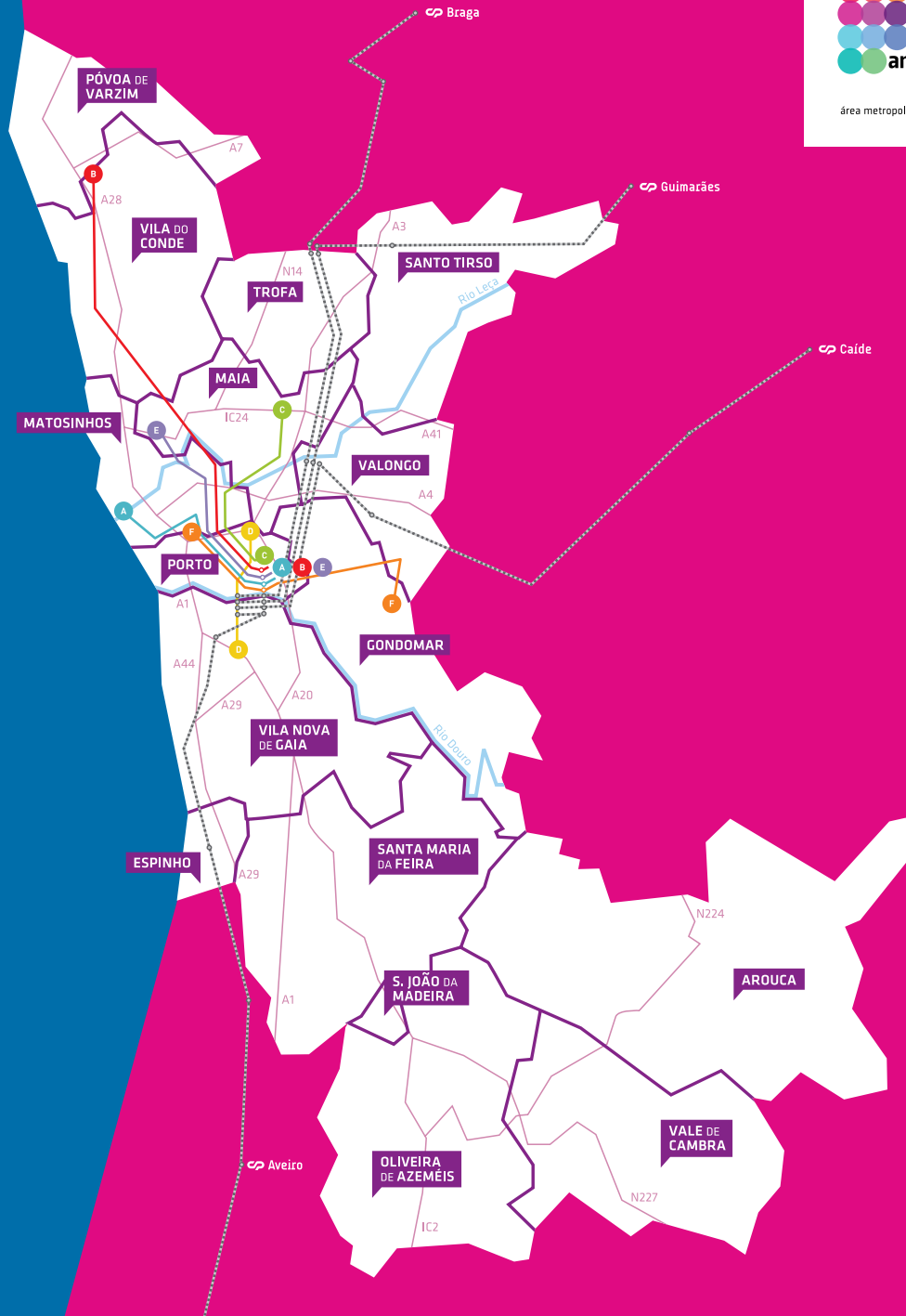
Rua do Lidador
4480-791 Vila do Conde
Tel. 252646516 | Fax 252248416
solar@curtas.pt
www.curtas.pt/solar
Terça a quinta, 14h30 - 18h00; Sexta
e sábado, 10h00 - 12h30 / 14h30 -
24h00.

TEATRO MUNICIPAL DE VILA DO CONDE

Avenida Dr. João Canavaro
4480-668 Vila do Conde
Tel. 252290050
ana.costa@cm-viladoconde.pt

VILA NOVA DE GAIA**CINE-TEATRO EDUARDO BRAZÃO**

Rua Professor Amadeu Santos
4400 Valadares - Vila Nova de Gaia



iporto

agência metropolitana da cultura **I8**

AROUCA ESPINHO GONDOMAR MAIA
MATOSINHOS OLIVEIRA DE AZEMÉIS PORTO
PÓVOA DE VARZIM SANTA MARIA DA FEIRA
SANTO TIRSO S. JOÃO DA MADEIRA TROFA
VALE DE CAMBRA VALONGO VILA DO CONDE
VILA NOVA DE GAIA

<http://iporto.amp.pt>

SIGA-NOS | FOLLOW US